

Двигатель	Weichai WD10G178E25	
Полная мощность	128 кВт (174 л. с.)	при 1 850 об/мин
Полезная мощность	120 кВт (163 л. с.)	при 1 850 об/мин
Максимальный крутящий момент	830 Н·м	
Объем отвала	4.5 м <sup>3</sup>	
Эксплуатационная масса	17 000 кг	

# B160C

БУЛЬДОЗЕР

**LIUGONG**



СУРОВЫЙ МИР. НАДЕЖНАЯ ТЕХНИКА.

# B160C СПЕЦИФИКАЦИЯ >>>

## ДВИГАТЕЛЬ

Экологический стандарт	Tier 2 / Stage II
Марка	Weichai
Модель	WD10G178E25
Полная мощность	128 кВт (174 л. с.) при 1 850 об/мин
Полезная мощность	120 кВт (163 л. с.) при 1 850 об/мин
Максимальный крутящий момент	830 Н·м при 1 000–1 200 об/мин
Количество цилиндров	6
Система подачи воздуха	С турбокомпрессором
Рабочий объем	9.726 л

## ТРАНСМИССИЯ

Тип трансмиссии	Переключение под нагрузкой
Максимальная скорость движения, вперед	10.6 км/ч
Максимальная скорость движения, назад	13.6 км/ч
Количество передач переднего хода	3
Количество передач заднего хода	3

## ЭЛЕКТРИЧЕСКАЯ СИСТЕМА

Напряжение системы	24 В
--------------------	------

## ХОДОВАЯ ЧАСТЬ

Ширина башмака гусеницы	510 мм
Количество башмаков с каждой стороны	37
Количество поддерживающих катков с каждой стороны	2
Количество опорных катков с каждой стороны	6
Давление башмака гусеницы на грунт	67 кПа
Длина опорной части гусеницы	2 430 мм

## РАЗМЕРЫ

Общая длина	6 510 мм
Высота до верха кабины	3 200 мм
Дорожный просвет	400 мм

## ЭКСПЛУАТАЦИОННАЯ МАССА

Эксплуатационная масса	17 000 кг
------------------------	-----------

## ХАРАКТЕРИСТИКИ ОТВАЛА

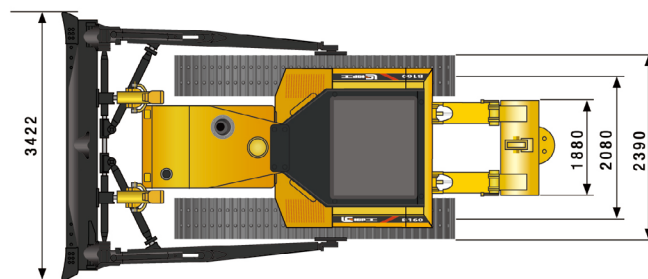
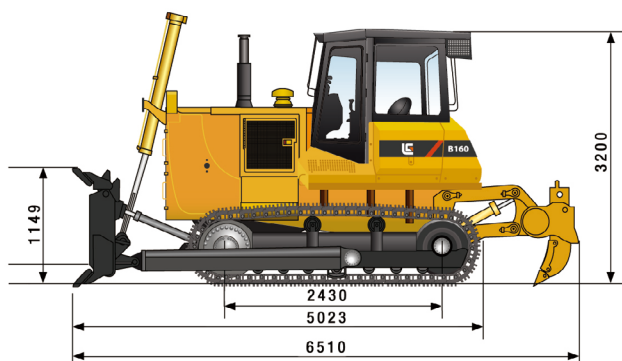
Тип отвала (справочн.)	Прямой
Объем отвала (справочн.)	4.5 м <sup>3</sup>
Ширина режущей кромки	3 388 мм
Высота отвала	1 149 мм
Заглубление отвала в грунт	540 мм
Подъем отвала над грунтом	1 076 мм
Наклон отвала (влево)	445 мм
Наклон отвала (вправо)	470 мм

## ГИДРАВЛИЧЕСКАЯ СИСТЕМА

Расход	224 л/мин
Давление	14 МПа
Насос	Шестеренный насос
Гидроцилиндры	Поршневые двустороннего действия

## ЗАПРОВОЧНЫЕ ЕМКОСТИ

Топливный бак	350 л
Моторное масло	24 л
Система охлаждения	40.5 л
Гидравлическая система (всего)	108 л
Трансмиссия и гидротрансформатор	122 л
Бортовые передачи, каждая	66 л



Единицы измерения: мм

Guangxi LiuGong Machinery Co., Ltd.

No. 1 Liutai Road, Liuzhou, Guangxi 545007, КНР

Тел.: +86 772 3886124 Электронная почта: overseas@liugong.com

www.liugong.com

Технические характеристики и конструкции могут быть изменены без предварительного уведомления. На показанные машины может быть установлено дополнительное оборудование. В зависимости от региона стандартное и дополнительное оборудование LiuGong может различаться. Обратитесь к Вашему дилеру LiuGong для получения информации касательно Вашего региона.

03.2019 Создано компанией LiuGong