

**EVERUN**<sup>®</sup>  
SINCE 2007

Фронтальный погрузчик

**ER32**



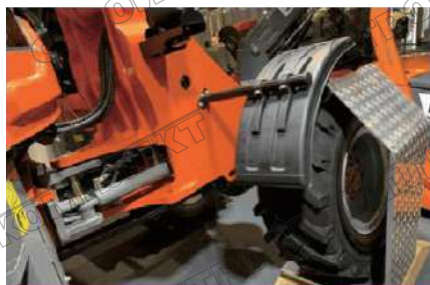
Грузоподъемность 3 200 кг | Ковш 1,6 м<sup>3</sup> | Эксплуатационная масса 8 200 кг



8 800 500 99 16  
everun.su  
info@skl.ru

**СТРОЙКОМПЛЕКТ**

Официальный дистрибьютор по поставкам  
и обслуживанию спецтехники EVERUN в России



Плавающее шарнирно-качающееся соединение Everun



Регулируемая рулевая колонка



Два более мощных и крупных подъемных цилиндра



Хороший обзор на 360°



Эргономичный джойстик



Идеально сбалансированная P-кинематика

## ТЕХНИЧЕСКИЕ ХАРАКТЕРИСТИКИ

### ДВИГАТЕЛЬ:

Производитель	WEICHAH
Модель	WP6G125E22
Мощность	92 кВт/125 л.с.

### ХАРАКТЕРИСТИКИ КОВША:

Объем стандартного ковша	1,6 м <sup>3</sup>
--------------------------	--------------------

### ТОРМОЗНАЯ СИСТЕМА:

Рабочий тормоз	дисковый
Стояночный тормоз	дисковый

### ГАБАРИТНЫЕ РАЗМЕРЫ И МАССА:

Общая длина:	7 060 мм
Общая ширина:	2 150 мм
Общая высота:	3 096 мм
Эксплуатационная масса	8 200 кг
Размер шин	17,5-25

### ЭКСПЛУАТАЦИОННЫЕ ХАРАКТЕРИСТИКИ:

Радиус разворота	5 868 мм
Угол поворота	33°
Вырывное усилие	65 кН
Макс. высота выгрузки	3 360 мм
Макс. высота подъема	5 485 мм
Расстояние выгрузки	826 мм
Макс. скорость	36 км/ч
Трансмиссия	гидромеханическая

### ГИДРАВЛИЧЕСКАЯ СИСТЕМА:

Рабочее давление в системе	18 МПа
Общее время цикла	9,9 с

### ЗАПРАВочНЫЕ ЕМКОСТИ:

Топливный бак	120 л
Гидравлическая жидкость	120 л

Технические характеристики и внешний вид машины могут быть изменены без предварительного уведомления. Машины могут быть изображены с опциональным оборудованием. Стандартное и дополнительное оборудование EVERUN в разных регионах может отличаться. Мощность переведена из кВт = 1,35962 л.с.