



МАКС. ДОПУСТИМАЯ МАССА САМОСВАЛА С ГРУЗОМ	81 800 кг
МАССА САМОСВАЛА БЕЗ ГРУЗА	36 800 кг
ГРУЗОПОДЪЕМНОСТЬ	45 000 кг
ДВИГАТЕЛЬ	QSX15
МОЩНОСТЬ ДВИГАТЕЛЯ	388 кВт (520 л.с.) при 2 100 об/мин
ГЕОМЕТРИЧЕСКИЙ ОБЪЕМ КУЗОВА	21,8 м ³
ОБЪЕМ КУЗОВА С ШАПКОЙ (SAE 2:1)	29,8 м ³

DR50C КАРЬЕРНЫЙ САМОСВАЛ

DR50C ТЕХНИЧЕСКИЕ ХАРАКТЕРИСТИКИ >>>

ДВИГАТЕЛЬ

Экологический стандарт	Tier 3 / Stage III	
Производитель	Cummins	
Модель	QSX15	
Номинальная мощность	388 кВт (520 л.с.)	при 2 100 об/мин
Макс. крутящий момент	2365 Н·м при 1 400 об/мин	
Рабочий объем	15 л	
Количество цилиндров	6	

ТРАНСМИССИЯ

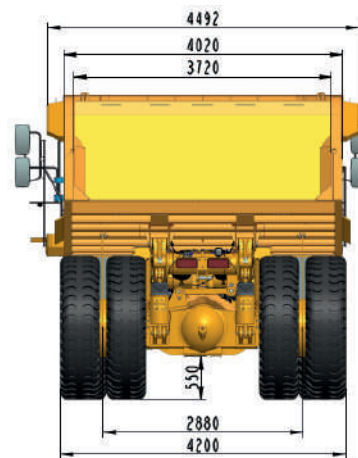
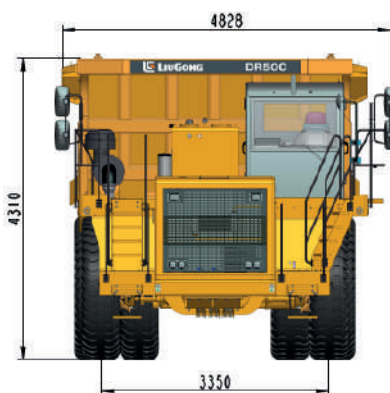
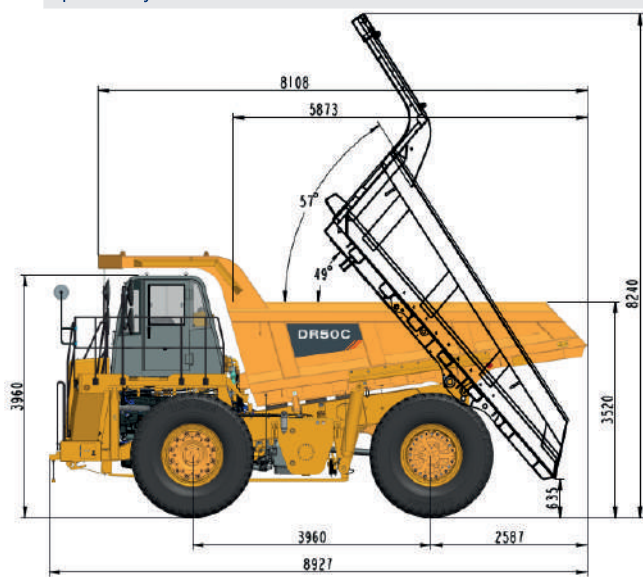
Модель	Allison 4800	
Передачи	Передаточное отношение	Макс. скорость
F1	7,63	5,2 км/ч
F2	3,51	11,3 км/ч
F3	1,91	20,8 км/ч
F4	1,43	27,8 км/ч
F5	1,00	39,8 км/ч
F6	0,74	53,7 км/ч
F7	0,64	55,0 км/ч
R1	4,80	8,3 км/ч
R2	17,12	2,3 км/ч

ЗАДНИЙ МОСТ

Передаточное отношение главной передачи	3,414
Передаточное отношение колесных редукторов	5,8
Общее передаточное отношение	19,8

СИСТЕМА ПОДЪЕМА КУЗОВА

Время подъема	15 с
Время опускания	12 с



РУЛЕВАЯ СИСТЕМА И ПОДВЕСКА

Макс. угол поворота	38°
Макс. угол перекоса	±6,5°
Ход передней подвески	305 мм
Ход задней подвески	207 мм

КУЗОВ САМОСВАЛА

Толщина листов основания	16 мм
Толщина стенок кузова	10/10 мм
Геометрич. объем кузова (SAE)	21,8 м³
Объем кузова с шапкой (2:1) (SAE)	29,8 м³

ШИНЫ И ДИСКИ

Размер дисков	15.00/3.0-35
Размер шин	21.00-35/36PR(E4)

ОБЪЕМЫ ЗАПРАВЛЯЕМЫХ ЖИДКОСТЕЙ

Топливный бак	550 л
Картер двигателя	60 л
Трансмиссия	68 л
Система охлаждения	82 л
Гидравлическая система	16 л
Колесные редуктора (всего)	45 л
Дифференциал	50 л
Передняя подвеска (каждая)	15 л
Задняя подвеска (каждая)	17 л

РАСПРЕДЕЛЕНИЕ МАССЫ ПО МОСТАМ

	Передний мост	Задний мост
Порожний самосвал	52%	48%
Груженный	34%	66%