

LIUGONG
柳工



АВТОКРАН LIUGONG
Supreme pioneer

LTC750C5L



Провайдер комплексных решений
в секторе строительной техники

С 1958 ГОДА



Железнодорожное строительство



Электроэнергетика



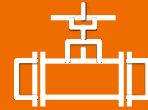
Дорожное строительство



Строительство объектов инфраструктуры



Строительство городских сооружений



Нефте- и газопроводы



Строительство мостов



5G



CHALLENGER (БОРЕЦ)

СОЗДАН БЫТЬ БЕССТРАШНЫМ



Creative
(креативный)



Challenging
(смелый)



Customer-oriented
(ориентирован на клиента)



49 м

Пятисекционная
стрела
U-образной
формы

66,7 м

Максимальная
высота
подъема

7,8 м

Поперечное
расстояние между
аутригерами

20 т

Полный
противовес



Comfortable
(комфортабельный)



Convenient
(удобный)



Communicative
(коммуникабельный)



Clever
(умный)



Cost-efficient
(экономичный)



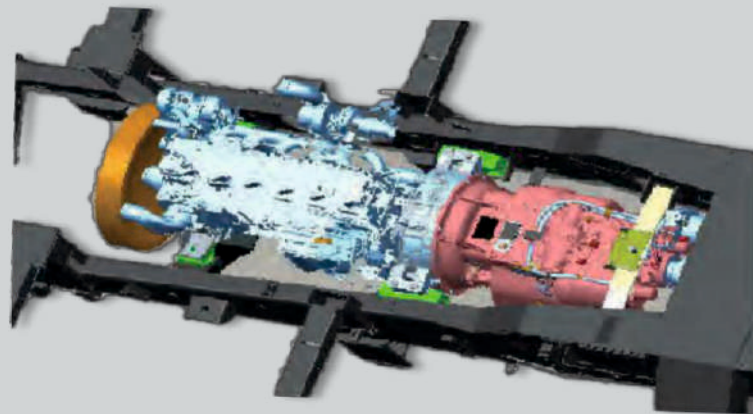
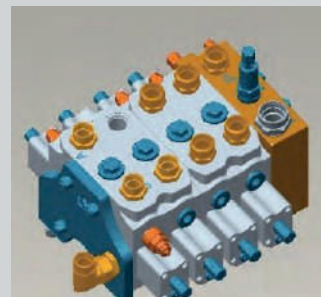
Универсальный инструмент для работы с грузами

- Применение пятисекционной сверхпрочной стрелы U-образной формы с новой однодисковой головкой и компактной пятой увеличивает перекрытие между секциями стрелы, а также повышает ее грузоподъемность: максимальный грузовой момент составляет 2945 кН·м.
- Максимальная длина стрелы составляет 49 метров, и она оснащена 17,5-метровым двойным гуськом, что обеспечивает увеличенный вылет (не имеет аналогов в отрасли).
- Для обеспечения устойчивости расстояние между аутригерами увеличено до 7,8 × 6,275 м, а также предусмотрены фиксированный противовес 2,7 т и регулируемый противовес 17,3 т.
- Используется увеличенная рама коробчатого типа с повышенной грузоподъемностью, а также повышенной прочностью на скручивание и изгиб.

Грузоподъемное оборудование

Путь к мечте у ваших ног

- Благодаря использованию низкооборотного двигателя Dongfeng Cummins с высоким крутящим моментом и 10-ступенчатой коробки передач с быстрым переключением, а также высокопрочного редуктора двойной главной передачи оптимизируется согласование мощности.
- Максимальная скорость – 85 км/ч, максимальный преодолеваемый уклон – 46%.
- В гидравлической системе используется технология посткомпенсации клапана, благодаря которой скорость срабатывания увеличивается, в то время как потери при переливе в системе устраняются, а расход топлива при работе снижается на 25%.
- Для достижения расхода топлива не более 40 л на 100 км в шасси была внедрена технология оптимизации передачи мощности.



Единство техники и интеллекта

- Для достижения максимальной скорости 80 км/ч используются низкооборотный двигатель Dongfeng Cummins с высоким крутящим моментом, 9-ступенчатая коробка передач с быстрым переключением и независимые оси ступиц.
- Для обеспечения стабильной и надежной работы используется технология посткомпенсации клапана, которая также обеспечивает энергосбережение со снижением расхода топлива при эксплуатации на 25%.



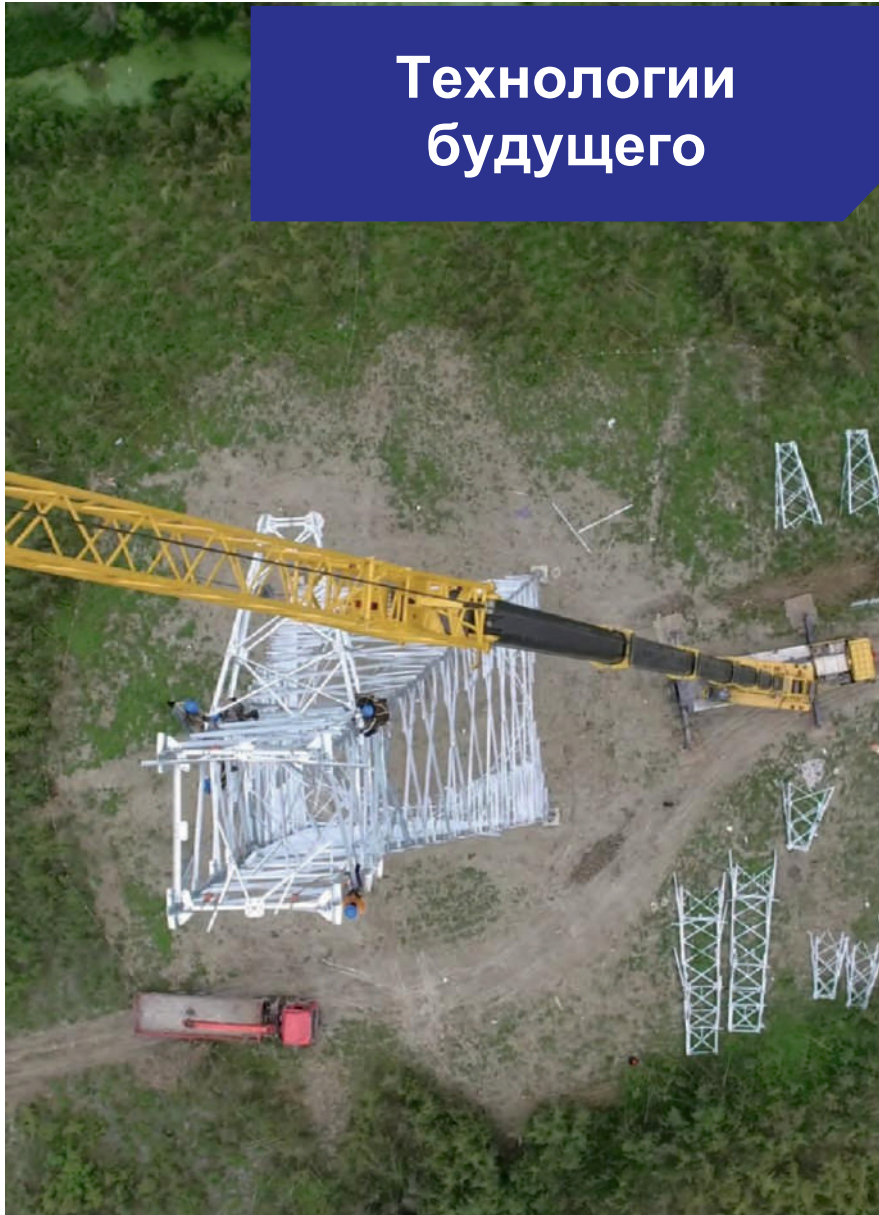
Интуитивное управление

- Конфигурация аксиально-поршневого гидромотора с пропорциональным управлением скоростью и регулируемого гидромотора лебедки обеспечивают точное перемещение: минимальная стабильная скорость поворота 0,1 °/с, минимальная стабильная скорость подъема 1,5 м/мин.
- Для экономии энергии и топлива и снижения тепловыделения используется увеличенный нагнетательный насос с регулируемой производительностью и чувствительная к нагрузке система.
- Для обеспечения плавного срабатывания используется технология посткомпенсации клапана.

Свобода действий

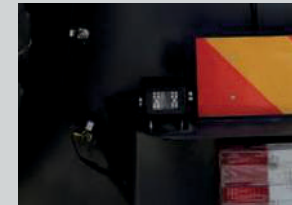


Технологии будущего



Управление больше не будет утомительным

- Предусмотрены ограничитель грузовой нагрузки, защита от падения груза и стрелы, ограничитель высоты, устройство выравнивания с прибором ночного видения, АБС и другие системы. Они обеспечивают защиту от перегрузки, защиту от опрокидывания под действием ветра, массы груза, (чрезмерного) уклона, а также защиту от некорректного управления.
- Камера заднего вида, установленная в кабине, облегчает парковку и помогает избегать повреждений.



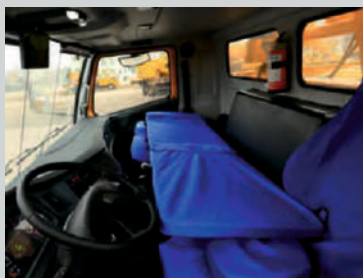
- Переключатель высокой и низкой скорости акселератора находится в зоне управления аутигером, что обеспечивает легкость применения.
- Откидной капот двигателя крана делает техническое обслуживание более комфортным.



- Приборная панель и клавишные переключатели в кабине эргономичны и делают управление более удобным для оператора.
- Приборная панель отображают больше информации; информация о неисправности и необходимости обслуживания отображается прямо на дисплее, что упрощает эксплуатацию машины.



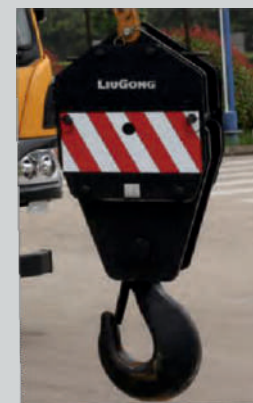
- Кабина автомобиля оборудована складным спальным местом.
- Сиденье водителя оснащено функцией продольной регулировки, функцией регулировки наклона спинки и пневматической амортизацией, что эффективно снижает утомляемость водителя.



- Высокопрочное амортизирующее сиденье особой формы с конструкцией из стальных трубок снижает утомляемость водителя и повышает уровень комфорта.



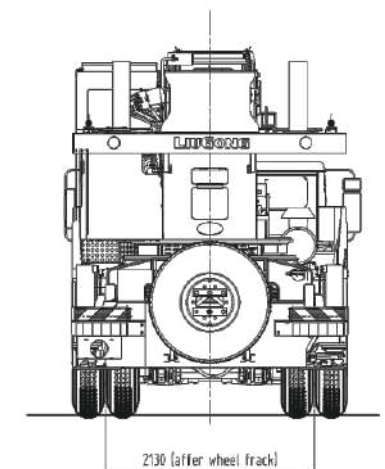
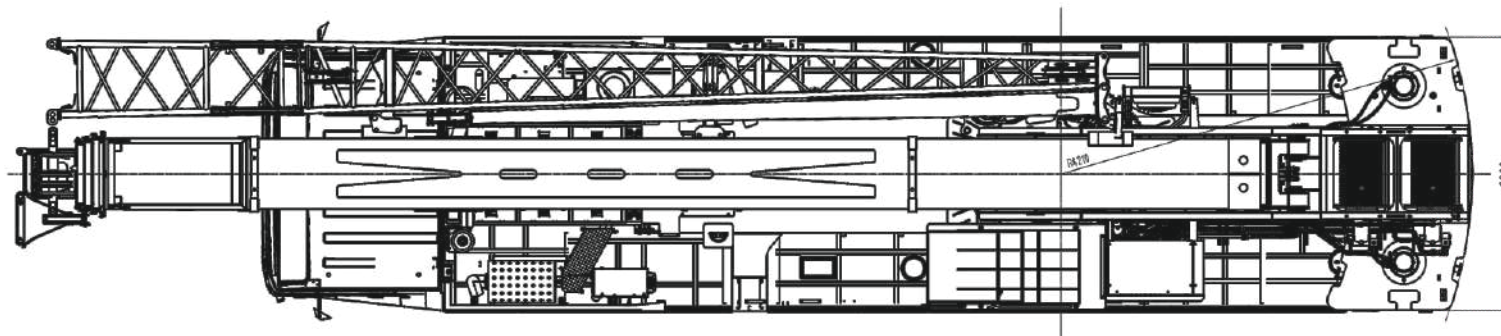
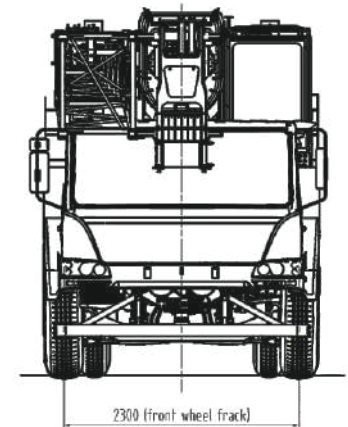
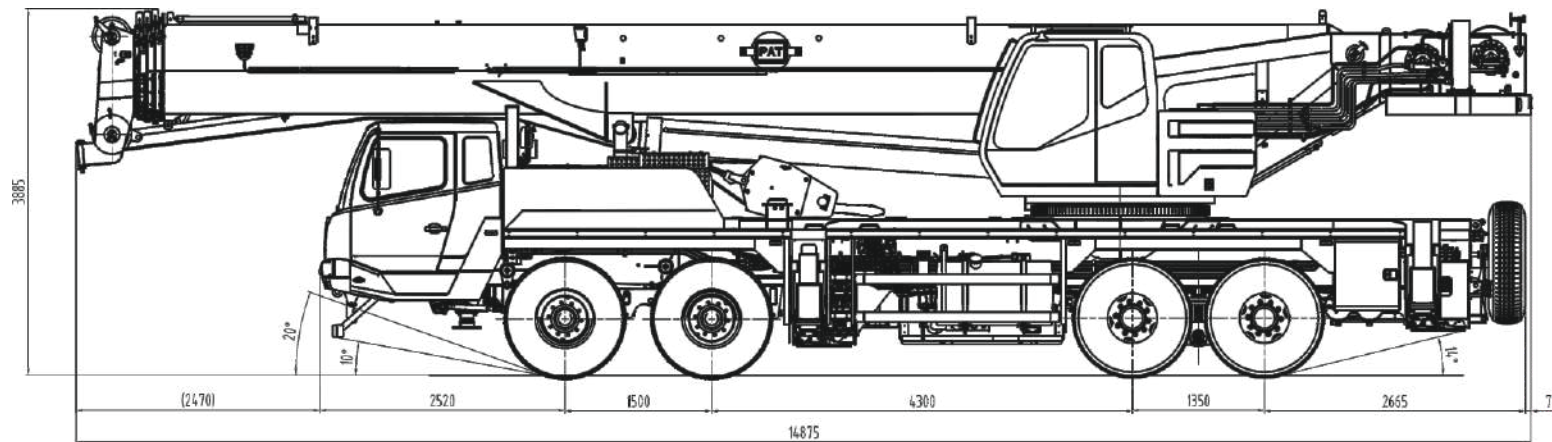
- Основной крюк с комплектом шкивов можно быстро заменить, не снимая клиновую втулку, которая может заменить набор шкивов, что сокращает количество этапов при замене комплекта шкивов и повышает эффективность работы.
- Передние и задние кронштейны противовеса могут выдерживать полный противовес при перемещениях на короткие расстояния, что делает его более гибким в использовании.



- Улучшенный вместительный ящик для инструментов с двумя ярусами увеличивает область для хранения и делает ее практичнее.



Общий габаритный чертеж



Единицы измерения: мм

- Ввиду непрерывного обновления и улучшения продуктов мы оставляем за собой право на изменение их конструкции и параметров без предварительного уведомления пользователя.
- Технические характеристики и внешний вид изделия на изображениях могут отличаться от реальной модели. Пожалуйста, обратитесь к фактическому продукту.

Основные технические параметры автокрана

Тип	Наименование	Единица измерения	Характеристики	
Размеры	Общая длина	мм	14 875	
	Общая ширина	мм	2800	
	Общая высота	мм	3885	
Масса	Общая масса	кг	46 000	
	Нагрузка	Нагрузка на 1-ю и 2-ю оси	кг	10 000 / 10 000
		Нагрузка на 3-ю и 4-ю оси	кг	13 000 / 13 000
Мощность	Модель двигателя	–	DCEC ISL9.5-385E51A	
	Номинальная мощность двигателя	кВт / об/мин	282 / 1900	
	Макс. крутящий момент двигателя на выходном валу	Н·м / об/мин	1600 / 1300	
Параметры хода	Макс. рабочая скорость	км/ч	85	
	Мин. радиус поворота	м	12	
	Угол въезда	°	18	
	Угол съезда	°	14	
	Макс. преодолеваемый уклон	%	46	
	Расход топлива на 100 км	л	≤ 40	
Основные рабочие характеристики	Макс. номинальная грузоподъемность	т	70	
	Радиус поворота платформы	м	4,21	
	Макс. грузовой момент	Базовая стрела	кН·м	2945
		Главная стрела макс. длины	кН·м	1710
	Расстояние между аутригерами (поперечное × продольное)	Базовая стрела	м	12,7
		Главная стрела макс. длины	м	49
	Длина стрелы	Главная стрела макс. длины + гусек	м	66,5

Макс. грузоподъемность на основном крюке и вспомогательном крюке

Номинальная грузоподъемность (т)	Количество шкивов	Грузовая характеристика	Масса крюка (кг)
60	6	12	550
5	–	1	145

Рабочая скорость

Позиция	Скорость одного троса	Диаметр троса	Длина троса
Главная лебедка	0–130 м/мин	20 мм	220 м
Вспомогательная лебедка	0–130 м/мин	20 мм	145 м
Поворот	1,7 об/мин		
Поднятие/опускание	65 с / 120 с (от –2 до 80°)		
Выдвижение/втягивание	105 с / 135 с (12,5–48 м)		
Вертикальные аутригеры	Втягивание	35 с	
	Выдвижение	50 с	
Горизонтальные аутригеры	Втягивание	15 с	
	Выдвижение	20 с	

ГРУЗОВЫСОТНАЯ ДИАГРАММА

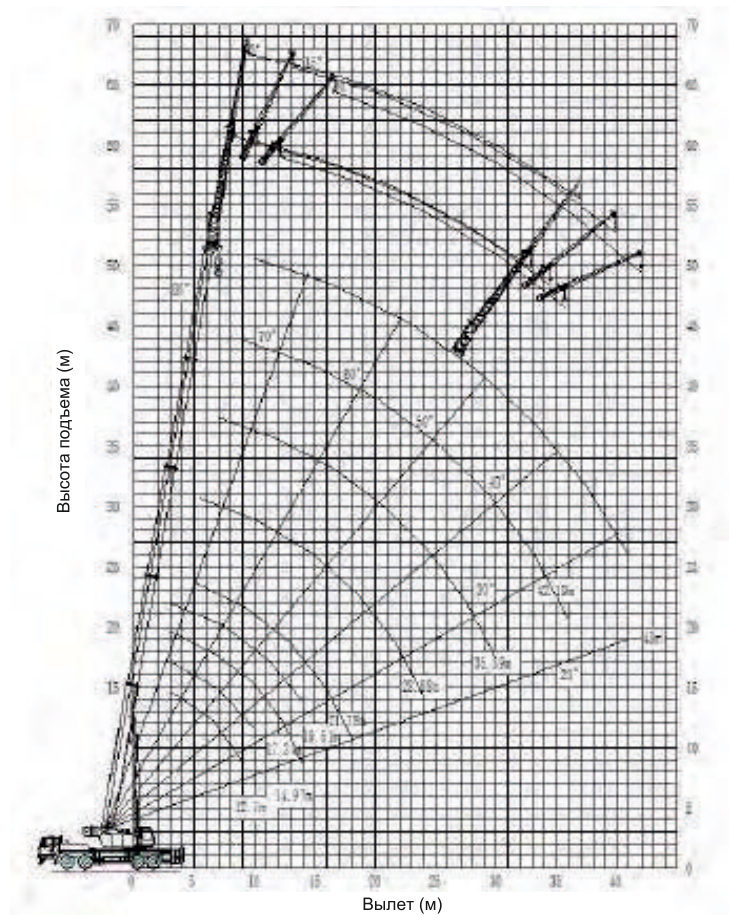


ТАБЛИЦА ГРУЗОПОДЪЕМНОСТИ (СТРЕЛА)

Единицы измерения: кг

С полностью выдвинутыми на 7,8 м аутригерами и противовесом 20 т работы сбоку и сзади; с выдвинутым пятым аутригером работы в любых направлениях

Вылет (м)	Длина стрелы (м)				
	12,70	19,51	26,31	33,12	39,93
3	75 000				
3,5	68 000				
4	65 000	35 000			
4,5	62 000	35 000			
5	57 000	34 500	32 500		
5,5	53 500	34 500	31 500		
6	49 500	34 000	30 000	22 000	
6,5	46 000	34 000	29 000	21 200	
7	43 000	33 300	27 500	20 500	
8	35 500	31 500	25 000	19 000	15 500
9	31 000	29 500	24 000	17 700	14 800
10		26 500	22 500	16 500	14 000
12		21 400	19 000	14 000	12 000
14		16 500	15 800	12 500	10 700
16		13 200	13 500	11 000	9800
18			11 200	9500	8800
20			9500	8300	7900
22			8000	7700	7300
24				6800	6600
26				6200	6000
28				5400	5500
30					4900
32					4400
34					3900
36					
38					
40					
42					
Грузовая характеристика	12	6	6	4	3
1-й цилиндр	0	0	0	0	0
2-й цилиндр	0	25%	50%	75%	100%



ТАБЛИЦА ГРУЗОПОДЪЕМНОСТИ (СТРЕЛА)

Единицы измерения: кг

С полностью выдвинутыми на 7,8 м аутригерами и противовесом 20 т работы сбоку и сзади; с выдвинутым пятым аутригером работы в любых направлениях					
Вылет (м)	Длина стрелы (м)				
	14,97	21,78	28,58	35,39	42,19
3	66 000				
3,5	65 000				
4	63 500				
4,5	60 000	34 500			
5	56 000	34 200	31 500		
5,5	53 000	34 000	31 500		
6	48 500	34 000	29 800		
6,5	45 000	34 000	28 800	20 000	
7	42 000	33 500	27 500	20 000	
8	35 200	31 600	25 500	19 500	
9	30 500	30 000	25 000	18 200	14 200
10	26 500	27 200	23 700	17 100	13 600
12		21 000	19 500	15 000	12 000
14		16 200	16 200	13 600	11 200
16		12 800	13 400	12 300	10 300
18			11 000	10 800	9400
20			9300	9000	8600
22			7800	7700	7800
24				6800	6900
26				6100	6000
28				5200	5400
30					4700
32					4200
34					3700
36					
38					
40					
42					
Грузовая характеристика	12	6	6	4	3
1-й цилиндр	25%	25%	25%	25%	25%
2-й цилиндр	0	25%	50%	75%	100%

Единицы измерения: кг

С полностью выдвинутыми на 7,8 м аутригерами и противовесом 20 т работы сбоку и сзади; с выдвинутым пятым аутригером работы в любых направлениях					
Вылет (м)	Длина стрелы (м)				
	17,24	24,04	30,85	37,66	44,46
3	66 000				
3,5	65 000				
4	63 500				
4,5	59 500				
5	55 500	34 200			
5,5	52 000	34 000			
6	47 500	34 000	29 500		
6,5	44 000	33 700	28 500		
7	41 000	33 300	27 500		
8	35 000	32 000	26 500	19 200	
9	30 200	30 500	26 000	18 600	14 500
10	26 500	27 200	25 000	17 500	14 000
12	19 300	20 600	20 500	15 500	12 500
14	14 300	15 900	16 700	14 000	11 600
16		12 500	13 400	12 500	10 700
18		10 100	10 900	11 200	9700
20		8200	9000	9500	8800
22			7500	8000	8000
24			6300	6800	7100
26			5300	5800	6100
28				5000	5300
30				4300	4600
32				3700	4000
34					3500
36					3000
38					2550
40					
42					
Грузовая характеристика	12	6	6	4	3
1-й цилиндр	50%	50%	50%	50%	50%
2-й цилиндр	0	25%	50%	75%	100%

ТАБЛИЦА ГРУЗОПОДЪЕМНОСТИ (СТРЕЛА)

Единицы измерения: кг

С полностью выдвинутыми на 7,8 м аутригерами и противовесом 20 т работы сбоку и сзади; с выдвинутым пятым аутригером работы в любых направлениях					
Вылет (м)	Длина стрелы (м)				
	19,51	26,31	33,12	39,93	46,73
3	55 000				
3,5	52 500				
4	50 200				
4,5	48 500				
5	47 000	34 000			
5,5	45 000	34 000			
6	43 200	34 000	30 000		
6,5	41 000	34 000	28 500		
7	39 000	33 000	27 400		
8	33 500	30 300	25 200	18 500	
9	29 800	28 000	24 100	18 400	
10	26 300	25 500	22 500	17 600	
12	19 100	20 200	19 200	15 800	11 800
14	14 200	15 700	16 200	14 300	11 400
16		12 300	13 200	12 500	10 600
18		9900	10 600	11 000	9700
20		8000	8800	9200	8600
22			7300	7800	7700
24			6100	6600	6800
26			5100	5600	5900
28				4800	5100
30				4000	4300
32				3400	3700
34					3200
36					2800
38					
40					
42					
Грузовая характеристика	10	6	5	4	3
1-й цилиндр	75%	75%	75%	75%	75%
2-й цилиндр	0	25%	50%	75%	100%

Единицы измерения: кг

С полностью выдвинутыми на 7,8 м аутригерами и противовесом 20 т работы сбоку и сзади; с выдвинутым пятым аутригером работы в любых направлениях					
Вылет (м)	Длина стрелы (м)				
	21,78	28,58	35,39	42,19	49,00
3					
3,5					
4	48 000				
4,5	47 500				
5	46 000				
5,5	44 000	34 000			
6	42 000	34 000			
6,5	39 800	34 000			
7	37 700	32 500	27 000		
8	33 200	29 500	24 800		
9	29 600	26 800	23 200	18 000	
10	26 200	24 500	21 600	17 000	12 500
12	18 800	20 200	18 200	15 500	11 600
14	14 200	15 600	15 800	14 500	11 200
16	10 900	12 200	12 900	12 000	10 600
18	8400	9700	10 450	10 700	9700
20		7900	8600	9000	8550
22		6400	7100	7500	7600
24		5200	5900	6400	6600
26			5000	5400	5800
28			4100	4600	4950
30			3400	3850	4250
32				3300	3550
34				2700	3100
36				2300	2600
38					2200
40					1800
42					1400
Грузовая характеристика	8	6	5	3	3
1-й цилиндр	100%	100%	100%	100%	100%
2-й цилиндр	0	25%	50%	75%	100%













ТАБЛИЦА ГРУЗОПОДЪЕМНОСТИ (ГУСЕК)

С полностью выдвинутыми на 7,8 м аутригерами и противовесом 20 т работы сбоку и сзади;
с выдвинутым пятым аутригером работы в любых направлениях

Рабочий угол стрелы	49 м + 10,5 м			49 м + 17,5 м		
	0°	15°	30°	0°	15°	30°
80°	5000	3500	3000	3000	1700	1300
78°	4700	3300	2800	2700	1600	1200
76°	4400	3200	2600	2400	1500	1150
74°	4100	3000	2500	2100	1400	1100
72°	3800	2800	2400	1950	1300	1050
70°	3500	2700	2300	1850	1250	1000
68°	3200	2600	2200	1700	1200	1000
66°	3000	2500	2150	1600	1150	1000
64°	2600	2450	2100	1500	1100	950
62°	2300	2300	2050	1400	1050	950
60°	2000	2000	1800	1300	1000	900
58°	1800	1700	1400	1200	900	900
56°	1500	1400	1200	1100	850	750
54°	1200	1100	1000	900	800	700
52°	900	850	800	750	700	





Конфигурация

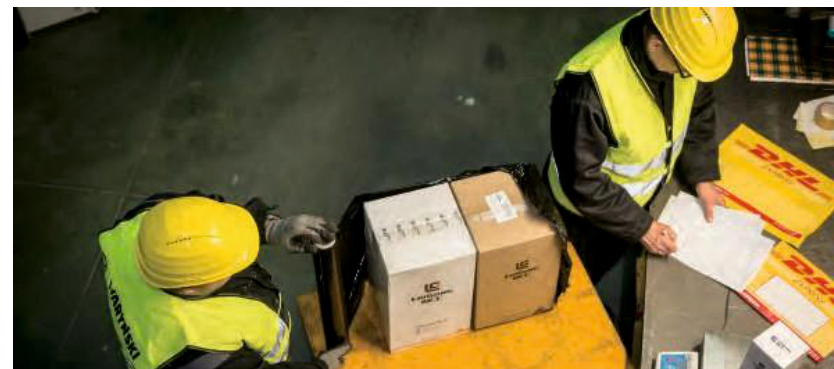
Надстройка

	Система стрелы	Пятисекционная стрела U-образной формы с базовой длиной 12,7 м и максимальной длиной 49 м сварена из высокопрочной конструкционной стали, имеет два цилиндра и тросовую подвеску крюка; жесткий гусек 17,5 м, углы установки гуська: 0°, 15°, 30°.		Система поворота	В аксиально-поршневом гидромоторе и редукторе механизма поворота используется гидравлический механизм управления скоростью и применяется уникальная конструкция буфера механизма поворота, что обеспечивает плавный запуск и улучшение амортизации при остановке.
	Противовес	Фиксированный противовес 2,7 т, полный противовес 20 т (5 противовесов).		Кабина	Эргономичная кабина выполнена из коррозионно-стойкой листовой стали и защитного стекла, предусмотрены комфортный интерьер, панорамный люк и регулируемое сиденье. Кроме того, установлены кондиционер и электрический стеклоочиститель. Сенсорный дисплей диагональю 7 дюймов позволяет легко считывать параметры подъема и рабочие условия.
	Поворотная платформа	Изготовлена из высокопрочных стальных пластин, передняя и задняя коробчатые конструкции значительно повышают прочность на скручивание; используется поворотный однорядный шариковый подшипник, обеспечивающий высокую устойчивость к опрокидыванию и стабильность при вращении.		Гидравлическая система	Гидравлическая система оснащена датчиками нагрузки, технологией посткомпенсации клапана, а также увеличенным насосом переменной производительности, что обеспечивает стабильность и надежность работы.
	Система управления	Движения надстройки контролируются двумя гидравлическими управляющими джойстиком, расположенными в кабине. Частота вращения двигателя регулируется педалью акселератора; панель управления оснащена клавишными переключателем.		Защитные устройства	Предусмотрены высокоточный ограничитель грузового момента, датчик угла поворота платформы крана, ограничитель высоты, защита от падения груза и стрелы, гидравлический уравнильный клапан, гидравлический замок аутригера и другие защитные устройства.
	Система подъема	Автоматический аксиально-поршневой гидромотор высокого давления с наклонной планшайбой и регулируемым потоком приводит в действие редуктор лебедки с канавкой для двойного троса, обеспечивая грузоподъемность; нормально замкнутый тормоз лебедки оснащен балансирующим клапаном во избежание потери груза.			
	Система изменения вылета	Система изменения вылета, самоустанавливающаяся в положение устойчивого равновесия, оснащена уравнильным клапаном, повышающим стабильность работы.			

Конфигурация

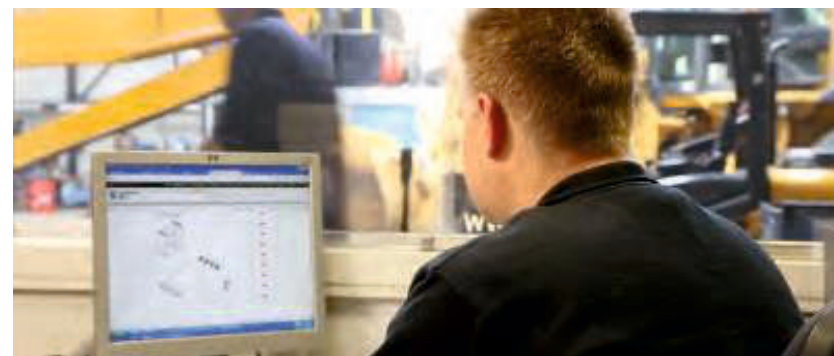
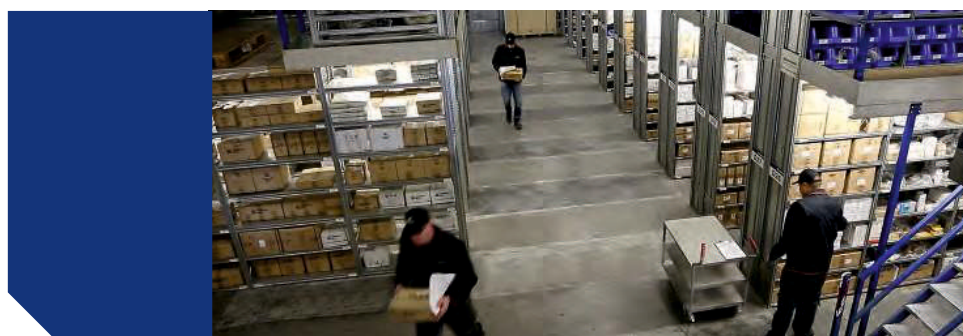
Автомобиль

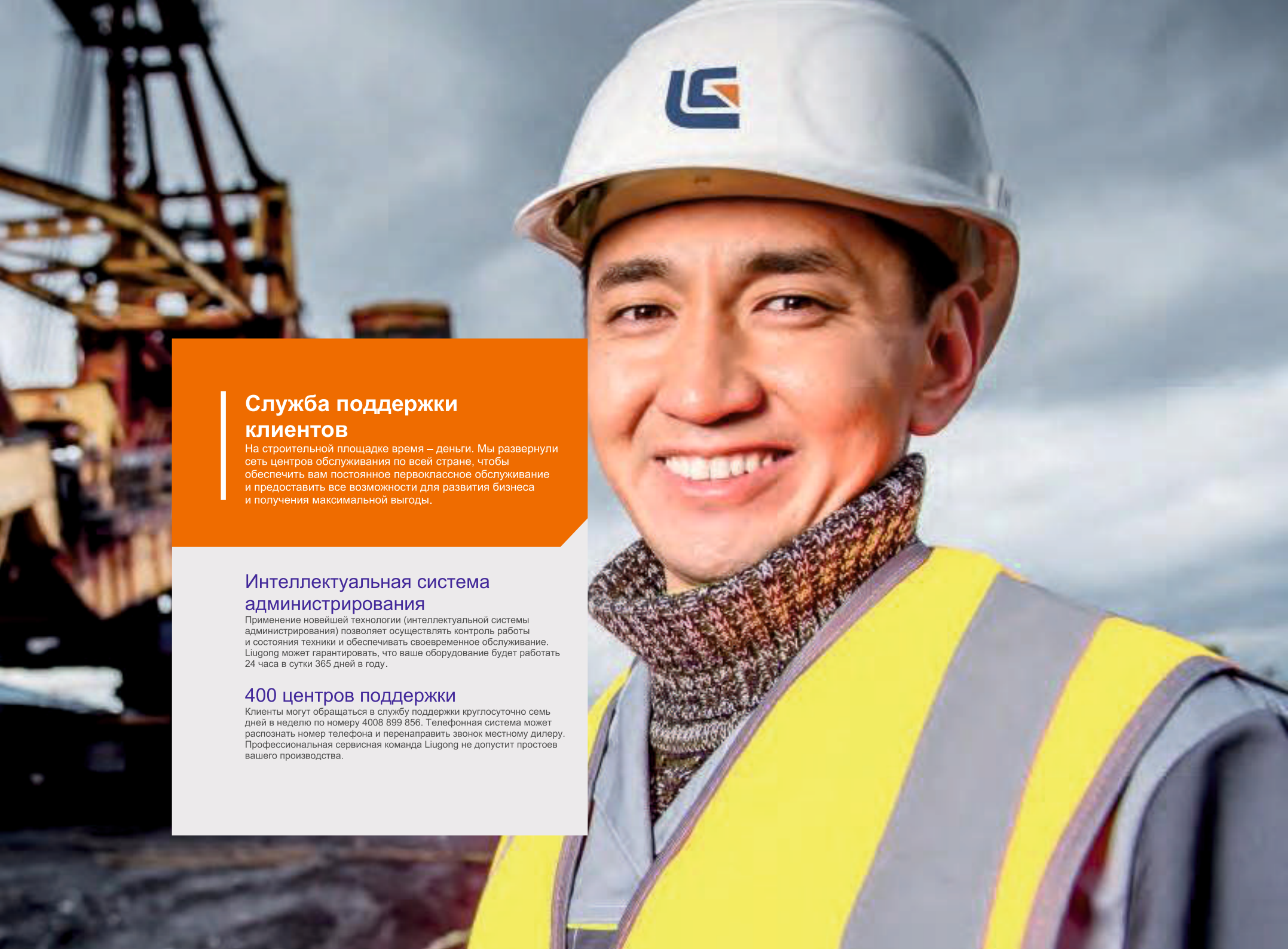
	Кабина	Панорамная просторная кабина с широким углом обзора и комфортным современным интерьером. Предусмотрены кондиционер, радиоприемник и USB-разъем. Приборная панель и клавишные переключатели в кабине расположены в соответствии с частотой применения, чтобы сделать управление более удобным для оператора. Сиденье водителя оснащено функцией продольной регулировки, функцией регулировки наклона спинки и пневматической амортизацией, что эффективно снижает утомляемость водителя. Складное спальное место просторное, комфортное и практичное.		Рама	Расширенная рама прямоугольного сечения, по сравнению со швеллерной рамой, легче на 10%. Прочность на скручивание повышена на 30%, что значительно повышает грузоподъемность.
	Шасси	Четырехосное шасси собственного производства типа 8×4, двигатель DCEC ISL9.5-385E51A, 10-ступенчатая коробка передач с быстрым переключением.		Аутригеры	Аутригеры H-образной формы имеют опоры в 4 точках, продольное и поперечное расстояние между аутригерами составляет 6,275 × 7,8 м, конструкция надежная и устойчивая; они изготовлены из высокопрочных стальных пластин и полностью выдвигаются в поперечном направлении гидравлически.
				Электрическая система	Необслуживаемая батарея 2 × 12 В оборудована механическим выключателем, который позволяет полностью отключить электропитание вручную; система управления по шине обеспечивает взаимодействие между автомобилем и надстройкой. Предусмотрена камера заднего вида.



Оригинальное дополнительное оборудование Liugong

В целях выполнения условий контрактов и защиты репутации Liugong мы строго соблюдаем требования стандартов качества, чтобы производить высококачественное оригинальное дополнительное оборудование. Компания Liugong обещает вам уверенность в работе.





Служба поддержки клиентов

На строительной площадке время – деньги. Мы развернули сеть центров обслуживания по всей стране, чтобы обеспечить вам постоянное первоклассное обслуживание и предоставить все возможности для развития бизнеса и получения максимальной выгоды.

Интеллектуальная система администрирования

Применение новейшей технологии (интеллектуальной системы администрирования) позволяет осуществлять контроль работы и состояния техники и обеспечивать своевременное обслуживание. Liugong может гарантировать, что ваше оборудование будет работать 24 часа в сутки 365 дней в году.

400 центров поддержки

Клиенты могут обращаться в службу поддержки круглосуточно семь дней в неделю по номеру 4008 899 856. Телефонная система может распознать номер телефона и перенаправить звонок местному дилеру. Профессиональная сервисная команда Liugong не допустит простоев вашего производства.

СУРОВЫЙ МИР. НАДЕЖНАЯ ТЕХНИКА.



Anhui Liugong Crane Co., Ltd.

No. 18 Liugong Avenue, High-tech Zone, Bengbu, Anhui, China (Китай). Почтовый индекс: 233000

Горячая линия отдела продаж: 0552-4129 088

Унифицированная национальная горячая линия отдела обслуживания: 400 8899 856

Горячая линия отдела обслуживания: 0552-4927 027

Ввиду непрерывного обновления и улучшения продуктов мы оставляем за собой право на изменение их конструкции и параметров без предварительного уведомления пользователя.

- Конфигурация и внешний вид изделия на изображениях могут отличаться от реальной модели. Пожалуйста, обратитесь к фактическому продукту.
- Логотип Liugong в настоящей брошюре является зарегистрированной торговой маркой Guangxi Liugong Group Co., Ltd; его использование разрешено компанией. Использование указанного логотипа без официального разрешения запрещается.

Издание: декабрь 2021 года



Официальный аккаунт
компании Liugong Crane
в WeChat