



БУЛЬДОЗЕР | B260S



ДВИГАТЕЛЬ	Cummins NT855C280
НОМИНАЛЬНАЯ МОЩНОСТЬ	187 кВт (251 л.с.) при 2000 об/мин
ОБЪЕМ ПРИЗМЫ ВОЛОЧЕНИЯ	8,4 м ³
ЭКСПЛУАТАЦИОННАЯ МАССА	26 400 кг

БУЛЬДОЗЕР В260S



ДВИГАТЕЛЬ	
Модель	NT855C280
Тип	4-тактный, с турбонаддувом
Экологический стандарт	Tier 1 / China I
Рабочий объем	14 л
Макс. обороты двигателя	2 200 об/мин
Номинальная мощность	187 кВт (251 л.с.) при 2 000 об/мин
Макс. крутящий момент	1 050 Н*м при 1400 об/мин
Мин. расход топлива	≤217 г/кВ·ч
Стартер	24 В
Тяговое усилие на крюке	225 кН

ХОДОВАЯ ЧАСТЬ	
Тип трансмиссии	С турбонадувом
Количество опорных катков	8 (с каждой стороны)
Количество поддерживающих катков	2 (с каждой стороны)
Тип башмака	Болотный, треугольного сечения
Ширина башмака гусеницы	910 мм
Количество башмаков	45 (с каждой стороны)
Цепь	216 мм
Преодолеваемый уклон	30°
Давление на грунт	39 кПа

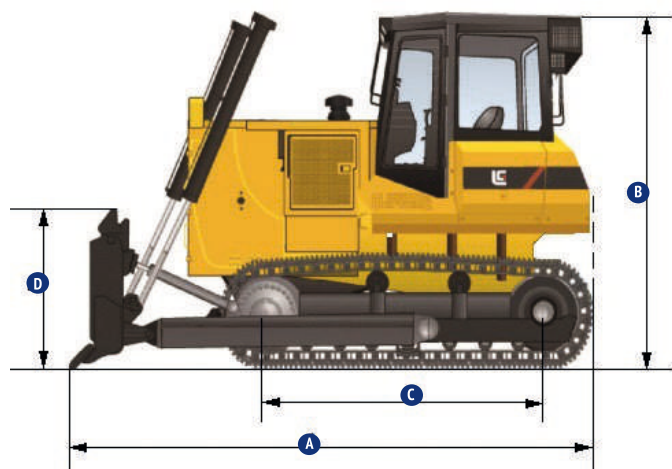
ГАБАРИТЫ	
A Габаритная длина	6 060 мм
B Высота до верха кабины	3 420 мм
C Длина опорной части гусеницы	3 480 мм
D Высота отвала	1 248 мм
E Ширина отвала	4 365 мм
F Ширина по гусеницам	3 160 мм
G Ширина колеи гусеничного хода	2 250 мм

СКОРОСТЬ ХОДА		
Вперед	Передача 1	0-3,8 км/ч
	Передача 2	0-6,8 км/ч
	Передача 3	0-10,7 км/ч
Назад	Передача 1	0-4,9 км/ч
	Передача 2	0-8,6 км/ч
	Передача 3	0-13,3 км/ч

ГИДРАВЛИЧЕСКАЯ СИСТЕМА	
Поток	198 л/мин
Давление	19,5 МПа
Насос	Шестеренного типа
Цилиндры	Двухстороннего действия

СИСТЕМА ПРИВОДА	
Гидротрансформатор	Одноступенчатый
Трансмиссия	Планетарная, с переключением под нагрузкой
Сцепление	Многодисковое, с гидравлической активацией и механической деактивацией
Тормоза	Двухконтурный с механическим приводом

ХАРАКТЕРИСТИКА ОТВАЛА	
Подъем отвала от уровня земли	1 300 мм
Заглубление отвала в грунт	550 мм



«ЛЮГОНГ МАШИНЕРИ РУС»

Представительство LiuGong в России т.: +7 495 249 04 06 | 8 800 250 88 58 | email: inforussia@liugong.com | liugongrussia.ru

Технические характеристики и внешний вид машины могут быть изменены без предварительного уведомления. Машины могут быть изображены с опциональным оборудованием. Стандартное и дополнительное оборудование LiuGong в разных регионах может отличаться. О возможности поставки конкретных моделей вы можете уточнить у дистрибьютора LiuGong. Мощность переведена из кВт в л. с. из расчета 1 кВт = 1,35962 л. с.