



**ГУСЕНИЧНЫЙ
ЭКСКАВАТОР 9027FZTS**



Двигатель	Yanmar 3TNV80F-SNLY
Полезная мощность	15,2 кВт / 20,6 л. с. при 2500 об/мин
Максимальная глубина копания	2853 мм
Вместимость стандартного ковша	0,08 м ³
Эксплуатационная масса	2750 кг

ЭКСКАВАТОР 9027FZTS



ДВИГАТЕЛЬ

Экологический стандарт	Stage V
Производитель	Yanmar
Модель	3TNV80F-SNLY
Полезная мощность	15,2 кВт / 20,6 л. с. при 2500 об/мин
Макс. крутящий момент	67,3 N·m при 1800 об/мин
Количество цилиндров	3
Объем ДВС	1,267 л

ХОДОВАЯ ЧАСТЬ

Ширина башмака гусеницы	300 мм
Количество башмаков с каждой стороны	41
Количество поддерживающих катков с каждой стороны	1
Количество опорных катков с каждой стороны	3

СТРЕЛА И РУКОЯТЬ

Длина стрелы	2800 мм
Длина рукояти	1300 мм

ХАРАКТЕРИСТИКИ КОВША

Вместимость стандартного ковша при загрузке «с шапкой»	0,08 м³
Минимальная вместимость стандартного ковша при загрузке «с шапкой»	0,05 м³
Максимальная вместимость стандартного ковша при загрузке «с шапкой»	0,1 м³

МЕХАНИЗМ ХОДА

Максимальная скорость движения	4,5 км/ч
Тяговое усилие	24,6 кН

ЗАПРАВОЧНЫЕ ЕМКОСТИ

Топливный бак	27 л
Моторное масло	4,4 л
Система охлаждения	5 л
Бак для гидравлической жидкости	26 л
Гидравлическая система (всего)	32 л

ГИДРАВЛИЧЕСКАЯ СИСТЕМА

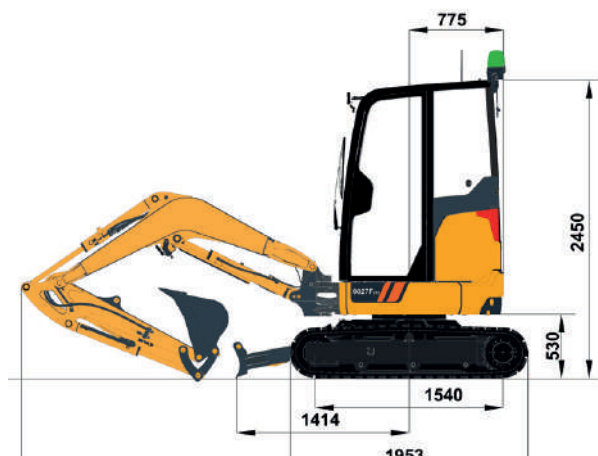
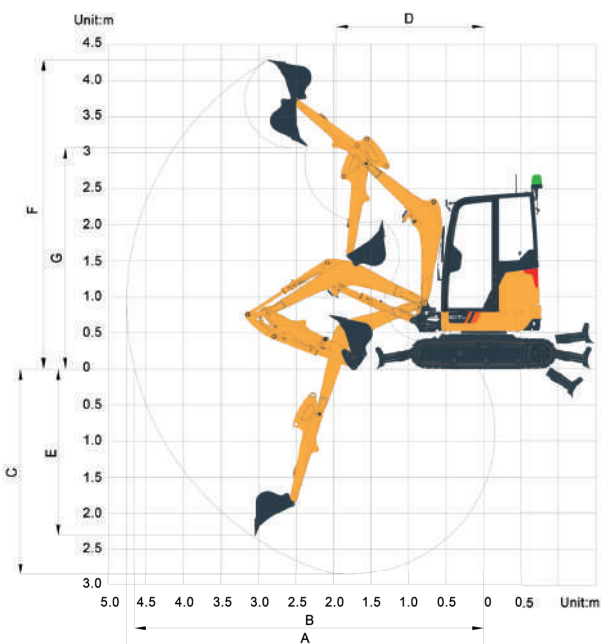
Полный расход главных насосов	86,4 л/мин
Давление разгрузочного клапана режима повышенной мощности	21,6 МПа

СИСТЕМА ПОВОРОТА

Скорость поворота платформы	9,5 об/мин
-----------------------------	------------

РАБОЧАЯ ЗОНА

A. Макс. радиус копания	4757 мм
B. Макс. радиус копания на уровне земли	4648 мм
C. Макс. глубина копания	2857 мм
D. Мин. радиус поворотной платформы	1965 мм
E. Макс. глубина копания вертикальной стенки	2312 мм
F. Макс. высота резания	4365 мм
G. Макс. высота выгрузки	3067 мм
Усилие резания грунта ковшом (ISO)	20 кН
Усилие копания рукояти (ISO)	12 кН



ООО «ЛГ Машинери»
Официальный дистрибьютор
компании LiuGong в России

8 800 555 50 71
lgmachinery.ru

Технические характеристики и внешний вид машины могут быть изменены без предварительного уведомления. Машины могут быть изображены с опциональным оборудованием. Стандартное и дополнительное оборудование LiuGong в разных регионах может отличаться.