



Грузоподъемность 600 кг | Ковш 0,26 м³ | Эксплуатационная масса 1 700 кг





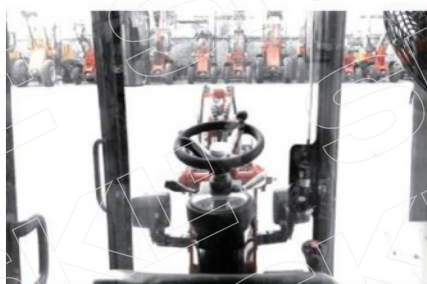
Плавающее шарнирно-качающееся соединение Everun



Защита рабочей зоны от вибрации



Один более мощный и крупный подъемный цилиндр



Хороший обзор на 360°



Система защиты кабины ROPS & FOPS



Идеально сбалансированная P-кинематика

ТЕХНИЧЕСКИЕ ХАРАКТЕРИСТИКИ

ДВИГАТЕЛЬ:

Производитель	Kubota
Модель	D1150
Мощность	18.2 кВт/24,7 л.с.

ХАРАКТЕРИСТИКИ КОВША:

Объем стандартного ковша	0,26 м ³
--------------------------	---------------------

ТОРМОЗНАЯ СИСТЕМА:

Рабочий тормоз	дисковый
Стояночный тормоз	барabanный

ГАБАРИТНЫЕ РАЗМЕРЫ И МАССА:

Общая длина:	3 676 мм
Общая ширина:	1 150 мм
Общая высота:	2 220 мм
Эксплуатационная масса	1 700 кг
Размер шин	26x12,00-12

ЭКСПЛУАТАЦИОННЫЕ ХАРАКТЕРИСТИКИ:

Радиус разворота	2 466 мм
Угол поворота	35°
Вырывное усилие	13 кН
Макс. высота выгрузки	1 764 мм
Макс. высота подъема	3 086 мм
Расстояние выгрузки	790 мм
Макс. скорость	12 км/ч
Трансмиссия	гидростатическая

ГИДРАВЛИЧЕСКАЯ СИСТЕМА:

Рабочее давление в системе	18 МПа
Общее время цикла	6.5 с

ЗАПРАВочНЫЕ ЕМКОСТИ:

Топливный бак	20 л
Гидравлическая жидкость	40 л

Технические характеристики и внешний вид машины могут быть изменены без предварительного уведомления. Машины могут быть изображены с опциональным оборудованием. Стандартное и дополнительное оборудование EVERUN в разных регионах может отличаться. Мощность переведена из кВт = 1,35962 л.с.