



АВТОКРАН LIUGONG

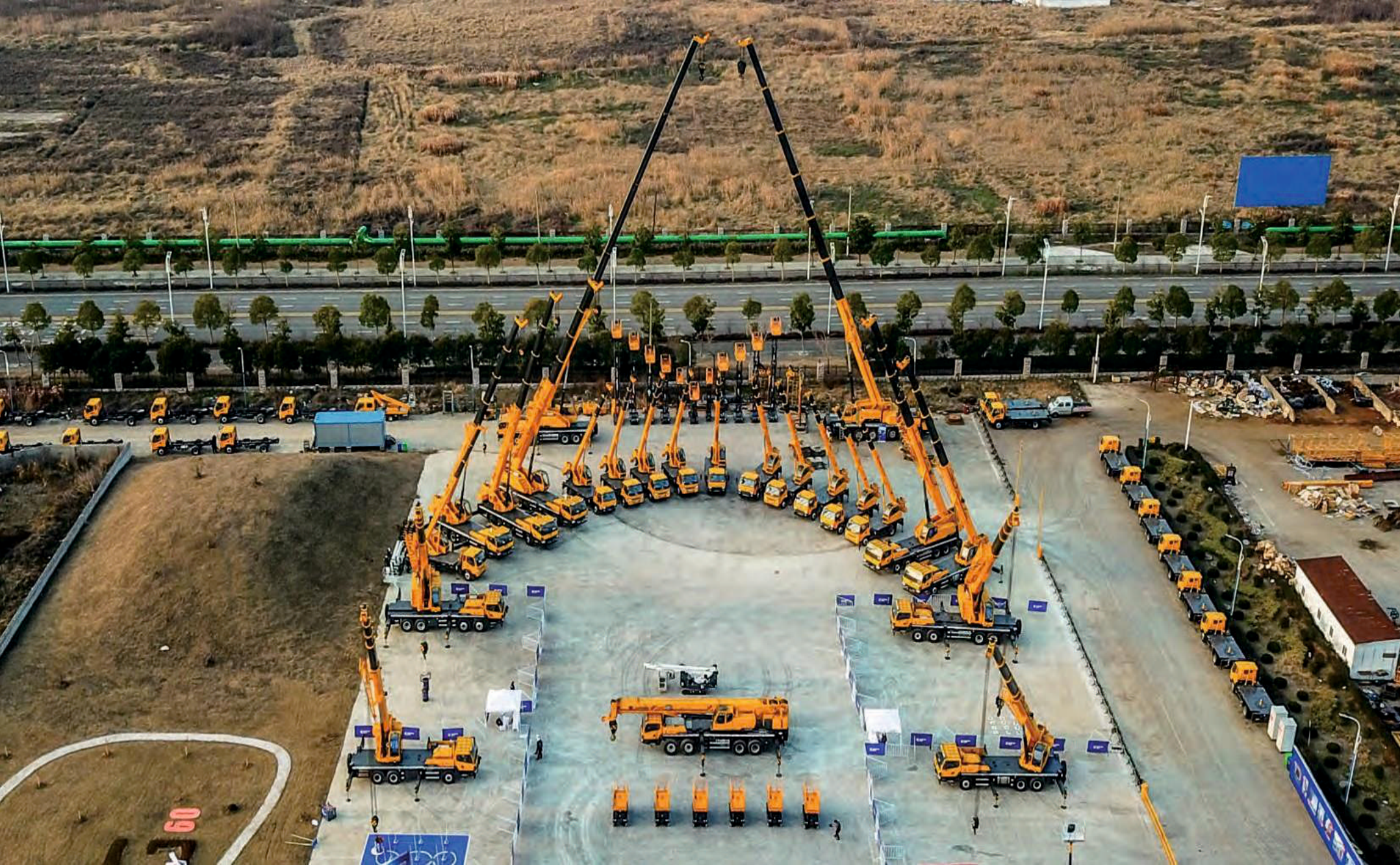
Thunder Lux

LTC320L5



Провайдер комплексных решений  
в секторе строительной техники

С 1958 ГОДА



Железнодорожное  
строительство



Электроэнергетика



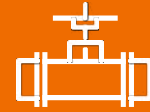
Дорожное  
строительство



Строительство  
объектов  
инфраструктуры



Строительство  
городских  
сооружений



Нефте-  
и газопроводы



Строительство  
городских  
мостов



5G



## CHALLENGER (БОРЕЦ)

СОЗДАН БЫТЬ БЕССТРАШНЫМ



Creative  
(креативный)



Challenging  
(смелый)



Customer-oriented  
(ориентирован на клиента)



44 м

Пятисекционная  
стрела  
U-образной  
формы

53,5 м

Максимальная  
высота  
подъема

6,4 м

Поперечное  
расстояние между  
аутригерами

8,5 т

Полный  
противовес



Comfortable  
(комфортабельный)



Convenient  
(удобный)



Communicative  
(коммуникабельный)



Clever  
(умный)



Cost-efficient  
(экономичный)



## Взгляд в будущее

- Используются пятисекционная U-образная сверхпрочная стрела и новая однодисковая головка стрелы, в результате чего максимальная длина стрелы достигает 44 м.
- Применение однодисковой головки и компактной пяты увеличивает перекрытие между секциями стрелы, а также повышает ее грузоподъемность.
- Задняя часть рамы имеет прямоугольное сечение и увеличена до 590 мм, что является передовым решением для кранов такой грузоподъемности.

**Все под силу**

- Максимальная грузоподъемность высокомощного редуктора лебедки с одинарным тросом – 6,25 т.



- Для обеспечения устойчивости расстояние между аутригерами увеличено до 6,4 × 5,6 м.

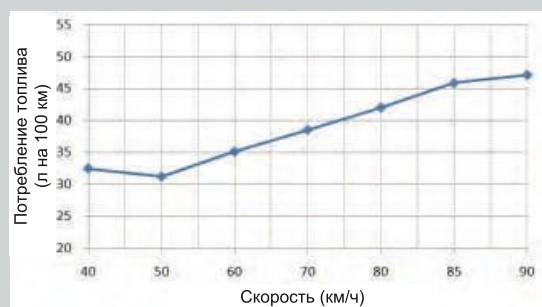


## Точные технологии, экологичное вождение

- Для достижения максимальной скорости 80 км/ч используются низкооборотный двигатель Dongfeng Cummins с высоким крутящим моментом, 9-ступенчатая коробка передач с быстрым переключением и независимые оси ступиц.
- Для обеспечения стабильной и надежной работы используется технология посткомпенсации клапана, которая также обеспечивает энергосбережение со снижением расхода топлива при эксплуатации на 25%.



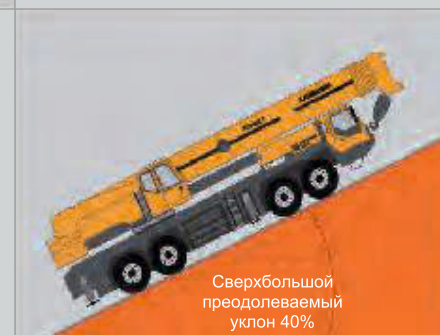
- Для достижения расхода топлива 35 л на 100 км в шасси была внедрена технология оптимизации передачи мощности.
- Топливный бак из алюминиевого сплава объемом 320 л обеспечивает большой запас хода.



## Высокая производительность

### Пионер в области экономии топлива

- Конфигурация высокопроизводительного гидравлического насоса и регулируемого гидромотора лебедки обеспечивают точное перемещение: минимальная стабильная скорость поворота 0,1 °/с, минимальная стабильная скорость подъема 1,5 м/мин.



# Ломая традиции



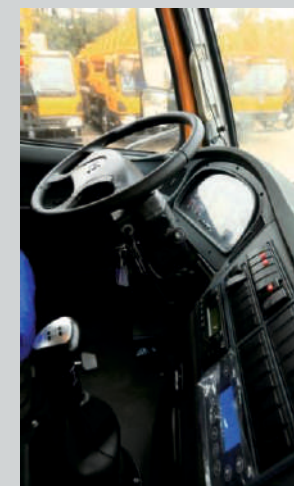




- Высокопрочное амортизирующее сиденье особой формы с конструкцией из стальных трубок снижает утомляемость водителя и повышает уровень комфорта.
- Кабина автомобиля оборудована складным спальным местом.
- Сиденье водителя оснащено функцией продольной регулировки, функцией регулировки наклона спинки и пневматической амортизацией, что эффективно снижает утомляемость водителя.



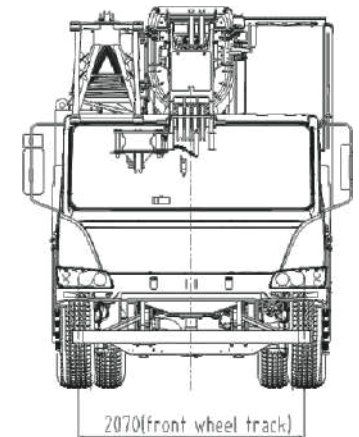
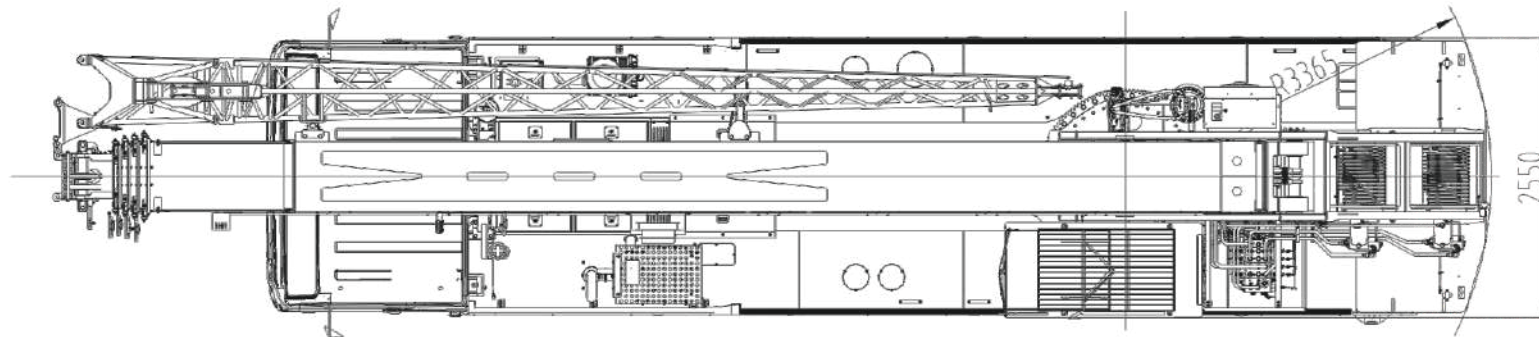
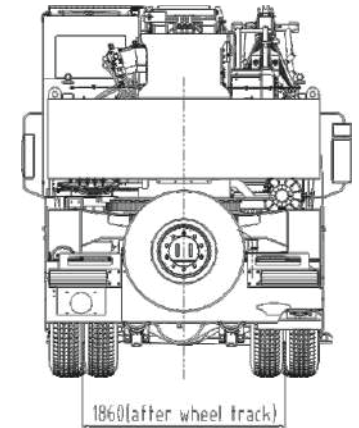
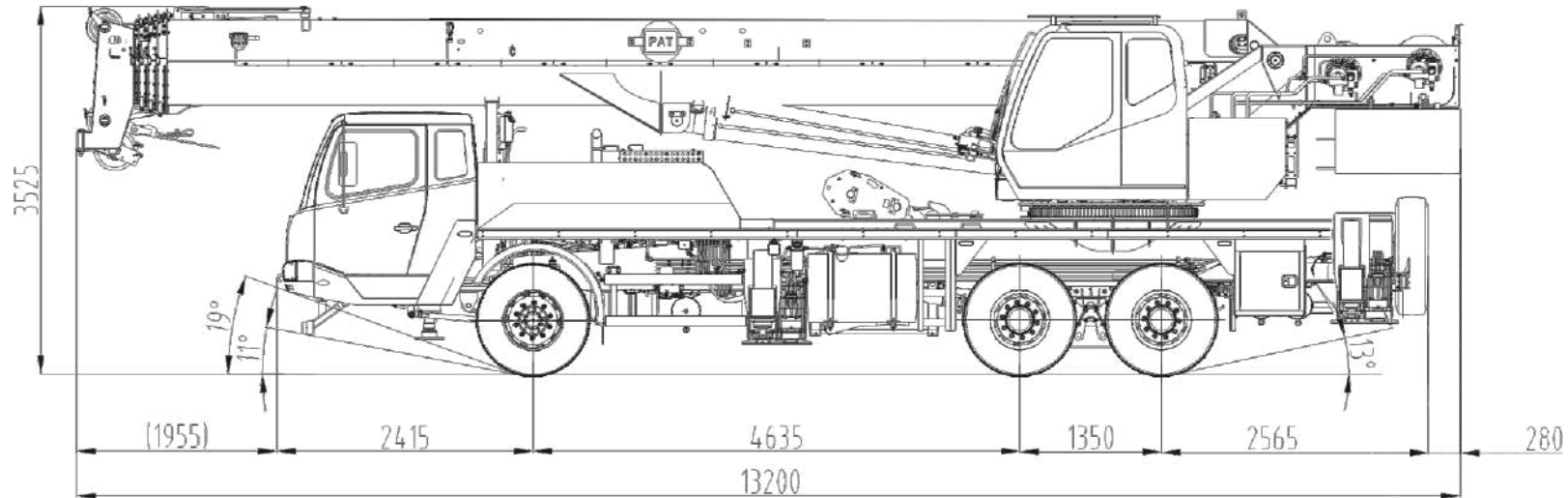
- Приборная панель и клавишные переключатели в кабине эргономичны и делают управление более удобным для оператора; переключатель подсветки аутригера, устройство пуска и останова двигателя и переключатель высокой и низкой скоростей акселератора находятся в зоне управления аутригером, что обеспечивает легкость применения.
- Приборная панель отображает больше информации; информация о неисправности и необходимости обслуживания отображается прямо на дисплее.



- Основной крьюк с комплектом шкивов можно быстро заменить, не снимая клиновую втулку, которая может заменить набор шкивов, что сокращает количество этапов при замене комплекта шкивов и повышает эффективность работы.
- Улучшенный вместительный ящик для инструментов с двумя ярусами увеличивает область для хранения и делает ее практичнее.



## Общий габаритный чертеж



Единицы измерения: мм

- Ввиду непрерывного обновления и улучшения продуктов мы оставляем за собой право на изменение их конструкции и параметров без предварительного уведомления пользователя.
- Технические характеристики и внешний вид изделия на изображениях могут отличаться от реальной модели. Пожалуйста, обратитесь к фактическому продукту.



# Основные технические параметры автокрана

| Тип                             | Наименование                                     | Единица измерения                                      | Характеристики      |                 |
|---------------------------------|--|--|---------------------|-----------------|
| Размеры                         | Общая длина                                      | мм   | 13 720              |                 |
|                                 | Общая ширина                                     | мм   | 2625                |                 |
|                                 | Общая высота                                     | мм   | 3580                |                 |
| Масса                           | Общая масса                                      | кг   | 41 300              |                 |
|                                 | Нагрузка   | Нагрузка на 1-ю и 2-ю оси                              | кг                  | 7850 / 7850     |
|                                 |  | Нагрузка на 3-ю и 4-ю оси                              | кг                  | 13 000 / 13 000 |
| Мощность                        | Модель двигателя                                 | –  | DCEC ISL9.5-385E51A |                 |
|                                 | Номинальная мощность двигателя                   | кВт / об/мин   | 251 / 1900          |                 |
|                                 | Макс. крутящий момент двигателя на выходном валу | Н·м / об/мин   | 1485 / 1300         |                 |
| Параметры хода                  | Макс. рабочая скорость                           | км/ч   | 80                  |                 |
|                                 | Мин. радиус поворота                             | м  | 12                  |                 |
|                                 | Угол въезда                                      | °  | 19,10               |                 |
|                                 | Угол съезда                                      | °  | 13                  |                 |
|                                 | Макс. преодолеваемый уклон                       | %  | 45                  |                 |
| Основные рабочие характеристики | Макс. номинальная грузоподъемность               | т  | 50                  |                 |
|                                 | Радиус поворота платформы                        | м  | 3,73                |                 |
|                                 | Макс. грузовой момент                            | Базовая стрела   | кН·м                | 1962            |
|                                 |  | Главная стрела макс. длины                             | кН·м                | 1040            |
|                                 | Длина стрелы                                     | Расстояние между аутригерами (поперечное × продольное) | м                   | 7,3 × 6,03      |
|                                 |  | Базовая стрела   | м                   | 11,6            |
|                                 |  | Главная стрела макс. длины                             | м                   | 45              |
|                                 |  | Главная стрела макс. длины + гусек                     | м                   | 61              |
| Макс. высота подъема            |  | м  | 61                  |                 |

Макс. грузоподъемность на основном крюке и вспомогательном крюке

| Номинальная грузоподъемность (т) | Количество шкивов | Грузовая характеристика | Масса крюка (кг) |
|----------------------------------|-------------------|-------------------------|------------------|
| 50                               | 6                 | 12                      | 550              |
| 5                                | –                 | –                       | 140              |

Рабочая скорость

| Позиция                  | Скорость одного троса | Диаметр троса | Длина троса |
|--------------------------|-----------------------|---------------|-------------|
| Главная лебедка          | 0–130 м/мин           | 18 мм         | 205 м       |
| Вспомогательная лебедка  | 0–130 м/мин           | 18 мм         | 138 м       |
| Поворот                  |                       | 0–2 об/мин    |             |
| Поднятие / опускание     |                       | 45 с / 80 с   |             |
| Выдвижение/втягивание    |                       | 95 с / 125 с  |             |
| Вертикальные аутригеры   | Втягивание            | 45 с          |             |
|                          | Выдвижение            | 35 с          |             |
| Горизонтальные аутригеры | Втягивание            | 30 с          |             |
|                          | Выдвижение            | 20 с          |             |



# ТАБЛИЦА ГРУЗОПОДЪЕМНОСТИ (СТРЕЛА)

Единицы измерения: кг

| С полностью выдвинутыми на 7,3 м аутригерами и противовесом 8,5 т работы сбоку и сзади;<br>с выдвинутым пятым аутригером работы в любых направлениях |                  |        |        |        |        |
|--|------------------|--------|--------|--------|--------|
| Вылет (м)  | Длина стрелы (м) |        |        |        |        |
|  | 13,69            | 19,95  | 26,21  | 32,48  | 38,74  |
| 3  | 45 000           | 25 000 | 0      | 0      | 0      |
| 3,5  | 45 000           | 25 000 | 0      | 0      | 0      |
| 4  | 45 000           | 25 000 | 25 000 | 0      | 0      |
| 4,5  | 40 000           | 25 000 | 25 000 | 0      | 0      |
| 5  | 38 000           | 25 000 | 24 800 | 0      | 0      |
| 5,5  | 35 000           | 25 000 | 23 700 | 16 000 | 0      |
| 6  | 32 000           | 25 000 | 22 800 | 15 300 | 0      |
| 7  | 26 800           | 25 000 | 21 100 | 13 900 | 11 000 |
| 8  | 22 500           | 23 700 | 19 700 | 12 600 | 10 600 |
| 9  | 19 700           | 20 700 | 18 300 | 11 500 | 9700   |
| 10   | 16 300           | 17 800 | 16 900 | 10 600 | 9000   |
| 11   | 13 400           | 15 000 | 15 700 | 9800   | 8400   |
| 12   | 0                | 12 700 | 13 500 | 9100   | 7800   |
| 14   | 0                | 9500   | 10 200 | 7900   | 6800   |
| 16   | 0                | 7200   | 7900   | 6900   | 6000   |
| 18   | 0                | 0      | 6300   | 6200   | 5300   |
| 20   | 0                | 0      | 5100   | 5500   | 4800   |
| 22   | 0                | 0      | 4100   | 4500   | 4300   |
| 24   | 0                | 0      | 3400   | 3800   | 3900   |
| 26   | 0                | 0      | 0      | 3100   | 3400   |
| 28   | 0                | 0      | 0      | 2600   | 2800   |
| 30   | 0                | 0      | 0      | 2100   | 2400   |
| 32   | 0                | 0      | 0      | 0      | 2000   |
| 34   | 0                | 0      | 0      | 0      | 1600   |
| 36   | 0                | 0      | 0      | 0      | 1300   |
| 38   | 0                | 0      | 0      | 0      | 0      |
| 1-й цилиндр  | 25%              | 25%    | 25%    | 25%    | 25%    |
| 2-й цилиндр  | 0                | 25%    | 50%    | 75%    | 100%   |
| Грузовая характеристика  | 10               | 6      | 6      | 4      | 3      |

Единицы измерения: кг

| С полностью выдвинутыми на 7,3 м аутригерами и противовесом 8,5 т работы сбоку и сзади;<br>с выдвинутым пятым аутригером работы в любых направлениях |                  |        |        |        |        |
|--|------------------|--------|--------|--------|--------|
| Вылет (м)  | Длина стрелы (м) |        |        |        |        |
|  | 15,78            | 22,04  | 28,3   | 34,56  | 40,83  |
| 3  | 45 000           | 25 000 | 0      | 0      | 0      |
| 3,5  | 45 000           | 25 000 | 0      | 0      | 0      |
| 4  | 44 000           | 25 000 | 0      | 0      | 0      |
| 4,5  | 41 500           | 25 000 | 23 500 | 0      | 0      |
| 5  | 38 000           | 25 000 | 23 500 | 0      | 0      |
| 5,5  | 35 000           | 25 000 | 23 500 | 0      | 0      |
| 6  | 32 000           | 25 000 | 23 500 | 15 400 | 0      |
| 7  | 26 500           | 25 000 | 21 800 | 14 200 | 0      |
| 8  | 22 700           | 23 600 | 20 400 | 13 000 | 10 600 |
| 9  | 19 500           | 20 500 | 19 100 | 11 900 | 9900   |
| 10   | 16 200           | 17 500 | 17 800 | 11 100 | 9200   |
| 11   | 13 300           | 14 700 | 15 500 | 10 200 | 8500   |
| 12   | 11 100           | 12 400 | 13 200 | 9500   | 8000   |
| 14   | 0                | 9200   | 9900   | 8300   | 7000   |
| 16   | 0                | 7000   | 7600   | 7400   | 6200   |
| 18   | 0                | 5400   | 6100   | 6500   | 5500   |
| 20   | 0                | 4200   | 4900   | 5300   | 5000   |
| 22   | 0                | 0      | 3900   | 4300   | 4500   |
| 24   | 0                | 0      | 3200   | 3600   | 3800   |
| 26   | 0                | 0      | 2500   | 2900   | 3200   |
| 28   | 0                | 0      | 0      | 2400   | 2600   |
| 30   | 0                | 0      | 0      | 1900   | 2200   |
| 32   | 0                | 0      | 0      | 1500   | 1800   |
| 34   | 0                | 0      | 0      | 0      | 1500   |
| 36   | 0                | 0      | 0      | 0      | 1200   |
| 38   | 0                | 0      | 0      | 0      | 900    |
| 1-й цилиндр  | 50%              | 50%    | 50%    | 50%    | 50%    |
| 2-й цилиндр  | 0                | 25%    | 50%    | 75%    | 100%   |
| Грузовая характеристика  | 10               | 6      | 5      | 4      | 3      |

# ТАБЛИЦА ГРУЗОПОДЪЕМНОСТИ (СТРЕЛА)

Единицы измерения: кг

| С полностью выдвинутыми на 7,3 м аутригерами и противовесом 8,5 т работы сбоку и сзади;<br>с выдвинутым пятым аутригером работы в любых направлениях |                  |        |        |        |        |
|--|------------------|--------|--------|--------|--------|
| Вылет (м)  | Длина стрелы (м) |        |        |        |        |
|  | 17,86            | 24,12  | 30,39  | 36,65  | 42,91  |
| 3  | 35 000           | 0      | 0      | 0      | 0      |
| 3,5  | 35 000           | 24 500 | 0      | 0      | 0      |
| 4  | 35 000           | 24 500 | 0      | 0      | 0      |
| 4,5  | 35 000           | 24 500 | 0      | 0      | 0      |
| 5  | 35 000           | 24 500 | 20 500 | 0      | 0      |
| 5,5  | 32 600           | 24 500 | 20 500 | 0      | 0      |
| 6  | 30 400           | 24 500 | 19 700 | 0      | 0      |
| 7  | 26 500           | 23 600 | 17 500 | 14 400 | 0      |
| 8  | 22 500           | 21 000 | 15 900 | 13 200 | 0      |
| 9  | 19 300           | 19 100 | 14 400 | 12 300 | 10 000 |
| 10   | 16 000           | 17 300 | 13 100 | 11 300 | 9300   |
| 11   | 13 200           | 14 500 | 12 200 | 10 600 | 8800   |
| 12   | 10 900           | 12 200 | 11 300 | 9900   | 8100   |
| 14   | 7800             | 9000   | 9700   | 8600   | 7200   |
| 16   | 0                | 6800   | 7500   | 7600   | 6400   |
| 18   | 0                | 5300   | 5900   | 6300   | 5700   |
| 20   | 0                | 4100   | 4700   | 5100   | 5200   |
| 22   | 0                | 3100   | 3800   | 4200   | 4400   |
| 24   | 0                | 0      | 3000   | 3400   | 3700   |
| 26   | 0                | 0      | 2400   | 2800   | 3000   |
| 28   | 0                | 0      | 1800   | 2200   | 2500   |
| 30   | 0                | 0      | 0      | 1800   | 2000   |
| 32   | 0                | 0      | 0      | 1400   | 1700   |
| 34   | 0                | 0      | 0      | 1000   | 1300   |
| 36   | 0                | 0      | 0      | 0      | 1000   |
| 38   | 0                | 0      | 0      | 0      | 800    |
| 1-й цилиндр  | 75%              | 75%    | 75%    | 75%    | 75%    |
| 2-й цилиндр  | 0                | 25%    | 50%    | 75%    | 100%   |
| Грузовая характеристика  | 8                | 6      | 5      | 4      | 3      |

Единицы измерения: кг

| С полностью выдвинутыми на 7,3 м аутригерами и противовесом 8,5 т работы сбоку и сзади;<br>с выдвинутым пятым аутригером работы в любых направлениях |                  |        |        |        |      |
|--|------------------|--------|--------|--------|------|
| Вылет (м)  | Длина стрелы (м) |        |        |        |      |
|  | 19,95            | 26,21  | 32,48  | 38,74  | 45   |
| 3  | 34 000           | 0      | 0      | 0      | 0    |
| 3,5  | 34 000           | 0      | 0      | 0      | 0    |
| 4  | 34 000           | 24 500 | 0      | 0      | 0    |
| 4,5  | 32 600           | 24 500 | 0      | 0      | 0    |
| 5  | 30 500           | 24 500 | 0      | 0      | 0    |
| 5,5  | 28 800           | 23 200 | 19 000 | 0      | 0    |
| 6  | 27 200           | 21 800 | 18 600 | 0      | 0    |
| 7  | 24 300           | 19 400 | 16 700 | 13 700 | 0    |
| 8  | 22 200           | 17 600 | 15 000 | 13 200 | 0    |
| 9  | 19 500           | 16 000 | 13 600 | 12 100 | 9600 |
| 10   | 16 000           | 14 600 | 12 500 | 11 100 | 9400 |
| 11   | 13 100           | 13 300 | 11 500 | 10 300 | 8800 |
| 12   | 10 900           | 12 100 | 10 700 | 9500   | 8300 |
| 14   | 7800             | 8900   | 9200   | 8200   | 7300 |
| 16   | 5600             | 6700   | 7400   | 7200   | 6600 |
| 18   | 0                | 5200   | 5800   | 6200   | 5900 |
| 20   | 0                | 4000   | 4600   | 5000   | 5200 |
| 22   | 0                | 3000   | 3600   | 4000   | 4300 |
| 24   | 0                | 2300   | 2900   | 3300   | 3500 |
| 26   | 0                | 0      | 2200   | 2600   | 2900 |
| 28   | 0                | 0      | 1700   | 2100   | 2400 |
| 30   | 0                | 0      | 1300   | 1700   | 1900 |
| 32   | 0                | 0      | 0      | 1300   | 1500 |
| 34   | 0                | 0      | 0      | 900    | 1200 |
| 36   | 0                | 0      | 0      | 650    | 900  |
| 38   | 0                | 0      | 0      | 0      | 600  |
| 1-й цилиндр  | 100%             | 100%   | 100%   | 100%   | 100% |
| 2-й цилиндр  | 0                | 25%    | 50%    | 75%    | 100% |
| Грузовая характеристика  | 8                | 6      | 4      | 3      | 3    |

# ТАБЛИЦА ГРУЗОПОДЪЕМНОСТИ (СТРЕЛА)

Единицы измерения: кг

| С полностью выдвинутыми на 7,3 м аутригерами и противовесом 8,5 т работы сбоку и сзади;<br>с выдвинутым пятым аутригером работы в любых направлениях |                  |        |        |        |        |
|--|------------------|--------|--------|--------|--------|
| Вылет (м)  | Длина стрелы (м) |        |        |        |        |
|  | 17,86            | 24,12  | 30,39  | 36,65  | 42,91  |
| 3  | 35 000           | 0      | 0      | 0      | 0      |
| 3,5  | 35 000           | 24 500 | 0      | 0      | 0      |
| 4  | 35 000           | 24 500 | 0      | 0      | 0      |
| 4,5  | 35 000           | 24 500 | 0      | 0      | 0      |
| 5  | 35 000           | 24 500 | 20 500 | 0      | 0      |
| 5,5  | 32 600           | 24 500 | 20 500 | 0      | 0      |
| 6  | 30 400           | 24 500 | 19 700 | 0      | 0      |
| 7  | 26 500           | 23 600 | 17 500 | 14 400 | 0      |
| 8  | 22 500           | 21 000 | 15 900 | 13 200 | 0      |
| 9  | 19 300           | 19 100 | 14 400 | 12 300 | 10 000 |
| 10   | 16 000           | 17 300 | 13 100 | 11 300 | 9300   |
| 11   | 13 200           | 14 500 | 12 200 | 10 600 | 8800   |
| 12   | 10 900           | 12 200 | 11 300 | 9900   | 8100   |
| 14   | 7800             | 9000   | 9700   | 8600   | 7200   |
| 16   | 0                | 6800   | 7500   | 7600   | 6400   |
| 18   | 0                | 5300   | 5900   | 6300   | 5700   |
| 20   | 0                | 4100   | 4700   | 5100   | 5200   |
| 22   | 0                | 3100   | 3800   | 4200   | 4400   |
| 24   | 0                | 0      | 3000   | 3400   | 3700   |
| 26   | 0                | 0      | 2400   | 2800   | 3000   |
| 28   | 0                | 0      | 1800   | 2200   | 2500   |
| 30   | 0                | 0      | 0      | 1800   | 2000   |
| 32   | 0                | 0      | 0      | 1400   | 1700   |
| 34   | 0                | 0      | 0      | 1000   | 1300   |
| 36   | 0                | 0      | 0      | 0      | 1000   |
| 38   | 0                | 0      | 0      | 0      | 800    |
| 1-й цилиндр  | 75%              | 75%    | 75%    | 75%    | 75%    |
| 2-й цилиндр  | 0                | 25%    | 50%    | 75%    | 100%   |
| Грузовая характеристика  | 8                | 6      | 5      | 4      | 3      |

Единицы измерения: кг

| С полностью выдвинутыми на 7,3 м аутригерами и противовесом 8,5 т работы сбоку и сзади;<br>с выдвинутым пятым аутригером работы в любых направлениях |                  |        |        |        |      |
|--|------------------|--------|--------|--------|------|
| Вылет (м)  | Длина стрелы (м) |        |        |        |      |
|  | 19,95            | 26,21  | 32,48  | 38,74  | 45   |
| 3  | 34 000           | 0      | 0      | 0      | 0    |
| 3,5  | 34 000           | 0      | 0      | 0      | 0    |
| 4  | 34 000           | 24 500 | 0      | 0      | 0    |
| 4,5  | 32 600           | 24 500 | 0      | 0      | 0    |
| 5  | 30 500           | 24 500 | 0      | 0      | 0    |
| 5,5  | 28 800           | 23 200 | 19 000 | 0      | 0    |
| 6  | 27 200           | 21 800 | 18 600 | 0      | 0    |
| 7  | 24 300           | 19 400 | 16 700 | 13 700 | 0    |
| 8  | 22 200           | 17 600 | 15 000 | 13 200 | 0    |
| 9  | 19 500           | 16 000 | 13 600 | 12 100 | 9600 |
| 10   | 16 000           | 14 600 | 12 500 | 11 100 | 9400 |
| 11   | 13 100           | 13 300 | 11 500 | 10 300 | 8800 |
| 12   | 10 900           | 12 100 | 10 700 | 9500   | 8300 |
| 14   | 7800             | 8900   | 9200   | 8200   | 7300 |
| 16   | 5600             | 6700   | 7400   | 7200   | 6600 |
| 18   | 0                | 5200   | 5800   | 6200   | 5900 |
| 20   | 0                | 4000   | 4600   | 5000   | 5200 |
| 22   | 0                | 3000   | 3600   | 4000   | 4300 |
| 24   | 0                | 2300   | 2900   | 3300   | 3500 |
| 26   | 0                | 0      | 2200   | 2600   | 2900 |
| 28   | 0                | 0      | 1700   | 2100   | 2400 |
| 30   | 0                | 0      | 1300   | 1700   | 1900 |
| 32   | 0                | 0      | 0      | 1300   | 1500 |
| 34   | 0                | 0      | 0      | 900    | 1200 |
| 36   | 0                | 0      | 0      | 650    | 900  |
| 38   | 0                | 0      | 0      | 0      | 600  |
| 1-й цилиндр  | 100%             | 100%   | 100%   | 100%   | 100% |
| 2-й цилиндр  | 0                | 25%    | 50%    | 75%    | 100% |
| Грузовая характеристика  | 8                | 6      | 4      | 3      | 3    |



# ТАБЛИЦА ГРУЗОПОДЪЕМНОСТИ (ГУСЕК)

Единицы измерения: кг

С полностью выдвинутыми на 7,3 м аутригерами и полным противовесом 8,5 т  
(фиксированный 4,5 т + регулируемый 4 т) работы сбоку и сзади

| Рабочий угол<br>стрелы (°) | 45 м + 9 м |      |      | 45 м + 16 м |      |      |
|----------------------------|------------|------|------|-------------|------|------|
|                            | 0°         | 15°  | 30°  | 0°          | 15°  | 30°  |
| 80                         | 4000       | 2800 | 2400 | 2700        | 1500 | 1100 |
| 78                         | 4000       | 2800 | 2300 | 2500        | 1500 | 1100 |
| 76                         | 3800       | 2700 | 2300 | 2250        | 1350 | 1100 |
| 74                         | 3500       | 2500 | 2250 | 2200        | 1300 | 1100 |
| 72                         | 3200       | 2400 | 2000 | 1900        | 1200 | 1000 |
| 70                         | 3000       | 2100 | 1950 | 1800        | 1150 | 950  |
| 68                         | 3000       | 2100 | 1900 | 1700        | 1150 | 950  |
| 66                         | 2800       | 1950 | 1800 | 1600        | 1100 | 900  |
| 64                         | 2600       | 1900 | 1800 | 1600        | 1100 | 900  |
| 62                         | 2300       | 1800 | 1700 | 1550        | 1000 | 850  |
| 60                         | 2000       | 1500 | 1400 | 1500        | 1000 | 850  |
| 58                         | 1700       | 1300 | 1200 | 1300        | 900  | 850  |
| 56                         | 1400       | 1100 | 1000 | 1100        | 900  | 800  |
| 54                         | 1200       | 900  | 850  | 1000        | 800  | 700  |
| 52                         | 1000       | 800  | 700  |             |      |      |

# Конфигурация

## Надстройка

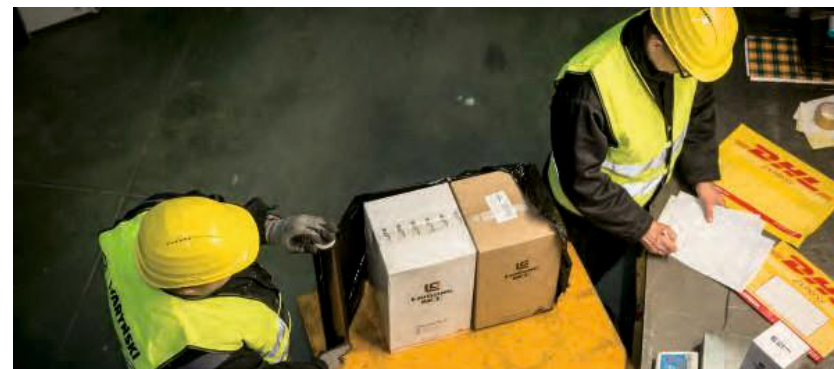
|   |                          |   |   |                        |  |
|---|--------------------------|---|---|------------------------|--|
|  | Система стрелы           | Пятисекционная стрела U-образной формы с базовой длиной 11,6 м и максимальной длиной 45 м сварена из высокопрочной конструкционной стали, имеет два цилиндра и тросовую подвеску крюка; жесткий гусек 9 м + 7 м, углы установки гуська: 0°, 15°, 30°.   |  | Система поворота       | В (аксиально-поршневом гидромоторе и редукторе механизма поворота используется гидравлический механизм управления скоростью и применяется уникальная конструкция буфера механизма поворота, что обеспечивает плавный запуск и улучшение амортизации при остановке.   |
|  | Противовес               | Фиксированный противовес 4,5 т, регулируемый противовес 4 т, полный противовес 8,5 т.   |  | Кабина                 | Эргономичная кабина выполнена из коррозионно-стойкой листовой стали и защитного стекла, предусмотрены комфортный интерьер, панорамный люк и регулируемое сиденье. Кроме того, установлены кондиционер и электрический стеклоочиститель. Сенсорный дисплей диагональю 7 дюймов позволяет легко считывать параметры подъема и рабочие условия. |
|  | Поворотная платформа     | Изготовлена из высокопрочных стальных пластин, увеличенная конструкция коробчатого типа в нижней части повышает жесткость на 20%, передняя и задняя коробчатые конструкции значительно повышают прочность на скручивание; используется поворотный двухрядный шариковый подшипник, обеспечивающий высокую устойчивость к опрокидыванию и стабильность при поворотах. |  | Гидравлическая система | Гидравлическая система оснащена датчиками нагрузки, технологией посткомпенсации клапана, а также трехцилиндровым шестеренным насосом, что обеспечивает стабильность и надежность работы.   |
|  | Система управления       | Движения надстройки контролируются двумя гидравлическими управляющими джойстиками, расположенными в кабине. Частота вращения двигателя регулируется педалью акселератора; панель управления оснащена клавишными переключателем.   |  | Защитные устройства    | Предусмотрены высокоточный ограничитель грузового момента, датчик угла поворота платформы крана, ограничитель высоты, защита от падения груза и стрелы, гидравлический уравнильный клапан, балансировочный клапан, двухходовой гидравлический замок ауригера и устройство выравнивания.  |
|  | Система подъема          | Автоматический аксиально-поршневой гидромотор высокого давления с наклонной планшайбой и регулируемым потоком приводит в действие редуктор лебедки с канавкой для двойного троса, обеспечивая грузоподъемность; нормально замкнутый тормоз лебедки оснащен балансирующим клапаном во избежание потери груза.  |   |                        |  |
|  | Система изменения вылета | Система изменения вылета, самоустанавливающаяся в положение устойчивого равновесия, оснащена уравнильным клапаном, повышающим стабильность работы.  |   |                        |  |



# Конфигурация

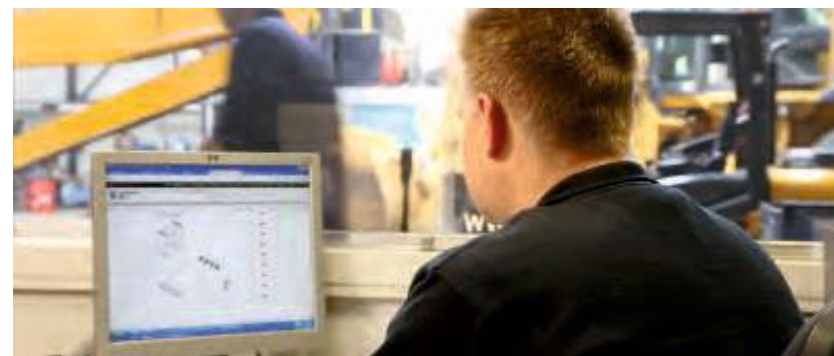
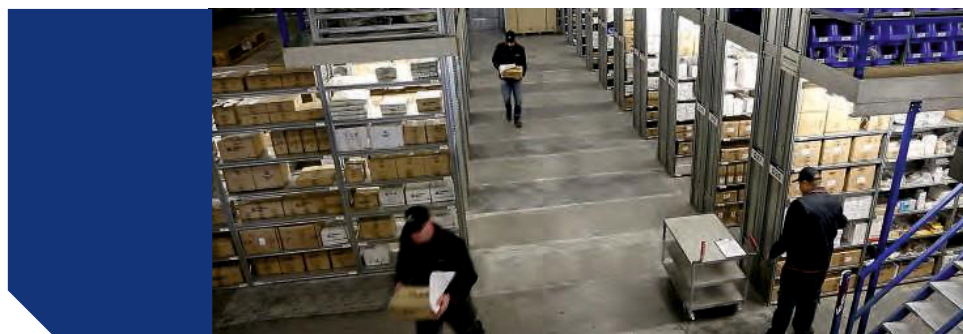
## Автомобиль

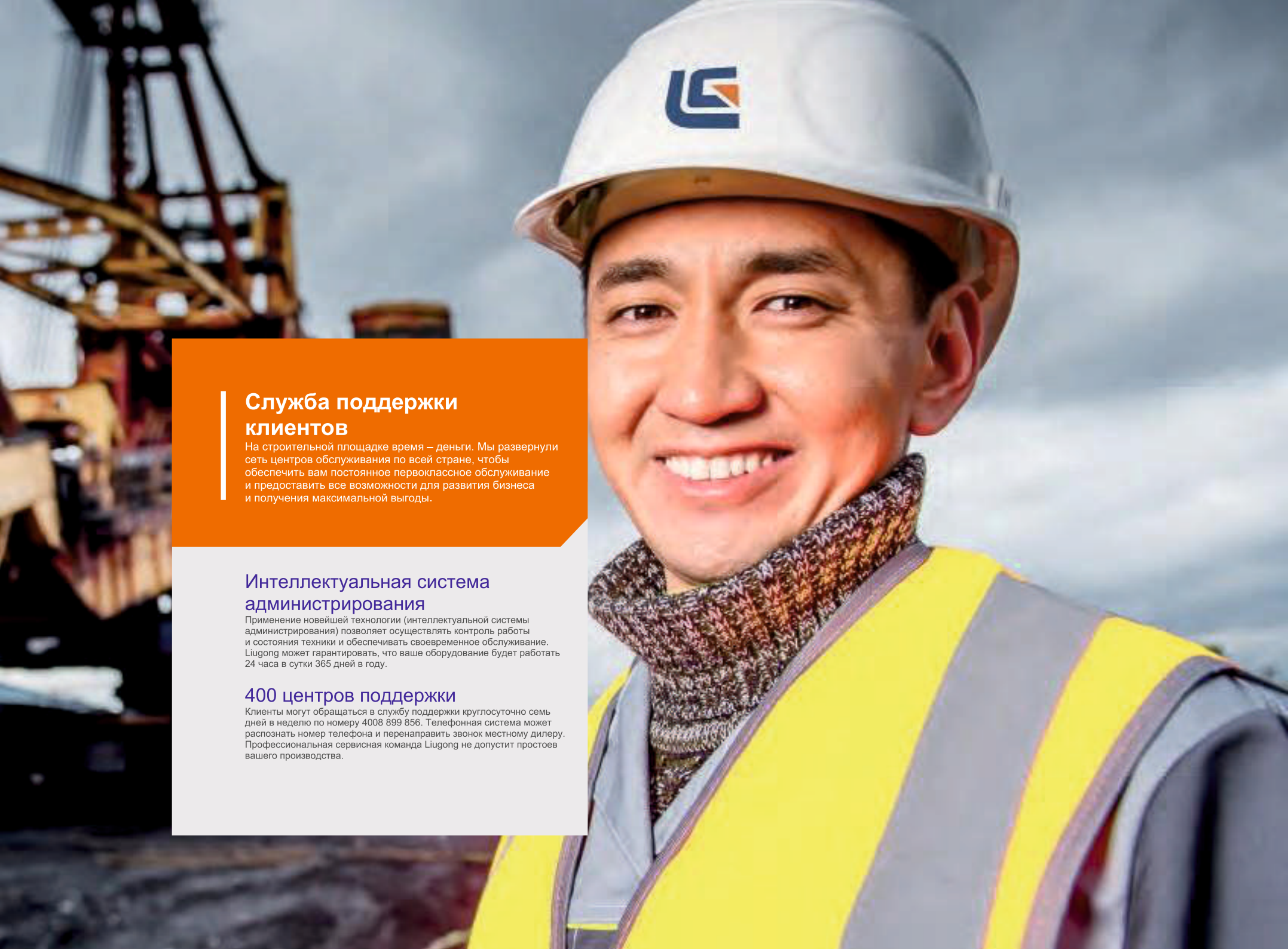
|   |          |  |   |                       |  |
|---|----------|--|---|-----------------------|--|
|  | Кабина   | Панорамная просторная кабина с широким углом обзора и комфортным современным интерьером. Предусмотрены кондиционер, радиоприемник и USB-разъем. Приборная панель и клавишные переключатели в кабине расположены в соответствии с частотой применения, чтобы сделать управление более удобным для оператора. Сиденье водителя оснащено функцией продольной регулировки, функцией регулировки наклона спинки и пневматической амортизацией, что эффективно снижает утомляемость водителя. Складное спальное место просторное, комфортное и практичное. |    | Шасси                 | Четырехосное шасси собственного производства типа 8×4 с высокой проходимостью, двигатель DCEC ISL9.5-340E51A, 9-ступенчатая коробка передач с быстрым переключением.   |
|  | Подвеска | Резиновая подвеска и V-образный толкатель обеспечивают автомобилю высокую поперечную устойчивость и плавность хода, эффективно повышая срок службы шин.  |  | Рама                  | Расширенная рама прямоугольного сечения, по сравнению со швеллерной рамой, легче на 10%.   |
|   |          |  |  | Аутригеры             | Аутригеры H-образной формы имеют опоры в 4 точках, поперечное и продольное расстояние между аутригерами составляет 7,30 × 6,03 м, конструкция надежная и устойчивая; они изготовлены из высокопрочных стальных пластин и выдвигаются в два этапа.                |
|   |          |  |  | Электрическая система | Необслуживаемая батарея 2 × 12 В оборудована механическим выключателем, который позволяет полностью отключить электропитание вручную; система управления по шине обеспечивает взаимодействие между автомобилем и надстройкой. Предусмотрена камера заднего вида. |



## Оригинальное дополнительное оборудование LiuGong

В целях выполнения условий контрактов и защиты репутации LiuGong мы строго соблюдаем требования стандартов качества, чтобы производить высококачественное оригинальное дополнительное оборудование. Компания LiuGong обещает вам уверенность в работе.





## Служба поддержки клиентов

На строительной площадке время – деньги. Мы развернули сеть центров обслуживания по всей стране, чтобы обеспечить вам постоянное первоклассное обслуживание и предоставить все возможности для развития бизнеса и получения максимальной выгоды.

## Интеллектуальная система администрирования

Применение новейшей технологии (интеллектуальной системы администрирования) позволяет осуществлять контроль работы и состояния техники и обеспечивать своевременное обслуживание. Liugong может гарантировать, что ваше оборудование будет работать 24 часа в сутки 365 дней в году.

## 400 центров поддержки

Клиенты могут обращаться в службу поддержки круглосуточно семь дней в неделю по номеру 4008 899 856. Телефонная система может распознать номер телефона и перенаправить звонок местному дилеру. Профессиональная сервисная команда Liugong не допустит простоев вашего производства.

# СУРОВЫЙ МИР. НАДЕЖНАЯ ТЕХНИКА.



## Anhui Liugong Crane Co., Ltd.

No. 18 Liugong Avenue, High-tech Zone, Bengbu, Anhui, China (Китай). Почтовый индекс: 233000

Горячая линия отдела продаж: 0552-4129 088

Унифицированная национальная горячая линия отдела обслуживания: 400 8899 856

Горячая линия отдела обслуживания: 0552-4927 027

Ввиду непрерывного обновления и улучшения продуктов мы оставляем за собой право на изменение их конструкции и параметров без предварительного уведомления пользователя.

- Конфигурация и внешний вид изделия на изображениях могут отличаться от реальной модели. Пожалуйста, обратитесь к фактическому продукту.
- Логотип Liugong в настоящей брошюре является зарегистрированной торговой маркой Guangxi Liugong Group Co., Ltd; его использование разрешено компанией. Использование указанного логотипа без официального разрешения запрещается.

Издание: декабрь 2021 года



Официальный аккаунт  
компании Liugong Crane  
в WeChat