



ФРОНТАЛЬНЫЕ КОЛЕСНЫЕ ПОГРУЗЧИКИ | МОДЕЛЬНЫЙ РЯД



НЕОГРАНИЧЕННОЕ РАЗНООБРАЗИЕ

С тех самых пор, когда Джозеф Сирил Бамфорд основал компанию JCB в маленьком гараже в Стаффордшире в 1945 году, инновации являются ключевым элементом наших машин и нашего мышления. Разумеется, с тех пор компания выросла, и сейчас на ее предприятиях, расположенных на 4 континентах, работает свыше 10 000 сотрудников, однако инновации по-прежнему являются основой ее деятельности.

История инноваций

Мы внедряем новшества с самого первого дня существования компании и всегда поощряем революционные конструкторские идеи. Мы изобрели совершенно новые классы машин, например экскаватор-погрузчик и телескопический погрузчик, и кардинально изменили другие, такие как трактор и мини-погрузчик с бортовым поворотом.

Лучшая поддержка в отрасли

Неотъемлемой частью любой машины JCB является не имеющая себе равных полная техническая поддержка: наша торгово-сервисная сеть, которая включает 2000 предприятий в 150 странах мира, всегда во главу угла ставит интересы заказчика. Наш Мировой центр запчастей стремится доставлять заказы в любые точки планеты в течение 24 часов.

Успех миллиона машин

При разработке и изготовлении каждой машины JCB всегда ставится цель обеспечить высочайший уровень производительности, долговечности, эффективности, безопасности, комфорта и надежности, поэтому не удивительно, что недавно мы изготовили нашу миллионную машину. Само собой, будучи прогрессивной компанией, мы не собираемся почитать на лаврах.





403 ФРОНТАЛЬНЫЙ КОЛЕСНЫЙ ПОГРУЗЧИК

1. Подвижность

Модель JCB 403 — это компактная, маневренная и универсальная машина с максимальной скоростью до 15 км/ч.

2. Мощный двигатель

Высокую производительность этой машины обеспечивает двигатель мощностью 28 кВт.

6. Аренда и строительные работы

Благодаря компактным размерам, маневренности и превосходной прочности эта модель идеально подходит для тяжелых условий работы в случае аренды или строительства.



3. Универсальность

Этот небольшой универсальный фронтальный погрузчик может применяться в самых разных областях: от аренды и строительства до ландшафтных и земляных работ.

4. Быстрое решение разнообразных задач

Вместимость ковша 0,3 куб. м и высота выгрузки 2167 мм обеспечивают мгновенное перемещение грузов.

5. Гидростатический привод

Гидростатический привод упрощает управление; отдельные гидромоторы на каждом колесе обеспечивают отличный дорожный просвет и защиту.



Широкий диапазон навесного оборудования, такого как ковши, вилочные захваты или силосные вилы и захваты.



Компактная модель 403 может выполнять различные виды работ в разнообразных ситуациях, обеспечивая при этом скорость, эффективность и экономичность.



Короткое время цикла.

		403
Диапазон эксплуатационной массы	кг	2078–2115
Максимальная полная мощность двигателя	кВт (л. с.)	28 (37,5)
Емкость ковша	м ³	0,3
Диапазон опрокидывающей нагрузки при полном повороте	кг	678–838
Диапазон грузоподъемности	кг	339–419
Максимальное усилие отрыва	кН	20,5
Высота загрузки поверх бортов	мм	2634–2878

406 ФРОНТАЛЬНЫЙ КОЛЕСНЫЙ ПОГРУЗЧИК

1. Грузоподъемность

Модель 406 обладает впечатляющей опрокидывающей нагрузкой при полном повороте 3250 кг со стандартным ковшем емкостью 0,8 куб. м.



2. Удобство обслуживания

Удобство обслуживания благодаря широким открывающимся капотам, длительным сервисным интервалам, практически не требующим обслуживания тормозам и легкодоступным компонентам.

3. Производительность двигателя

Модель 406 оснащается удобным в обслуживании мощным дизельным двигателем JCB Kohler.



4. Инновационная трансмиссия

Полноприводная гидростатическая трансмиссия обеспечивает отличное тяговое усилие при любых условиях, а также пониженный износ шин и сокращение расходов на эксплуатацию.



5. На дороге

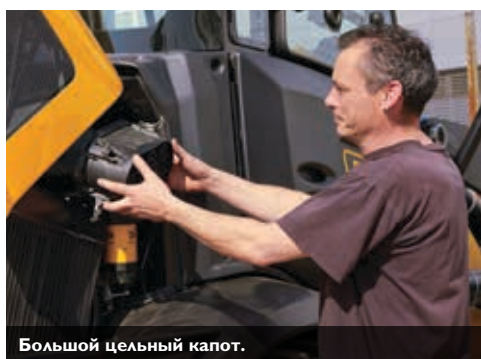
Мощная машина JCB 406 способна развивать скорость 20 км/ч.



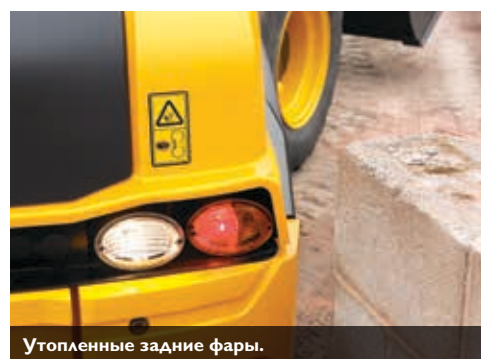
Лучший двигатель и трансмиссия.



Ручное управление с одним рычагом.



Большой цельный калот.



Утопленные задние фары.

		406
Диапазон эксплуатационной массы	кг	4873–5020
Максимальная полная мощность двигателя	кВт (л. с.)	36,4 (49)
Емкость ковша	м ³	0,8–1,4
Диапазон опрокидывающей нагрузки при полном повороте	кг	3088–3250
Диапазон грузоподъемности	кг	1544–1625
Максимальное усилие отрыва	кН	41,9
Высота загрузки поверх бортов	мм	2991

422ZX ФРОНТАЛЬНЫЙ КОЛЕСНЫЙ ПОГРУЗЧИК

1. Долговечный центральный шарнир

Сдвоенные конические роликовые подшипники и усиленные палец и втулка обеспечивают прочность центрального шарнира. Гидроцилиндры и шланги расположены над шарниром для дополнительной защиты.

2. Мощная геометрия стрелы

Благодаря Z-образной геометрии стрелы погрузчика 422ZX достигается максимальное усилие отрыва и увеличивается вылет стрелы при загрузке грузовиков.

3. Универсальность гидравлической системы

В простой и надежной гидрелинии предусмотрен плавающий режим, который упрощает выполнение задач выравнивания. Устанавливаемый по дополнительному заказу гидрораспределитель с тремя золотниками идеально подходит для использования навесного оборудования.

4. Точность — наше правило

Предусмотренные в стандартной комплектации чрезвычайно точные органы сервоуправления погрузчиком работают плавно и требуют минимальных усилий, что снижает утомляемость оператора.

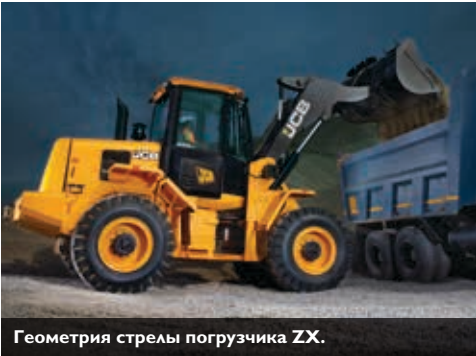
5. Качество, проверенное во всем мире

Эта машина прошла испытания при температурах от -20 до +50 °С. Соответствующий требованиям стандарта T2 двигатель JCB DIESELMAX обеспечивает превосходную фильтрацию и подачу топлива различного качества.

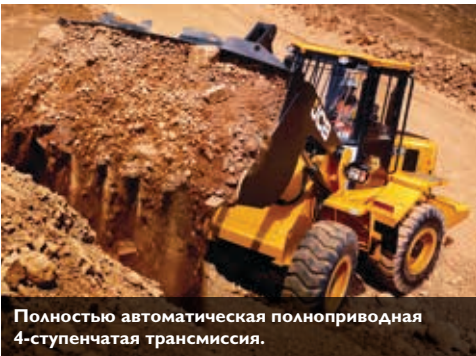
6. Сочетает достоинства обоих типов машин

Сочетание двигателя JCB DIESELMAX с мостами и трансмиссией ZF обеспечивает превосходное тяговое усилие и широкие возможности при копании/погрузке.

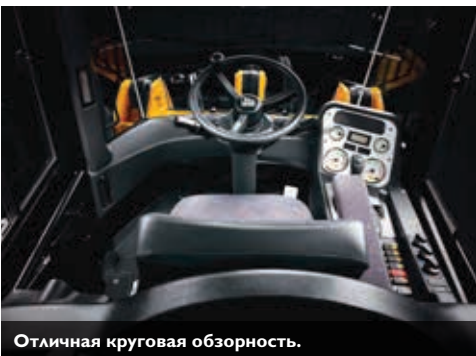




Геометрия стрелы погрузчика ZX.



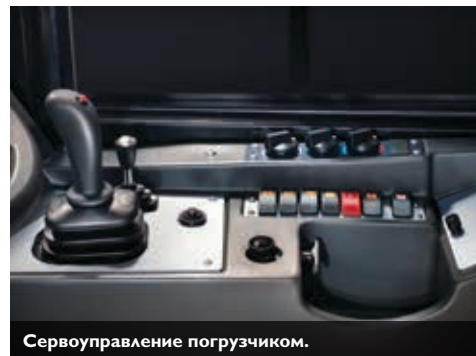
Полностью автоматическая полноприводная 4-ступенчатая трансмиссия.



Отличная круговая обзорность.



Превосходный доступ для обслуживания благодаря дверям типа «крыло чайки».



Сервоуправление погрузчиком.

		422 ZX
Диапазон эксплуатационной массы	кг	11 900
Максимальная полная мощность двигателя	кВт (л. с.)	93 (125)
Емкость ковша	м ³	1,7
Диапазон опрокидывающей нагрузки при полном повороте	кг	6600
Диапазон грузоподъемности	кг	3300
Максимальное усилие отрыва	кН	101
Высота загрузки поверх бортов	мм	3453

432ZX ФРОНТАЛЬНЫЙ КОЛЕСНЫЙ ПОГРУЗЧИК

1. Мощная геометрия стрелы

Благодаря Z-образной геометрии стрелы погрузчика 432ZX достигается максимальное усилие отрыва (121 кН) и увеличивается вылет стрелы при загрузке грузовиков.

3. Долговечный центральный шарнир

Сдвоенные конические роликовые подшипники и усиленные палец и втулка обеспечивают прочность центрального шарнира. Гидроцилиндры и шланги расположены над шарниром для дополнительной защиты.

5. Мощность и производительность

Проверенный и надежный 6-цилиндровый двигатель Cummins объемом 5,9 л обеспечивает мощность 112 кВт (150 л. с.) и пиковый крутящий момент 650 Нм.

2. Снижение расходов на эксплуатацию

Полностью гидравлические дисковые тормоза в масляной ванне практически не требуют обслуживания на протяжении всего срока службы.

4. Точность — наше правило

Предусмотренные в стандартной комплектации чрезвычайно точные органы сервоуправления погрузчиком работают плавно и требуют минимальных усилий, что снижает утомляемость оператора.

6. Эффективная трансмиссия

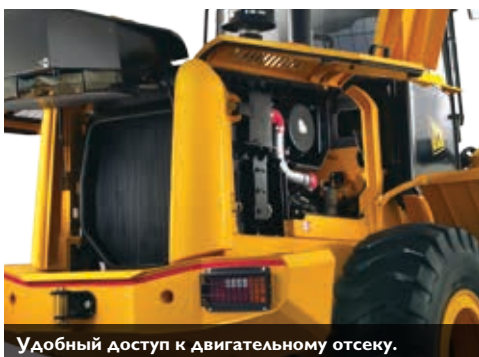
Сочетание двигателя 432ZX с испытанной и надежной трансмиссией ZF и мостами Graziano обеспечивает превосходное тяговое усилие и широкие возможности при копании/погрузке.



Сервоуправляемая гидросистема.



Стрела погрузчика с высоким подъемом.



Удобный доступ к двигательному отсеку.



Прочный центральный шарнир.

		432 ZX
Диапазон эксплуатационной массы	кг	12 100
Максимальная полная мощность двигателя	кВт (л. с.)	112 (150)
Емкость ковша	м ³	2,1–2,7
Диапазон опрокидывающей нагрузки при полном повороте	кг	7618
Диапазон грузоподъемности	кг	3650
Максимальное усилие отрыва	кН	121
Высота загрузки поверх бортов	мм	3585

426/436 ФРОНТАЛЬНЫЙ КОЛЕСНЫЙ ПОГРУЗЧИК

1. Почувствуйте разницу

Наклонный задний капот обеспечивает прекрасную обзорность, позволяя избежать потенциальных источников опасности и, следовательно, повреждения машины.

3. Превосходные органы управления

Предусмотрены одно- или многорычажные органы управления, которые позволяют оператору работать с комфортом в течение всего дня. Однорычажное управление позволяет перемещаться вперед и назад, не отрывая рук от руля.

4. Средства контроля

Система электронного мониторинга в моделях 426 или 436 контролирует и отслеживает состояние основных компонентов машины, при необходимости включая встроенные средства защиты, позволяющие предотвратить повреждения.

5. Оснащен и готов к работе

Выберите стрелу погрузчика типа ZX или НТ. Дополнительные стрелы с высоким или очень высоким подъемом для повышения производительности при загрузке грузовиков или вагонов с высокими бортами.

2. Рядом с оператором

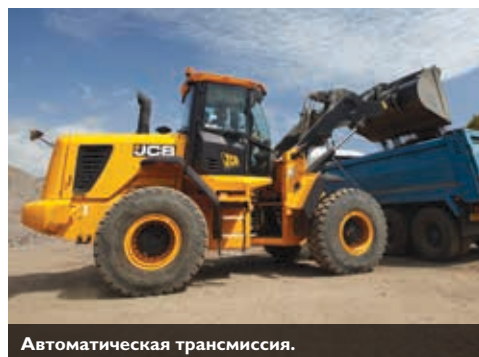
Задняя часть из литой стали обеспечивает великолепную прочность конструкции и превосходную защиту от повреждений наряду с меньшими затратами на эксплуатацию.

6. Безопасность и экономичность

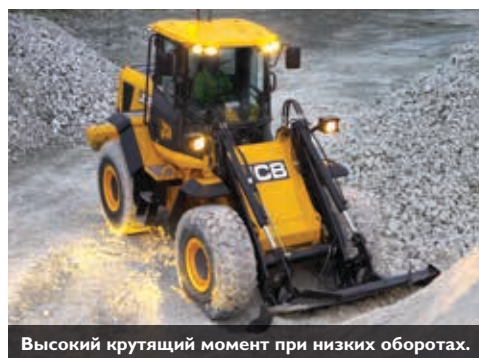
Тормозная система с колодками в масляной ванне гарантирует эффективное торможение и долгий срок службы. Система торможения модели 436, работающая на скорости вращения колес, снижает нагрев, потери на трение и расход топлива.



Удобный и безопасный доступ.



Автоматическая трансмиссия.



Высокий крутящий момент при низких оборотах.



Доступ с уровня земли.

		426 HT	426 HT HL	426 ZX	436 HT	436 HT HL	436 HT SHL	436 ZX
Диапазон эксплуатационной массы	кг	12 700–13 390	12 970–13 660	12 850–13 406	14 491–14 875	14 981–15 365	15 533–15 917	14 910–15 274
Максимальная полная мощность двигателя	кВт (л. с.)	113 (152)	113 (152)	113 (152)	132 (177)	132 (177)	132 (177)	132 (177)
Емкость ковша	м ³	1,8–2,7	1,8–2,7	1,9–2,7	2,3–2,7	2,3–2,7	2,3–2,7	2,3–2,7
Диапазон опрокидывающей нагрузки при полном повороте	кг	7085–8396	5916–7010	7437–8370	8870–9578	6741–7279	5490–5929	8643–9199
Диапазон грузоподъемности	кг	3540–4198	2958–3505	3700–4200	4400–4800	3300–3600	2745–2965	4332–4596
Максимальное усилие отрыва	кН	123	123	129	134	134	139	162
Высота загрузки поверх бортов	мм	3610–3627	4040–4057	3638–3645	3755	4409	4976	3755

456 ФРОНТАЛЬНЫЙ КОЛЕСНЫЙ ПОГРУЗЧИК

1. Универсальность благодаря вместимости ковша

Выберите стрелу в высоком или сверхвысоком подъеме для загрузки на большой высоте.

2. Выбор стрел

Модель JCB 456 может оснащаться стрелой погрузчика НТ (стандартная/сверхвысокий подъем) или ZX (стандартная/высокий подъем), которые обеспечивают соответствие любым требованиям заказчика.

3. Инновационная трансмиссия

Полноприводная гидростатическая трансмиссия обеспечивает отличное тяговое усилие при любых условиях, а также пониженный износ шин и сокращение расходов на эксплуатацию.

4. Всегда оптимальная передача

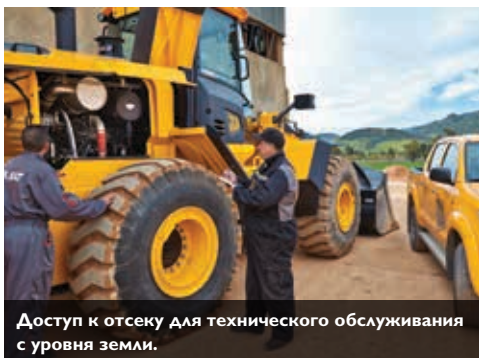
Благодаря полностью автоматической трансмиссии всегда используется наилучшая передача с точки зрения производительности, топливной экономичности и состояния машины.

5. Превосходные условия для оператора

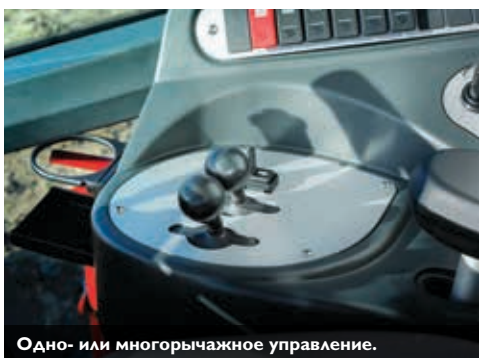
Модель 456 оснащена удобной в использовании, просторной и эргономичной кабиной оператора объемом 3 куб. м с большим свободным пространством и местом для хранения.

6. Эффективная гидравлическая система

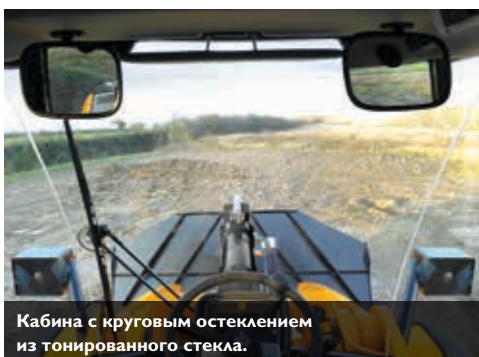
В чувствительной к нагрузке гидравлической системе JCB используется регулировка потока в соответствии с потребностями для точного и эффективного размещения груза и уменьшения расхода топлива.



Доступ к отсеку для технического обслуживания с уровня земли.



Одно- или многорычажное управление.



Кабина с круговым остеклением из тонированного стекла.

Все комплектующие модели JCB 456 разработаны для обеспечения исключительной мощности, оптимальной производительности и ежедневного удовлетворения самых строгих требований.



Идеально подходящая сбалансированная трансмиссия.

		456 HT	456 HT SHL	456 ZX	456 ZX HL
Диапазон эксплуатационной массы	кг	20 028–20 371	20 856–21 271	18 823–19 316	19 161–19 727
Максимальная полная мощность двигателя	кВт (л. с.)	160 (215)	160 (215)	160 (215)	160 (215)
Емкость ковша	м ³	3,1–3,5	2,8–3,5	3,1–3,5	2,8–3,5
Диапазон опрокидывающей нагрузки при полном повороте	кг	11 708–12 671	7551–8221	11 419–12 797	8594–9593
Диапазон грузоподъемности	кг	5800–6300	3700–4100	5700–6400	4200–4800
Максимальное усилие отрыва	кН	143	145	154	136
Высота загрузки поверх бортов	мм	4028	4994	3702–3831	4273–4402

467 ФРОНТАЛЬНЫЙ КОЛЕСНЫЙ ПОГРУЗЧИК

1. Испытан на долговечность

Интенсивная программа исследований: 1,2 миллиона испытательных циклов гарантируют долговечность модели 467.



2. Превосходная трансмиссия

Модель 467 оснащается мощным 6-цилиндровым двигателем (216 кВт (290 л. с.)) с крутящим моментом 1478 Нм на низких оборотах.

4. Абсолютная мощность

Интеллектуальная функция отключения сцепления обеспечивает максимальную производительность гидравлической системы и ограничивает скорость погрузчика при погрузке.

3. Всеобъемлющее управление

В колесном погрузчике 467 ZX предусмотрено электрогидравлическое сервоуправление с эргономичными органами управления движением вперед/назад, возвратом к копанью, ограничением высоты подъема стрелы и плавающим режимом.

6. Создан для долгой работы

Пальцы погрузчика и шарнирных соединений характеризуются долговечностью и низкими требованиями к обслуживанию. Втулки снабжены дополнительными уплотнениями для защиты от загрязнений.

5. Лучшее в классе удобство обслуживания

Сервисный интервал 500 часов, а также удобный доступ к отсеку точек контроля давления, фильтрам трансмиссии, аварийному насосу рулевого управления, аккумуляторным батареям и выключателю массы.

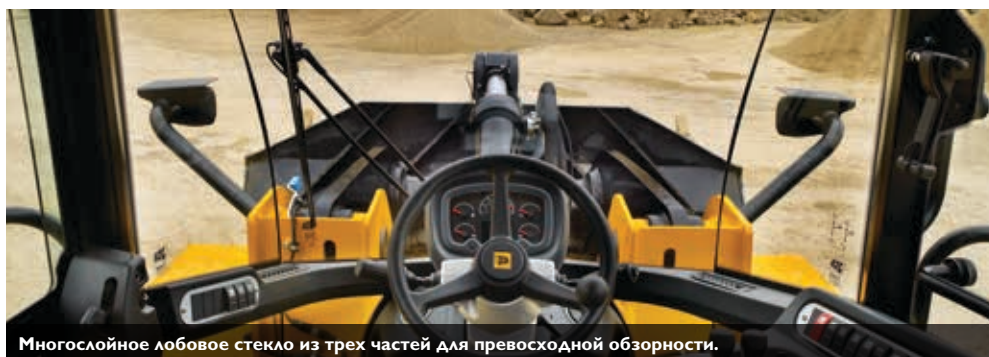




Дополнительный комплект JCB Driveline Efficiency Package снижает нагрузки на трансмиссию и тормоза.



Современный центральный дисплей на приборной панели.



Многослойное лобовое стекло из трех частей для превосходной обзорности.

		467 ZH
Диапазон эксплуатационной массы	кг	23 989–24 214
Максимальная полная мощность двигателя	кВт (л. с.)	216 (290)
Емкость ковша	м ³	3,8–4,2
Диапазон опрокидывающей нагрузки при полном повороте	кг	14 764–15 019
Диапазон грузоподъемности	кг	7300–7500
Максимальное усилие отрыва	кН	188
Высота загрузки вверх бортов	мм	3968–3965

НАВЕСНОЕ ОБОРУДОВАНИЕ

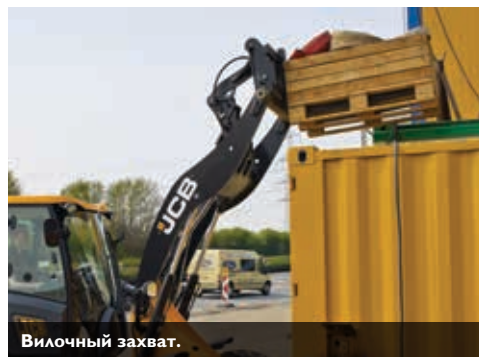
ВСЕ ОРИГИНАЛЬНОЕ НАВЕСНОЕ ОБОРУДОВАНИЕ JCB, НАЧИНАЯ С КОВШЕЙ, ГИДРАВЛИЧЕСКИХ СИЛОВЫХ УСТАНОВОК И ИНСТРУМЕНТОВ И ЗАКАНЧИВАЯ СПЕЦИАЛИЗИРОВАННОЙ ПРОДУКЦИЕЙ ДЛЯ ШИРОКОГО СПЕКТРА ОБЛАСТЕЙ ПРИМЕНЕНИЯ, НАПРИМЕР ДЛЯ СОРТИРОВКИ И РАБОТ ПО РАЗРУШЕНИЮ, ИДЕАЛЬНО ПОДХОДИТ К ЛЮБЫМ МАШИНАМ НАШЕЙ КОМПАНИИ. КРОМЕ ТОГО, ПОЛЬЗОВАТЕЛИ НАВЕСНОГО ОБОРУДОВАНИЯ МОГУТ ОБРАЩАТЬСЯ В НАШУ ГЛОБАЛЬНУЮ СЛУЖБУ ПОДДЕРЖКИ.



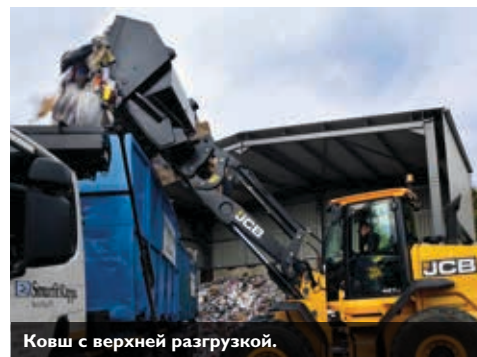
Ковш для мусора большой емкости.



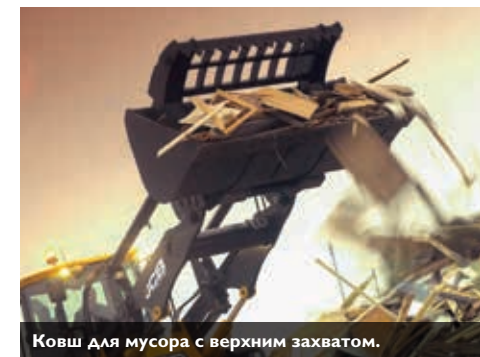
Подборная щетка.



Вилочный захват.



Ковш с верхней разгрузкой.



Ковш для мусора с верхним захватом.



LIVELINK — УМНЫЙ ПОМОЩНИК

LIVELINK — ЭТО ИННОВАЦИОННАЯ ПРОГРАММНАЯ СИСТЕМА, ПОЗВОЛЯЮЩАЯ ДИСТАНЦИОННО КОНТРОЛИРОВАТЬ РАБОТУ МАШИН ЧЕРЕЗ ИНТЕРНЕТ, ПО ЭЛЕКТРОННОЙ ПОЧТЕ ИЛИ С ПОМОЩЬЮ МОБИЛЬНОГО ТЕЛЕФОНА. СИСТЕМА ПРЕДОСТАВЛЯЕТ ДОСТУП К РАЗЛИЧНОЙ ПОЛЕЗНОЙ ИНФОРМАЦИИ О МАШИНАХ, ХРАНЯЩЕЙСЯ В ЗАЩИЩЕННОМ ЦЕНТРЕ, ВКЛЮЧАЯ ПРЕДУПРЕЖДЕНИЯ О НЕПОЛАДКАХ, ОТЧЕТЫ ОБ УРОВНЕ ТОПЛИВА И ЖУРНАЛ СОБЫТИЙ.

Преимущества при техобслуживании

Удобство управления техническим обслуживанием — точный контроль моточасов и уведомления о техобслуживании упрощают планирование техобслуживания, а сведения о местоположении машин в реальном времени помогают эффективно управлять парком. Также доступны критически важные предупреждения о работе машин и журнальные записи о техническом обслуживании.



Производительность и сокращение затрат

Система JCB LiveLink предоставляет информацию о времени работы на холостом ходу и расходе топлива машины, помогая уменьшить расход топлива, экономить средства и повысить производительность. Сведения о местоположении машин позволяют повысить эффективность их эксплуатации и даже сократить расходы на страхование.



Безопасность

Система LiveLink в реальном времени предупреждает о выходе машины за пределы предварительно заданной рабочей зоны, а также о ее несанкционированном использовании в нерабочее время. Дополнительные преимущества включают информацию о местоположении в реальном времени.



LIVE LINK



ДОПОЛНИТЕЛЬНЫЕ ПРЕИМУЩЕСТВА

КОМПАНИЯ JCB ОКАЗЫВАЕТ ПЕРВОКЛАССНУЮ ТЕХНИЧЕСКУЮ ПОДДЕРЖКУ СВОИМ ЗАКАЗЧИКАМ ПО ВСЕМУ МИРУ. ГДЕ БЫ ВЫ НИ НАХОДИЛИСЬ, КАКОЙ БЫ ВОПРОС У ВАС НИ ВОЗНИК, МЫ БЫСТРО ПРИБУДЕМ НА МЕСТО И ПОМОЖЕМ ОБЕСПЕЧИТЬ МАКСИМАЛЬНО ЭФФЕКТИВНУЮ РАБОТУ ВАШЕЙ МАШИНЫ.



1

1 Техническая поддержка JCB может обеспечить мгновенную связь с экспертами завода независимо от времени суток, а отделы финансирования и страхования компании всегда готовы быстро предоставить гибкие и конкурентоспособные ценовые предложения.

2 Глобальная сеть центров поставки запчастей JCB представляет собой еще один пример высокой эффективности. Наличие 16 региональных центров позволяет нам доставить 95 % всех запчастей в любую точку земного шара в течение 24 часов. Оригинальные запчасти JCB спроектированы так, чтобы работать в гармонии с вашей машиной, обеспечивая при этом оптимальную эффективность и производительность.

Примечание. Система JCB LIVELINK и набор услуг JCB ASSETCARE могут быть недоступны в вашем регионе. Для получения дополнительных сведений обратитесь к местному дилеру JCB.

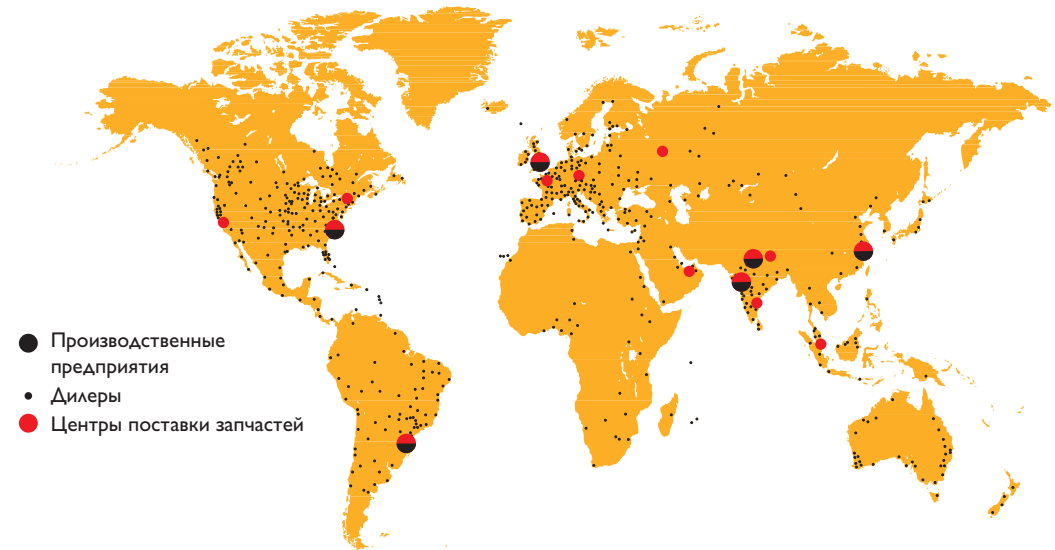


2

3 Программа JCB Assetcare предлагает варианты продления полной гарантии и соглашений об обслуживании, а также договоры на проведение обслуживания и ремонта. Независимо от выбранных вами услуг наши группы технического обслуживания, находящиеся по всему миру, быстро и качественно выполняют ремонтные работы по гарантии, проведут техобслуживание по приемлемым расценкам и предоставят запрошенные ценовые предложения.



3









ОДНА КОМПАНИЯ — СВЫШЕ 300 МОДЕЛЕЙ МАШИН

**ООО "Предприятие" Стройкомплект" -
официальный дилер техники JCB в
Урало-Сибирском регионе Телефон
бесплатной горячей линии:
8 800 700 5 066 www.skl.ru**

ФРОНТАЛЬНЫЙ КОЛЕСНЫЙ ПОГРУЗЧИК МОДЕЛЬНЫЙ РЯД

JCB Sales Limited, Rokester, Staffordshire, United Kingdom (Великобритания) ST14 5JP.
Телефон: +44 (0)1889 590312, эл. почта: salesinfo@jcb.com
Новейшую информацию о модельном ряде продукции можно загрузить
на веб-сайте: www.jcb.ru

© JCB Sales, 2009 г. Все права защищены. Категорически запрещается полное или частичное воспроизведение, сохранение в информационно-поисковых системах или передача в любой форме и любым способом, в том числе электронное, механическое воспроизведение и ксерокопирование данной публикации без предварительного разрешения JCB Sales. Указания эксплуатационной массы, размеров, грузоподъемности и других технических характеристик в данной публикации представлены исключительно в ознакомительных целях и могут отличаться для конкретной машины. Поэтому не следует полагаться на эти данные для определенной области применения. У дилера компании JCB всегда можно получить инструкции и рекомендации. Компания JCB оставляет за собой право вносить изменения в технические характеристики машин без предварительного уведомления. Иллюстрации и технические характеристики могут включать дополнительное оборудование и оснащение. Логотип JCB — зарегистрированный товарный знак компании J. C. Bamford Excavators Ltd.

