

ООО "ЛГ Машинери" — официальный дистрибьютор компании LiuGong в России

8 800 555 50 71
lgmachinery.ru

Технические характеристики и внешний вид машины могут быть изменены без предварительного уведомления. Машины могут быть изображены с опциональным оборудованием. Стандартное оборудование LiuGong в разных регионах может отличаться.

LG-PB-365B-T3-WW-A4-032020-ENG



ДВИГАТЕЛЬ	CUMMINS QSL
НОМИНАЛЬНАЯ МОЩНОСТЬ	214 КВТ (286 Л. С.) ПРИ 2100 ОБ/МИН
ПОЛЕЗНАЯ МОЩНОСТЬ	202 КВТ (270 Л. С.) ПРИ 2100 ОБ/МИН
МАКСИМАЛЬНАЯ ГЛУБИНА КОПАНИЯ	7340 ММ
ВМЕСТИМОСТЬ СТАНДАРТНОГО КОВША	1,6 М ³
ЭКСПЛУАТАЦИОННАЯ МАССА	35 000–35 585 КГ

ЭКСКАВАТОР 936E

СУРОВЫЙ МИР. НАДЕЖНАЯ ТЕХНИКА.

СУРОВЫЙ МИР. НАДЕЖНАЯ ТЕХНИКА.

Вы не понаслышке знаете о суровых условиях работы в вашей отрасли. Вы сталкиваетесь с ними каждый день и знаете, насколько они могут быть сложными для ваших сотрудников и вашей техники. Также становится все труднее продолжать получать прибыль в условиях растущих затрат, введения более строгих норм законодательства и более жесткой конкуренции. Мы понимаем эти трудности и учли их при создании нового экскаватора 936E.

936E. КАЧЕСТВО БЕЗ КОМПРОМИССОВ И ТОЛЬКО ТО, ЧТО ВАМ НЕОБХОДИМО

В отрасли производства строительной техники наблюдается тенденция к излишнему техническому усложнению изделий. Некоторые изготовители искренне полагают, что увеличение стоимости добавляет ценности в глазах клиентов.

В ОТВЕТ НА ВАШИ ПОТРЕБНОСТИ

Вам требовался надежный и грамотно сконструированный экскаватор, способный справляться с любыми задачами.

ВАМ ТРЕБОВАЛСЯ ЭКСКАВАТОР БОЛЬШОЙ ГРУЗОПОДЪЕМНОСТИ, УДОВЛЕТВОРЯЮЩИЙ ТРЕМ ОСНОВНЫМ КРИТЕРИЯМ:

1



**ПРИГОДНОСТЬ
ДЛЯ ОПРЕДЕЛЕННОЙ ЗАДАЧИ**

2



**БЕЗОТКАЗНАЯ РАБОТА
И ПОДДЕРЖКА**

3



**СОВОКУПНАЯ СТОИМОСТЬ
ВЛАДЕНИЯ**



В новом 936E мы воплотили все ваши пожелания и обеспечили все необходимое, не поступаясь качеством.

СТАНДАРТНОЕ ОБОРУДОВАНИЕ

СИСТЕМА ДВИГАТЕЛЯ

- Двигатель Cummins QSL, EPA Tier 3 / EU Stage IIIA, с турбокомпрессором, 6-цилиндровый, 4-тактный, с водяным охлаждением
- Воздушный фильтр с предварительной очисткой
- Фильтр предварительной очистки с водоотделителем
- Функция автоматического переключения в режим холостого хода
- Система подачи воздуха: турбокомпрессор с перепускной заслонкой
- Интеллектуальная система управления мощностью (IPC)
- Радиатор, охладитель масла и система охлаждения воздуха турбокомпрессора (доохладитель); вентилятор системы охлаждения с прямым приводом
- Система защиты от перегрева двигателя
- Фильтр моторного масла

СИЛОВОЙ БЛОК

- Гидравлический привод, двойной поршень и редуктор в одном блоке
- Двухскоростная система хода с автоматическим переключением

СИСТЕМА ПОВОРОТА ПЛАТФОРМЫ

- Поршневой привод системы поворота с высоким крутящим моментом со встроенным комплектом пружин и автоматический тормоз системы поворота с гидравлическим отключением

ГИДРАВЛИЧЕСКАЯ СИСТЕМА

- Главный насос: два поршневых насоса переменной производительности, готовых к отбору мощности
- Насос контура управления: шестеренный
- Цилиндры: стрела, рукоять, ковш
- Форсированный режим

СИСТЕМА ДВИГАТЕЛЯ

- Топливный электронасос

ГИДРАВЛИЧЕСКАЯ СИСТЕМА

- Гидравлические линии для вращающегося навесного оборудования
- Предупреждение о перегрузке
- Клапаны защиты от разрыва шланга и от прекращения подачи питания к стреле или рукояти при обрыве линий
- Двусторонние вспомогательные линии
- Линии быстросъемной муфты (низкого и высокого давления)

РАБОЧЕЕ МЕСТО ОПЕРАТОРА

- Устройства защиты при работе (защита спереди и сверху кабины, ограждение)
- Защитный экран (спереди кабины, сетка)
- Защитный экран (спереди в нижней части кабины)
- Система защиты при опрокидывании (ROPS)

- Поворотный механизм с противореверсной функцией
- Контуры восстановления положения стрелы и рукояти
- Масляный фильтр контура управления
- Рычаг отключения контура управления
- Система выбора из 6 рабочих режимов: высокомоментный, экономичный, точный, подъема, дробления, навесного оборудования

ЗЕМЛЕРОЙНОЕ ОБОРУДОВАНИЕ

- Стрела 6400 мм
- Рукоять 3200 мм
- Ковш 1,6 м³ (SAE, при загрузке «с шапкой»)

РАБОЧЕЕ МЕСТО ОПЕРАТОРА

- Герметичная кабина с круговой обзорностью, большим люком в крыше с раздвигающимся солнцезащитным экраном, очистителем ветрового стекла и съемной нижней частью окна
- Кондиционер, обогреватель кабины, стеклообогреватель
- Сиденье с механической подвеской
- Радиоприемник AM/FM с аудиоразъемом MP3
- Аварийный молоток для разбивания стекла
- Прикуриватель
- Держатель для стаканов
- Напольный коврик
- Ящик для хранения
- Огнетушитель
- Один ключ для всех замков

ПРИБОРЫ

- Цветной ЖК-монитор с предупреждениями, напоминаниями о необходимости замены фильтров/жидкостей, указателями расхода топлива, температуры охлаждающей жидкости, режима работы, кодов ошибок, количества моточасов и т. д.

- Указатель уровня топлива
- Указатель уровня гидравлической жидкости

СИСТЕМА ЭЛЕКТРОПИТАНИЯ

- Генератор переменного тока 70 А
- Два аккумулятора 12 В
- Фонари: 1 на раме, 2 на стреле
- Стартер 24 В

ХОДОВАЯ ЧАСТЬ

- Башмаки 600 мм с тройным грунтозацепом
- Катки: опорные – по 9 с каждой стороны, поддерживающие – по 2 с каждой стороны
- 2-компонентная защита гусеничной ленты (с каждой стороны)
- Буксирная проушина на опорной раме

ЗАЩИТНЫЕ УСТРОЙСТВА

- Защита днища толщиной 2 мм
- Обшивка под рамой ходовой части

ПРОЧЕЕ СТАНДАРТНОЕ ОБОРУДОВАНИЕ

- Противовес 6500 кг (936E)
- Комплект инструментов для технического обслуживания
- Комплект запасных частей для технического обслуживания

ДОПОЛНИТЕЛЬНОЕ ОБОРУДОВАНИЕ

СИСТЕМА ДВИГАТЕЛЯ

- Топливный электронасос

ГИДРАВЛИЧЕСКАЯ СИСТЕМА

- Гидравлические линии для вращающегося навесного оборудования
- Предупреждение о перегрузке
- Клапаны защиты от разрыва шланга и от прекращения подачи питания к стреле или рукояти при обрыве линий
- Двусторонние вспомогательные линии
- Линии быстросъемной муфты (низкого и высокого давления)

РАБОЧЕЕ МЕСТО ОПЕРАТОРА

- Устройства защиты при работе (защита спереди и сверху кабины, ограждение)
- Защитный экран (спереди кабины, сетка)
- Защитный экран (спереди в нижней части кабины)
- Система защиты при опрокидывании (ROPS)

- Козырек на ветровом стекле
- Сиденье с механической подвеской и подогревом
- Сиденье с пневмоподвеской

НАДСТРОЙКА

- Защита верхней рамы (проволочная сетка)
- Нижняя пластина поворотной платформы толщиной 8 мм
- Защита цилиндра ковша

ХОДОВАЯ ЧАСТЬ

- Башмаки 700, 800, 900 мм с тройным грунтозацепом
- 3-компонентная защита гусеничной ленты (с каждой стороны)

ЗЕМЛЕРОЙНОЕ ОБОРУДОВАНИЕ

- Стрела 10 350 мм
- Рукоять 2600/7800 мм
- Ковш 0,5/1,9 м³ (SAE, при загрузке «с шапкой»)

СИСТЕМА ЭЛЕКТРОПИТАНИЯ

- Светодиодные фонари на кабине: 4 спереди и 2 сзади
- Камера заднего вида
- Звуковой сигнал хода
- Проблесковый маячок
- 4 фонаря на стреле
- 2 фонаря на кабине

ПРОЧЕЕ ДОПОЛНИТЕЛЬНОЕ ОБОРУДОВАНИЕ

- Топливный насос
- Фильтр предварительной очистки с масляной ванной
- 3-компонентная защита гусеничной ленты (с каждой стороны)
- Противовес 8500 кг



ОБЪЕКТИВНЫЕ ФАКТЫ

ВЫСОЧАЙШИЕ СТАНДАРТЫ КАЧЕСТВА

Когда речь заходит о качестве, наши действия говорят сами за себя.

Мы применяем эффективную методику «Шесть сигм» и постоянно обеспечиваем соответствие стандартам ISO 9001.

ТЩАТЕЛЬНЫЕ ИССЛЕДОВАНИЯ И ИСПЫТАНИЯ

Вам важно находить более надежные, инновационные, безопасные и экономически эффективные решения. Не менее важно это и для нас. Наш новый международный научно-исследовательский центр в Лючжоу (Китай) является прекрасным примером реализации такого клиентоориентированного подхода. Мы собрали международную команду отраслевых экспертов, применяющих новейшие технологии мирового класса, основной задачей которой является обеспечение дополнительной ценности для вас.

НАДЕЖНЫЕ ПАРТНЕРЫ

LiuGong сотрудничает с одними из самых известных поставщиков в отрасли. Вот только некоторые из наших авторитетных партнеров по совместным предприятиям:

- немецкий производитель компонентов силовых блоков ZF Friedrichshafen AG;
- финский изготовитель оборудования для горнодобывающей отрасли и производства нерудных материалов Metso;
- североамериканский производитель дизельных двигателей Cummins.



ПРИГОДНОСТЬ ДЛЯ ОПРЕДЕЛЕННОЙ ЗАДАЧИ

Прежде всего, вам следует знать, что наша машина готова к выполнению любой работы: дроблению, выемке грунта, подъему – и эффективно справится с задачами в любое время и в любом месте. Экскаваторы просто обязаны быть чрезвычайно прочными и производительными.

НОВЫЙ 936E ПРОИЗВОДИТЕЛЬНОСТЬ ВО ВСЕХ ОТНОШЕНИЯХ

1 УСИЛЕННАЯ ХОДОВАЯ ЧАСТЬ

Ходовая часть экскаватора 936E с крестообразной рамой из высокопрочной стали рассчитана на работу в самых тяжелых условиях. Непрерывные операции по выемке грунта, подъему и погрузке могут создавать чрезмерные нагрузки на технику. 936E снабжен системой гусеничного хода и гусеничной балкой большой длины, гарантирующими более высокую устойчивость. Конструкция также обеспечивает защиту таких основных компонентов, как ходовой гидромотор, от излишней нагрузки.

2 БОЛЕЕ ПРОЧНЫЕ КОМПОНЕНТЫ

Компоненты ходовой части также получили дополнительную прочность. Катки, рассчитанные на тяжелые условия эксплуатации, усиленная рама и дополнительная полная защита гусеничной ленты гарантируют целостность ходовой части. Это ключевое преимущество позволяет нашим клиентам продолжать работать и получать прибыль – круглые сутки.

3 УСИЛЕННАЯ НАДСТРОЙКА

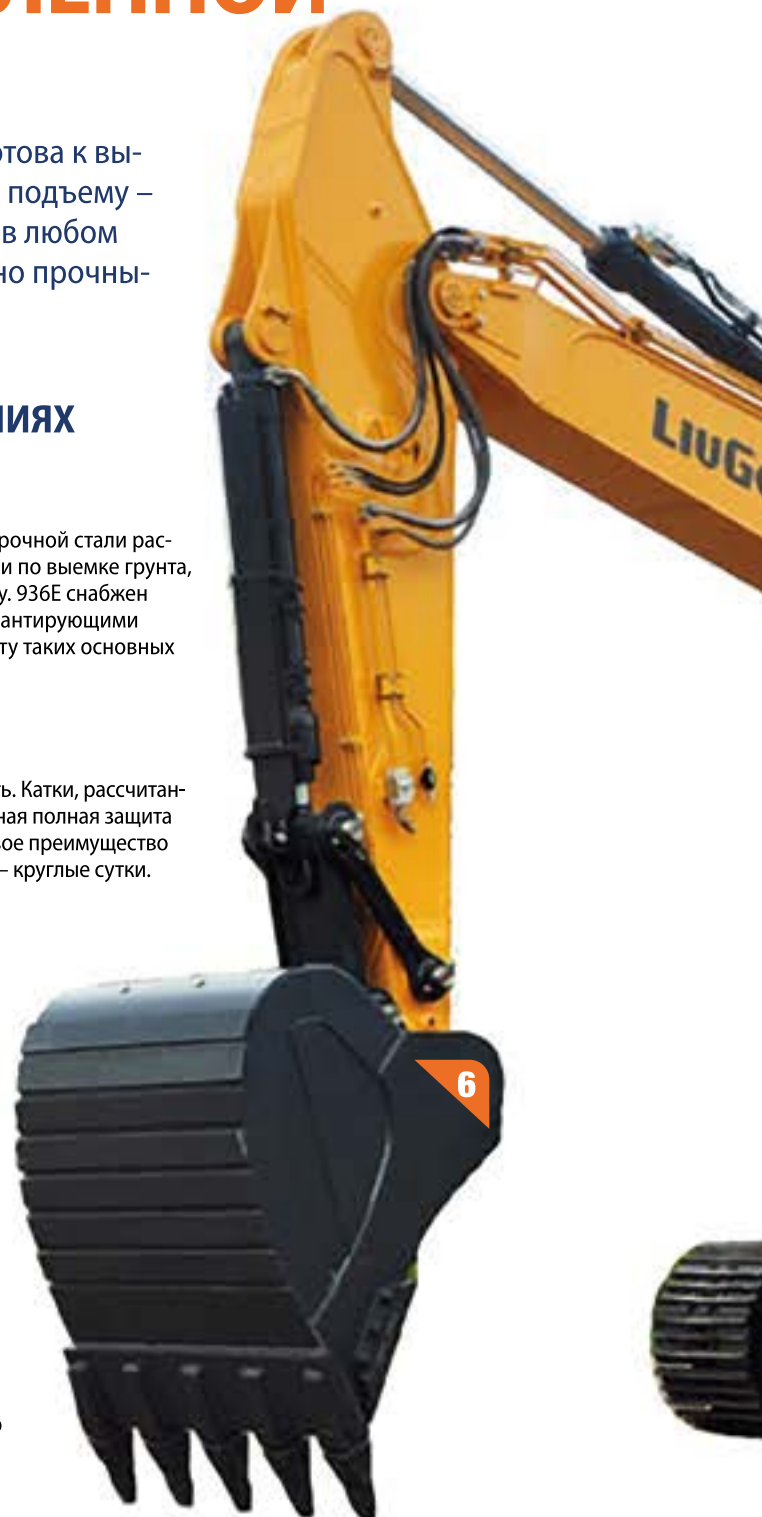
Основой надстройки экскаватора 936E является усиленная широкополочная двутавровая балка, позволяющая устанавливать стрелу точно по центру машины. Такое центральное расположение позволяет стреле справляться с дополнительной нагрузкой на группу навесного оборудования. Это также означает более эффективное распределение массы и напряжения по всей машине.

4 БОЛЕЕ БЕЗОПАСНАЯ КАБИНА

Наши кабины обеспечивают защиту вашего самого ценного актива – вашего оператора. Система защиты при опрокидывании (ROPS) и система защиты от падающих предметов (FOPS) оберегают оператора в самых сложных условиях. Обзорность имеет ключевое значение для безопасности оператора и рабочих на площадке. Большая площадь остекленной поверхности кабин, увеличенная на 15% в серии E по сравнению с нашей предыдущей моделью, в сочетании с камерой заднего вида обеспечивает прекрасный обзор окружающей обстановки из кабины экскаватора 936E.

5 УСИЛЕННЫЕ СТРЕЛА И РУКОЯТЬ

936E оборудован усиленной стрелой и рукоятью из высокопрочной стали с литыми и коваными участками в областях, подверженных высоким нагрузкам, для обеспечения высокой производительности в тяжелых условиях и максимальной продолжительности безотказной работы. Мы также используем пальцы увеличенного размера, не только для повышения производительности экскаватора 936E, но и для увеличения срока его службы. Наша уверенность в нашей технике подтверждается гарантийными обязательствами, которые являются одними из самых комплексных в отрасли.



6 НАСТОЯЩИЙ УНИВЕРСАЛ

Смена навесного оборудования, такого как ковши, гидромолоты и фрезы, может быть затратной по времени и опасной. Мы сделали этот процесс быстрым, простым и безопасным с помощью быстросъемной муфты и сцепки с регулируемым наклоном. Они идеально подходят к целому спектру навесного оборудования LiuGong, включая ковши и гидромолоты, смену которого можно производить менее чем за минуту с сиденья кабины: быстро, надежно и удобно.

7 ВЫПОЛНИТЬ РАБОТУ ТАК, КАК НАДО, СТАЛО ЕЩЕ ПРОЩЕ

Возможность выбора из шести рабочих режимов наделяет даже малоопытного оператора навыками эксперта, позволяя идеально подбирать режим к выполняемой работе, какой бы она ни была.



Высоко-
мощный



Эконо-
мичный



Точный



Подъем



Дробление



Навесное
оборудование

8 БОЛЕЕ КОРОТКИЕ ОПЕРАЦИОННЫЕ ЦИКЛЫ

Более эффективная гидравлическая система в сочетании с более высокой скоростью поворота платформы обеспечивают сокращение продолжительности цикла на 12% по сравнению с нашей предыдущей моделью при выполнении таких операций, как погрузка, выемка грунта, рытье траншей и обратная засыпка.

РЕАЛЬНЫЕ ФАКТЫ:



В ЛЮБОЕ ВРЕМЯ

Наработка достигла 6000 часов, и экскаватор все еще находится в интенсивной эксплуатации.

Taregyseg Co. (Венгрия): «Мы используем экскаватор LiuGong для дробления крупных камней и бетонных блоков. За два года у нас не возникло ни одной проблемы, при этом наша техника работает по 10–11 часов в день шесть дней в неделю».

РЕАЛЬНЫЕ ФАКТЫ:



В ЛЮБОМ МЕСТЕ

–49 °C

Даже при такой низкой температуре производительность остается высокой.

Экскаваторы LiuGong играли ключевую роль в поддержке китайской антарктической экспедиции. Экстремальные температуры, большие высоты, сильные ветры и интенсивное ультрафиолетовое излучение создают чрезвычайно сложные условия для научных исследований в Антарктике.

СТРОГИЕ СУДЬИ

Операторы – по-настоящему строгие судьи. Они знают, чего хотят и что им не нужно. На основе их отзывов мы разработали практичное и взвешенное решение, воплощенное в экскаваторе, который отвечает всем потребностям оператора. Справились ли мы с задачей? Судите сами!

НАДЕЖНАЯ ТЕХНИКА

В настоящее время на площадках работают **100 000 экскаваторов**. Их наработка составляет более **полумиллиарда моточасов**.



СПОСОБНОСТЬ СПРАВЛЯТЬСЯ СО СЛОЖНЕЙШИМИ ЗАДАЧАМИ

Пригодность для определенной задачи обеспечивается предоставлением операторам эффективной интеллектуальной системы управления мощностью, надежной и точной. Вот как мы этого добиваемся.

МОЩНОСТЬ БЕЗ КОМПРОМИССОВ

Экскаватор 936E приводится в действие новейшим двигателем QSL Cummins с полезной мощностью 202 кВт (270 л. с.) при 2100 об/мин, соответствующим экологическому стандарту EU Stage IIIA.

Компактный двигатель QSL отличается непревзойденной в своем классе мощностью, при этом практически не образует выбросов.

Двигатель снабжен турбокомпрессором и промежуточным охладителем воздушно-воздушного типа с электронными устройствами управления для оптимизации производительности экскаватора. Он мощный. Он адаптивный. Он справляется со сложнейшими задачами при скромном расходе топлива, управлять им – одно удовольствие.



ИНТЕЛЛЕКТУАЛЬНАЯ СИСТЕМА УПРАВЛЕНИЯ МОЩНОСТЬЮ

Современная интеллектуальная система управления мощностью (IPC) экскаватора 936E обеспечивает необходимую мощность в нужный момент.

Эта автоматизированная система IPC нового поколения позволяет согласовывать работу механической, электрической и гидравлической систем 936E и помогает даже малоопытным операторам использовать машину эффективнее. Усовершенствованная насосная система обеспечивает оптимальный расход масла при более низкой частоте вращения двигателя, что способствует экономии топлива и снижению уровня шума.

УСОВЕРШЕНСТВОВАННАЯ ГИДРАВЛИЧЕСКАЯ СИСТЕМА

Гидравлическая система LiuGong восстанавливает объем масла в цилиндрах, более эффективно справляясь с нагревом, обеспечивая экономию топлива и сокращая продолжительность цикла операций.

Она чрезвычайно эффективна в передаче мощности и обеспечении точности управления, что облегчает для оператора даже самую тяжелую работу.



ТЕХНОЛОГИЯ ЭКОНОМИИ ТОПЛИВА (ПОЗВОЛЯЕТ СНИЗИТЬ РАСХОД НА 4 Л)

Продуманное сочетание значительного усилия копания, крутящего момента поворота и грузоподъемности позволяет максимально эффективно использовать каждую каплю топлива. Топливная экономичность экскаватора 936E обеспечивается за счет интеллектуальной регулировки частоты вращения двигателя.



1 секунда: при отсутствии сигнала к гидравлической системе от рычага управления частота вращения двигателя автоматически снижается на 100 об/мин, обеспечивая экономию 1 литра топлива каждые 2 часа.



3 секунды: при отсутствии активности в течение трех секунд частота вращения двигателя снижается до частоты холостого хода.

В каждом случае, как только снова обнаруживается сигнал к гидравлической системе, двигатель немедленно возвращается к предыдущей настройке скорости дроссельной заслонки.

Наши исследования показывают, что таким образом за 8-часовую смену можно сэкономить до 4 литров топлива.

УДОБСТВО ТЕКУЩИХ ОСМОТРОВ И ТЕХНИЧЕСКОГО ОБСЛУЖИВАНИЯ

Текущие осмотры и техническое обслуживание продлевают срок исправной работы техники, однако могут быть затратными по времени и затруднительными на сложных рабочих площадках, где каждая минута на счету.
Но не в случае экскаватора 936Е.

ПРАКТИЧНОСТЬ ОБСЛУЖИВАНИЯ

Продуманные и эффективные конструкторские решения позволяют быстро и без труда проводить сервисное и техническое обслуживание, что является преимуществом для операторов, работающих в сложнейших условиях местности на планете.

В стандартную комплектацию 936Е входят поручни, которые обеспечивают безопасный и удобный доступ к надстройке для обслуживания двигателя.

БОРТОВОЙ МОНИТОРИНГ

Система бортового мониторинга позволяет оператору следить за состоянием оборудования, не покидая своего места. С помощью ЖК-экрана оператор может без труда проверить температуру масла и уровни давления, получать предупреждения о необходимости обслуживания и прочую информацию, полезную при проведении сервисного и технического обслуживания экскаватора.



БЫСТРОТА И ЭФФЕКТИВНОСТЬ ТЕКУЩИХ ОСМОТРОВ БЛАГОДАРЯ УДОБНОМУ ДОСТУПУ К ОБСЛУЖИВАЕМЫМ УЗЛАМ

- Расположенный в поле зрения указатель уровня гидравлической жидкости
- Расположенные в доступном месте сгруппированные фильтры
- Расположенный рядом с дверью кабины фильтр кондиционера
- Воздушный фильтр, не требующий обслуживания

ПРИЗВАН ОБЛЕГЧИТЬ ТЯЖЕЛУЮ РАБОТУ ОПЕРАТОРА

Поднимитесь в кабину экскаватора 936E и убедитесь в том, что она создана теми, кто имеет опыт управления такой машиной в по-настоящему сложных условиях.

Начнем с того, что входить в кабину и выходить из нее легко и безопасно.

Спотыкания и поскользывания являются причиной большинства несчастных случаев на площадке. Грамотно расположенные дверные ручки, вспомогательные поручни и противоскользящая лента на надстройке экскаватора делают вход в кабину и выход из нее легким и безопасным для операторов в любых погодных условиях.

Внутри кабины безопасность обеспечивается дополнительным пространством для работы и прекрасным обзором на 360 градусов.

Устройства управления расположены эргономично. Они хорошо заметны, до них легко дотянуться и с ними легко работать.

Регулируемые сиденья с пневматической подвеской удобны и рассчитаны на снижение утомляемости оператора.

Кабина шумоизолирована, защищена от вибраций и хорошо вентилируется. Современная система климат-контроля обеспечивает комфорт в любое время года, а герметизация кабины предотвращает попадание пыли.



КОМФОРТ ОПЕРАТОРОВ – НА ПЕРВОМ МЕСТЕ

Для предприятия крайне важно создать для операторов самые благоприятные условия работы, ведь их комфорт означает их производительность. Экскаваторы 936E позволяют операторам чувствовать себя в безопасности, оставаться сконцентрированными и продуктивными.

Такие вспомогательные устройства, как камера заднего вида, сиденья с подогревом, холодильник или отделение для личных вещей и модуль iPod/AUX позволяют создавать лучшие условия для лучших операторов.



СОВРЕМЕННАЯ СИСТЕМА КЛИМАТ-КОНТРОЛЯ

Современная система климат-контроля создает благоприятные условия в кабине в любую погоду.

БОЛЬШОЙ ЖК-ЭКРАН

Полноцветный ЖК-экран, с которого можно без труда считывать информацию, отображает все необходимые оператору данные, включая режим работы, температуру гидравлической жидкости, гидравлическое давление и межсервисные интервалы.





БЕЗОТКАЗНАЯ РАБОТА НА ПЛОЩАДКЕ И ТЕХНИЧЕСКАЯ ПОДДЕРЖКА

Пригодность для определенной задачи может стать для вас определяющим критерием при приобретении первого экскаватора. А сочетание таких факторов, как продолжительность безотказной работы, поддержка и совокупная стоимость владения, сделает вас нашим постоянным клиентом. Уверенность в сервисной поддержке и наличие развитой сети имеют значение для принятия решения о покупке. Как мы оцениваем?

МЕЖДУНАРОДНАЯ СЕТЬ, ГОТОВАЯ БЫСТРО ПРИЙТИ НА ПОМОЩЬ

Наша обширная дилерская сеть насчитывает более 300 предприятий в более чем 100 странах.

Их работу поддерживают 13 региональных подразделений и 12 региональных складов запасных частей, которые предоставляют профессиональное обучение, комплектующие и сервисную поддержку.



**LIUGONG – ЭТО МЫ. МЫ УСЕРДНО ТРУДИМСЯ, ЧТОБЫ НАШИ КЛИЕНТЫ
ПО ВСЕМУ МИРУ ПРОДОЛЖАЛИ ПОЛУЧАТЬ ПРИБЫЛЬ.**



В ЛЮБОМ МЕСТЕ И В ЛЮБОЕ ВРЕМЯ

Надежность – это неотъемлемое качество нашей техники, но у всех машин есть определенное запланированное время простоя. Наша цель – правильными действиями свести даже запланированное время простоя к минимуму.

Обучение технических специалистов и обеспечение доступности запасных частей также входят в число наших приоритетов, равно как и информирование о выполненной работе по сервисному и техниче-

скому обслуживанию и предоставление понятных и точных смет, счетов и отчетов.

Отзывы клиентов позволяют нам с уверенностью говорить о том, что эти факторы играют очень важную роль, поэтому мы будем всегда стремиться к повышению качества обслуживания.

ТЕХНИЧЕСКОЕ ОБСЛУЖИВАНИЕ И ПОДДЕРЖКА

Компания LiuGong предлагает высокий уровень технической поддержки – от обеспечения оригинальными запасными частями LiuGong до заключения контрактов на ремонт и техническое обслуживание. У нас есть все для удовлетворения потребностей вашего бизнеса с учетом специфики производственной деятельности. Какой бы способ предоставления поддержки вы ни выбрали, вы можете быть уверены в том, что она будет подкреплена сервисными гарантиями компании LiuGong.



**Необходимые комплектующие.
Хорошая цена.
Качественный сервис.**

Наше главное правило – делать все правильно с первого раза.



СЕРВИСНЫЕ ГАРАНТИИ КОМПАНИИ LIUGONG



Высококвалифицированные технические специалисты, использующие самое современное диагностическое оборудование



Более 15 000 оригинальных запасных частей LiuGong доступны круглосуточно в нашем европейском центре распределения запасных частей



Многоязычная линия помощи и поддержка в режиме онлайн



Прозрачная система расчетов и оформления счетов



Четкое информирование благодаря электронному каталогу запасных частей



СОВОКУПНАЯ СТОИМОСТЬ ВЛАДЕНИЯ

Пригодность для определенной задачи, безотказная работа и поддержка – это ключевые критерии при выборе экскаватора, однако в конечном итоге также важны возможности получения прибыли, совокупная стоимость владения и остаточная стоимость в зачет при покупке нового оборудования.

Когда речь заходит о совокупной стоимости владения, компании LiuGong есть что сказать.

ПРОФЕССИОНАЛЬНОЕ КОНСУЛЬТИРОВАНИЕ

Мы стараемся помогать вам в снижении совокупной стоимости владения и повышении прибыли. Наши эксперты предоставят вам специальные консультации по всем вопросам, от выбора необходимого оборудования до максимального повышения его производительности на площадке.

ТЕХНИКА В НАЛИЧИИ

Наши машины дают вам именно то, что необходимо, и ничего лишнего. Они разработаны грамотно и профессионально, но не перегружены техническими излишествами. Наши развитые

производственные мощности в самом сердце Европы позволяют нам предлагать изготовление целого спектра моделей в гораздо более короткие сроки по сравнению с некоторыми другими производителями. Фактически мы способны поставить выбранное оборудование всего за 4 недели.

Чем быстрее вы получите технику, тем быстрее вы можете начать работать и извлекать прибыль.

Наша цель – помочь вам быстрее начать работать на площадке.

ИСТИННАЯ ЦЕННОСТЬ

Цель LiuGong заключается в том, чтобы предоставить вам реальную измеримую ценность, дать именно то, что необходимо, и ничего лишнего. К примеру, мы выбрали такие высококачественные проверенные

компоненты, как двигатели Cummins и гидравлические насосы Kawasaki. Эти зарекомендовавшие себя компоненты наряду с качеством проектирования и изготовления LiuGong воплощаются в высококачественной и конкурентоспособной технике, абсолютно соответствующей своему назначению.

ОСТАТОЧНАЯ СТОИМОСТЬ

Благодаря высочайшему качеству проектирования и изготовления LiuGong, компонентам мирового класса и комплексной поддержке для обеспечения безотказной работы наше оборудование не теряет своей стоимости.





СОВОКУПНОСТЬ ФАКТОРОВ

В новом экскаваторе 936E мы воплотили все ваши пожелания и учли все ваши требования.

Этот экскаватор способен справиться с любой работой в любом месте при сервисной поддержке LiuGong, и вы сможете убедиться в этом как на площадке, так и по бухгалтерским отчетам. Сложите все преимущества, и вы увидите, что у нас есть для вас готовая формула успеха в виде нового 936E.



**ПРИГОДНОСТЬ
ДЛЯ ОПРЕДЕЛЕННОЙ
ЗАДАЧИ**

+

**БЕЗОТКАЗНАЯ РАБОТА
И ПОДДЕРЖКА**

+

**СОВОКУПНАЯ СТОИМОСТЬ
ВЛАДЕНИЯ**

**УДОВЛЕТВОРЕННОСТЬ
ЗАКАЗЧИКОВ**

ТЕХНИЧЕСКИЕ ХАРАКТЕРИСТИКИ

ЭКСПЛУАТАЦИОННАЯ МАССА

35 000–35 585 кг

Эксплуатационная масса включает в себя массу охлаждающих и смазочных жидкостей, полного топливного бака, кабины, стандартных башмаков, стрелы, рукояти, ковша и оператора (75 кг).

Вместимость ковша 0,5–1,9 м³

ДВИГАТЕЛЬ

Описание

Cummins, EPA Tier 3 / EU Stage IIIA, рядный, 6-цилиндровый, с турбокомпрессором, прямым впрыском, механическое управление. Очиститель воздуха: прямоточный воздушный фильтр Cummins. Система охлаждения: охладитель воздуха турбокомпрессора.

Экологический стандарт EPA Tier 3 / EU Stage IIIA

Производитель Cummins

Модель QSL

Система подачи воздуха Турбокомпрессор с перепускной заслонкой

Охлаждение воздуха турбокомпрессора Доохладитель

Привод вентилятора системы охлаждения Прямой

Рабочий объем 8,9 л

Номинальная частота вращения 2100 об/мин

Полезная мощность (SAE J1349 / ISO 9249) 202 кВт (270 л. с.)

Номинальная мощность (SAE J1995 / ISO 14396) 214 кВт (286 л. с.)

Макс. крутящий момент 1343 Н·м при 1600 об/мин

Диаметр и ход поршня 114 × 145 мм

ХОДОВАЯ ЧАСТЬ

Количество башмаков с каждой стороны 48

Шаг звеньев 216 мм

Ширина башмака, тройной грунтозацеп 600/700/800/900 мм

Количество опорных катков с каждой стороны 9

Количество поддерживающих катков с каждой стороны 2

СИСТЕМА ПОВОРОТА ПЛАТФОРМЫ

Описание

Планетарный редуктор с аксиально-поршневым приводом с высоким крутящим моментом, с масляным дисковым тормозом. Стояночный тормоз системы поворота переустанавливается через пять секунд после возврата устройства управления поворотом в нейтральное положение.

Скорость поворота платформы 10 об/мин

Крутящий момент поворота 111 000 Н·м

ГИДРАВЛИЧЕСКАЯ СИСТЕМА

Главный насос

Тип Два поршневых насоса переменной производительности

Макс. расход 2 × 300 л/мин

Насос контура управления

Тип Шестеренный

Макс. расход 19 л/мин

Регулировка предохранительного клапана

Ввод в действие 34,3/37,3 МПа

Контур хода 34,3 МПа

Контур поворота 26,2 МПа

Контур управления 3,9 МПа

Гидроцилиндры

Цилиндр стрелы – диаметр и ход поршня Ø140 × 1505 мм

Цилиндр рукояти – диаметр и ход поршня Ø170 × 1785 мм

Цилиндр ковша – диаметр и ход поршня Ø145 × 1220 мм

СИСТЕМА ЭЛЕКТРОПИТАНИЯ

Бортовое напряжение 24 В

Аккумуляторы 2 × 12 В

Генератор переменного тока 24 В – 70 А

Стартер 24 В – 7,8 кВт

ЗАПРОВОЧНЫЕ ОБЪЕМЫ

Топливный бак 620 л

Моторное масло 30 л

Бортовые передачи (каждая) 9,5 л

Привод поворота 10,5 л

Система охлаждения 37 л

Бак для гидравлической жидкости 240 л

Гидравлическая система (всего) 450 л

ШУМОИЗОЛЯЦИЯ

Уровень шума в кабине (ISO 6396) 76 дБА

Уровень шума в окружающей среде (ISO 6395) 106 дБА

ПРИВОД И ТОРМОЗНАЯ СИСТЕМА

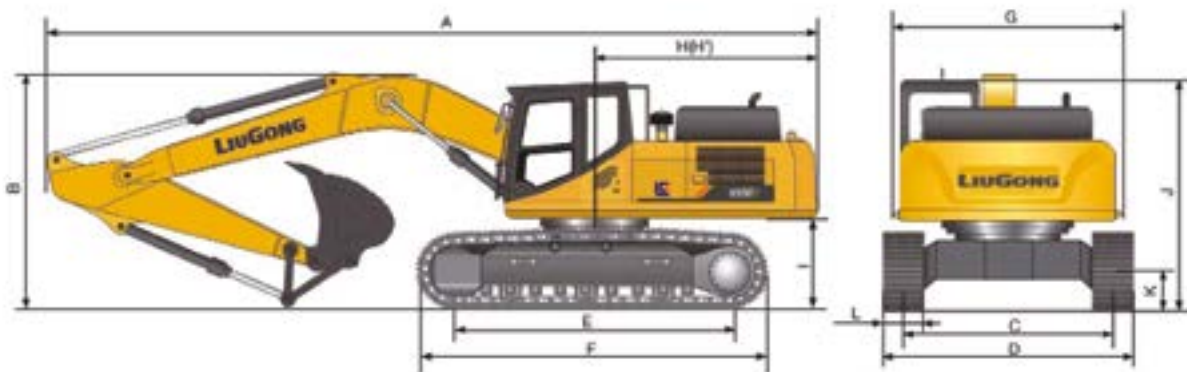
Описание

Двухскоростные аксиально-поршневые приводы с масляными дисковыми тормозами. Управление двумя ручными рычагами и педалями.

Макс. скорость движения Высокая: 5,5 км/ч Низкая: 3,4 км/ч

Преодолеваемый уклон 35° / 70%

Макс. тяговое усилие 320 кН



РАЗМЕРЫ

Стрела		6400 мм		10 350 мм
Рукоять	3200 мм	2600 мм	2900 мм	7800 мм
A Транспортная длина	11 167 мм	11 350 мм	11 350 мм	15 180 мм
B Транспортная высота – до верха стрелы	3530 мм	3800 мм	3800 мм	3730 мм
C Ширина колеи гусеничного хода		2590 мм		2590 мм
D Ширина ходовой части – башмаки 600 мм		3190 мм		3190 мм
Башмаки 700 мм		3290 мм		3290 мм
Башмаки 800 мм		3390 мм		3390 мм
Башмаки 900 мм		3490 мм		3490 мм
E Опорная длина гусеницы		4050 мм		4050 мм
F Длина гусеничного хода		4944 мм		4944 мм
G Габаритная ширина поворотной платформы		3163 мм (включая защитную боковую балку)		3163 мм (включая защитную боковую балку)
H Радиус поворота задней части платформы		3550 мм		3550 мм
I Дорожный просвет противовеса		1172 мм		1172 мм
J Габаритная высота до верха кабины		3318 мм (с защитными устройствами)		3318 мм (с защитными устройствами)
K Мин. дорожный просвет		532 мм		532 мм
L Ширина башмака гусеницы		600 мм		600 мм

РАЗМЕРЫ СТРЕЛЫ

Стрела	6400 мм	10 350 мм
Длина	6692 мм	10 590 мм
Высота	1980 мм	1732 мм
Ширина	813 мм	813 мм
Масса	3250 кг	3460 кг

С учетом цилиндра, трубок и штока. Без учета штока цилиндра стрелы.

РАЗМЕРЫ РУКОЯТИ

Рукоять	3200 мм	2600 мм	2900 мм	7800 мм
Длина	4376 мм	3873 мм	3873 мм	9055 мм
Высота	1055 мм	1155 мм	1155 мм	1151 мм
Ширина	652 мм	655 мм	655 мм	413,5 мм
Масса	1880 кг	1730 кг	1730 кг	1944 кг

С учетом цилиндра, тяги и штока.

РЕКОМЕНДАЦИИ ПО ПОДБОРУ КОВША

Тип ковша	Вместимость	Ширина реза	Масса	Кол-во зубьев	Стрела 6400 мм		Стрела 10 350 мм	
					Рукоять 3200 мм	Рукоять 2600 мм	Рукоять 2900 мм	Рукоять 7800 мм
Многоцелевой ковш	1,6 м ³	1540 мм	1583 кг	5	С	Н/П	С	Н/П
Многоцелевой ковш	1,9 м ³	1540 мм	1696 кг	5	Н/П	С	Н/П	Н/П
Многоцелевой ковш	0,5 м ³	870 мм	440 кг	4	Н/П	Н/П	Н/П	А

Рекомендации приводятся только в качестве справочной информации на основе типовых рабочих условий. Вместительность ковша приводится в соответствии с ISO 7451 при загрузке «с шайкой», угол откоса материала 1:1.

Максимальная плотность материала:

A 1000–1200 кг/м³: пески и суглинки, гумус, плодородный грунт, каменные суглинки

B 1200–1500 кг/м³: строительный грунт, цементуемый грунт для обратной засыпки, мерзлые глины, мелкий природный гравий

A, B 1000–1500 кг/м³: см. описания A и B

C 1600–2000 кг/м³: строительный грунт, цементуемый грунт для обратной засыпки, мерзлые глины

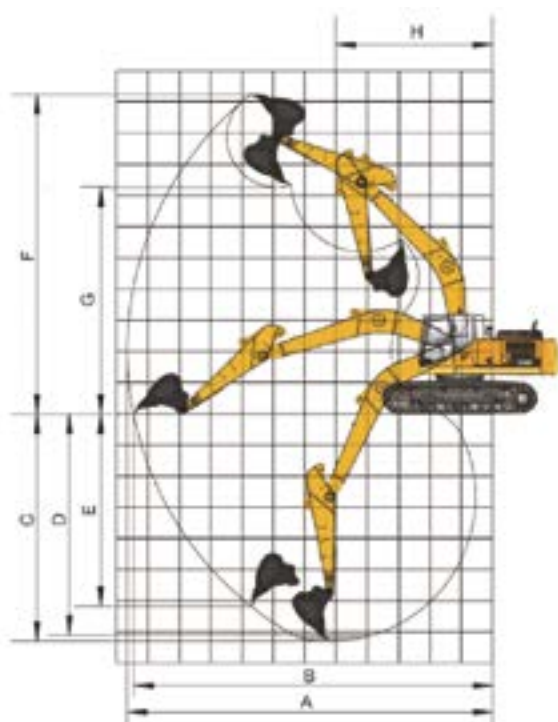
D 2000–2200 кг/м³: гравий, галька

E 2200–2500 кг/м³: угольные прослойки, сланцы

В зависимости от региона стандартное и дополнительное оборудование Liugong может различаться. Обратитесь к дилеру Liugong для получения информации, актуальной для вашего региона.

МАССА ОБОРУДОВАНИЯ И ДАВЛЕНИЕ НА ГРУНТ

Ширина башмака гусеницы	Эксплуатационная масса	Давление на грунт	Габаритная ширина	Эксплуатационная масса	Давление на грунт	Габаритная ширина	Эксплуатационная масса	Давление на грунт	Габаритная ширина
	Стрела 6400 мм, рукоять 3200 мм, ковш 1,6 м³, противовес 6500 кг			Стрела 6400 мм, рукоять 2600 мм, ковш 1,9 м³, противовес 6500 кг			Стрела 10 350 мм, рукоять 7800 мм, ковш 0,5 м³, противовес 8500 кг		
600 мм	35 000 кг	65,3 кПа	3190 мм	35 000 кг	65,3 кПа	3190 мм	38 200 кг	69 кПа	3190 мм
700 мм	35 200 кг	56,3 кПа	3290 мм	35 200 кг	56,3 кПа	3290 мм	38 400 кг	59,7 кПа	3290 мм
800 мм	35 400 кг	49,5 кПа	3390 мм	35 400 кг	49,5 кПа	3390 мм	38 603 кг	52,7 кПа	3390 мм
900 мм	35 585 кг	44,2 кПа	3490 мм	35 585 кг	44,2 кПа	3490 мм	38 785 кг	47,2 кПа	3490 мм


РАБОЧАЯ ЗОНА

Длина стрелы		6400 мм		10 350 мм	
Длина рукояти		3200 мм	2600 мм	2900 мм	7800 мм
A Макс. радиус копания		11 100 мм	10 560 мм	10 560 мм	18 726 мм
B Макс. радиус копания на уровне земли		10 900 мм	10 350 мм	10 350 мм	18 606 мм
C Макс. глубина копания		7340 мм	6730 мм	6730 мм	14 590 мм
D Макс. глубина копания площадки длиной 2,44 м		7180 мм	6530 мм	6530 мм	14 480 мм
E Макс. глубина копания вертикальной стенки		6460 мм	4430 мм	4430 мм	11 215 мм
F Макс. высота резания		10 240 мм	9830 мм	9830 мм	14 150 мм
G Макс. высота выгрузки		7160 мм	6900 мм	6900 мм	11 745 мм
H Мин. радиус поворота передней части платформы		4465 мм	4700 мм	4700 мм	4465 мм
Усилие резания грунта ковшом (ISO)	Нормальное	232 кН	232 кН	232 кН	/
	Форсированное	252 кН	252 кН	252 кН	71 кН
Вырывное усилие рукояти (ISO)	Нормальное	170 кН	210 кН	210 кН	/
	Форсированное	185 кН	228 кН	228 кН	90 кН
Вместимость ковша		1,6 м³	1,9 м³	1,9 м³	0,5 м³
Расстояние до режущей кромки ковша		1687 мм	1687 мм	1687 мм	1372 мм

В зависимости от региона стандартное и дополнительное оборудование LiuGong может различаться. Обратитесь к дилеру LiuGong для получения информации, актуальной для вашего региона.

Грузоподъемность на конце рукояти без ковша.
Для определения грузоподъемности с ковшом из величины грузоподъемности должна вычитаться масса ковша или ковша с быстросъемной муфтой.
Грузоподъемность рассчитывается при условии нахождения машины на твердой и ровной опорной поверхности.



Номинальное значение спереди (Cf)



Номинальное значение сбоку (Cs)

1. Не допускается подъем или удержание груза, превышающего данные номинальные значения, при указанных вылете и высоте. Из вышеуказанной грузоподъемности должна вычитаться масса всех вспомогательных устройств.
2. Номинальные нагрузки соответствуют стандарту ISO 10567 «Гидравлические экскаваторы. Грузоподъемность». Они не превышают 87% гидравлического усилия или 75% опрокидывающей нагрузки.

3. Значения на крюке ковша.
4. Грузоподъемность указана при условии нахождения машины на твердой и ровной поверхности.
5. «*» означает ограничение нагрузки гидравлическим усилием, а не опрокидывающей нагрузкой.
6. Оператор должен полностью ознакомиться с инструкциями по эксплуатации и техническому обслуживанию перед началом использования экскаватора и постоянно соблюдать правила безопасной эксплуатации.

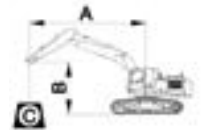
ГРУЗОПОДЪЕМНОСТЬ (МЕТРИЧЕСКАЯ СИСТЕМА)

936E с башмаками 600 мм, рукоятью 3200 мм

A Вылет
B Высота
C Грузоподъемность
Cf Номинальное значение спереди
Cs Номинальное значение сбоку

Условия

Длина стрелы: 6400 мм
Длина рукояти: 3200 мм
Ковш: нет
Противовес: 6500 кг
Башмаки: 600 мм, тройной грунтозацеп
Единицы измерения: кг



A (единицы измерения: м)

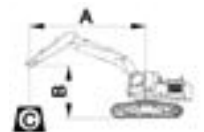
B (м)	3,0		4,5		6,0		7,5		9,0		МАКС. ВЫЛЕТ		A (м)
	Cf	Cs	Cf	Cs	Cf	Cs	Cf	Cs	Cf	Cs	Cf	Cs	
7,5							*7900	6540			*7890	6390	7,6
6,0							*7940	6490			*7620	5280	8,5
4,5					*9650	8750	*8460	6290	7790	4740	*7210	4650	9,1
3,0			*14 920	12 220	*11 050	8230	*9170	6030	7680	4630	*7300	4410	9,3
1,5			*17 050	11 380	*12 270	7780	9820	5790	7550	4520	7090	4520	9,4
УРОВЕНЬ ЗЕМЛИ			*17 690	11 040	*12 950	7 500	9620	5620	7460	4440	7150	4320	9,2
-1,5	*23 810	21 360	*17 230	11 000	*12 940	7400	9550	5550			7810	4630	8,7
-3,0	*21 310	*21 310	*15 810	11 140	*12 100	7450	*9360	5620			*8620	5290	7,9
-4,5	*17 110	*17 110	*13 100	11 480	*9930	7700					*8400	6730	6,7

936E с башмаками 700 мм, рукоятью 3200 мм

A Вылет
B Высота
C Грузоподъемность
Cf Номинальное значение спереди
Cs Номинальное значение сбоку

Условия

Длина стрелы: 6400 мм
Длина рукояти: 3200 мм
Ковш: нет
Противовес: 6500 кг
Башмаки: 700 мм, тройной грунтозацеп
Единицы измерения: кг



A (единицы измерения: м)

B (м)	3,0		4,5		6,0		7,5		9,0		МАКС. ВЫЛЕТ		A (м)
	Cf	Cs	Cf	Cs	Cf	Cs	Cf	Cs	Cf	Cs	Cf	Cs	
7,5							*7900	6720			*7890	6570	7,6
6,0							*7940	6680			*7620	5440	8,5
4,5					*9650	8990	*8460	6480	7860	4890	*7210	4800	9,1
3,0			*14 920	12 580	*11 050	8470	*9170	6220	7900	4780	7510	4550	9,3
1,5			*17 050	11 740	*12 270	8020	9840	5970	7770	4670	7300	4390	9,4
УРОВЕНЬ ЗЕМЛИ			*17 690	11 400	*12 950	7740	9900	5800	7680	4590	7460	4470	9,2
-1,5	*23 810	22 030	*17 230	11 360	*12 940	7640	9820	5730			8040	4790	8,7
-3,0	*21 310	*21 310	*15 810	11 500	*12 100	7700	*9360	5800			*8620	5470	7,9
-4,5	*17 110	*17 110	*13 100	11 840	*9930	7950					*8400	6940	6,7

936E с башмаками 600 мм, рукоятью 2600 мм

A Вылет
B Высота
C Грузоподъемность
Cf Номинальное значение спереди
Cs Номинальное значение сбоку

Условия

Длина стрелы: 6400 мм
Длина рукояти: 2600 мм
Ковш: нет
Противовес: 6500 кг
Башмаки: 600 мм, тройной грунтозацеп
Единицы измерения: кг



A (единицы измерения: м)

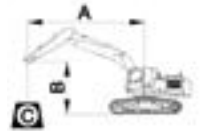
B (м)	3,0		4,5		6,0		7,5		МАКС. ВЫЛЕТ		A (м)
	Cf	Cs	Cf	Cs	Cf	Cs	Cf	Cs	Cf	Cs	
6,0					*9310	9020	*8620	6400	*8570	5780	7,9
4,5			*13 270	13 000	*10 400	8600	*9020	6230	8470	5150	8,5
3,0					*11 710	8110	*9640	6000	7920	4780	8,8
1,5					*12 730	7730	9810	5790	7820	4690	8,8
УРОВЕНЬ ЗЕМЛИ			*17 670	11 090	*13 150	7520	9660	5660	8010	4780	8,6
-1,5			*16 740	11 150	*12 830	7490	9650	5650	8710	5160	8,1
-3,0	*18 880	*18 880	*14 890	11 360	*11 570	7610			*9190	6180	7,2
-4,5			*11 470	*11 470					*8740	8340	5,8

936E с башмаками 700 мм, рукоятью 2600 мм

A Вылет
B Высота
C Грузоподъемность
Cf Номинальное значение спереди
Cs Номинальное значение сбоку

Условия

Длина стрелы: 6400 мм
Длина рукояти: 2600 мм
Ковш: нет
Противовес: 6500 кг
Башмаки: 700 мм, тройной грунтозацеп
Единицы измерения: кг



A (единицы измерения: м)

B (м)	3,0		4,5		6,0		7,5		МАКС. ВЫЛЕТ		A (м)
	Cf	Cs	Cf	Cs	Cf	Cs	Cf	Cs	Cf	Cs	
6,0					*9310	9270	*8620	6580	*8570	6040	7,9
4,5			*13 270	*13 270	*10 400	8840	*9020	6410	8560	5310	8,5
3,0					*11 710	8360	*9640	6180	8150	4940	8,8
1,5					*12 730	7970	10 090	5980	8040	4840	8,8
УРОВЕНЬ ЗЕМЛИ			*17 670	11 450	*13 150	7770	9940	5850	8240	4930	8,6
-1,5			*16 740	11 510	*12 830	7730	9920	5830	8960	5330	8,1
-3,0	*18 880	*18 880	*14 890	11 720	*11 570	7860			*9190	6280	7,2
-4,5			*11 470	11 470					*8740	8590	5,8