

	8128H
Двигатель	Cummins QSK19
Полезная мощность	398 кВт (541 л. с.) при 1600 об/мин
Эксплуатационная масса	52 000 кг
Вместимость ковша	6,5–12 м ³



ФРОНТАЛЬНЫЙ ПОГРУЗЧИК **8128H**



СУРОВЫЙ МИР. НАДЕЖНАЯ ТЕХНИКА.

СУРОВЫЙ МИР. НАДЕЖНАЯ ТЕХНИКА

Бескомпромиссность этого мира не подлежит сомнению. Каждый день реальность ставит новые задачи перед вашими сотрудниками и техникой. Увеличение расходов, ужесточение законодательства и рост конкуренции могут поставить под угрозу рентабельность вашего бизнеса. Понимая эти риски, мы выпустили фронтальные погрузчики новой серии H.

НИКАКИХ КОМПРОМИССОВ, ТОЛЬКО ТО, ЧТО ВАМ НЕОБХОДИМО, И НИЧЕГО ЛИШНЕГО

В отрасли строительной техники наметилась тенденция к удорожанию машин в связи с их перегруженностью инженерными излишествами. Некоторые производители искренне верят в то, что дополнительная стоимость продукта увеличивает его ценность в глазах покупателя.

ВЫ ЗАСТАВИЛИ НАС ПРИНЯТЬ ДРУГУЮ ТОЧКУ ЗРЕНИЯ

Вам понадобился надежный и хорошо оснащенный фронтальный погрузчик, работающий без простоев.

ВАМ НУЖЕН МОЩНЫЙ ФРОНТАЛЬНЫЙ ПОГРУЗЧИК, КОТОРЫЙ ОТВЕЧАЕТ ТРЕМ КЛЮЧЕВЫМ ТРЕБОВАНИЯМ

1



**ГАРАНТИРОВАННАЯ
НАДЕЖНОСТЬ**

2



**БЕЗОТКАЗНАЯ РАБОТА
И ТЕХНИЧЕСКАЯ ПОДДЕРЖКА**

3



**ВЫГОДНАЯ СОВОКУПНАЯ
СТОИМОСТЬ ВЛАДЕНИЯ**



Мы учли ваши пожелания и создали новый выносливый и надежный фронтальный погрузчик, отвечающий всем вашим требованиям и оборудованный всем необходимым.



СУХИЕ ФАКТЫ

ЖЕСТКИЕ СТАНДАРТЫ КАЧЕСТВА

В отношении качества наши действия говорят сами за себя.

Мы строго следуем методологии шести сигм и обеспечиваем полное соответствие требованиям стандартов ISO 9001.

ТЩАТЕЛЬНЫЕ ИССЛЕДОВАНИЯ И ИСПЫТАНИЯ

Для вас важно найти более технологичные, рациональные, безопасные и экономически эффективные способы работы. Это важно и для нас. Наш новый Глобальный центр исследований и разработок в Лючжоу (Китай) является отличным примером клиентоориентированного подхода.

Мы создали международную команду из отраслевых экспертов и предоставили им доступ к самым современным технологиям, чтобы вы могли максимально повысить эффективность своей деятельности.

НАДЕЖНЫЕ ПАРТНЕРЫ

LiuGong тесно сотрудничает с рядом наиболее известных производителей в отрасли. Здесь перечислены только некоторые из наших ценных партнеров.

- Изготовитель компонентов трансмиссии из Германии, компания DANA Friedrichshafen AG
- Изготовитель горнодобывающего и перерабатывающего оборудования Metso из Финляндии
- Североамериканский изготовитель дизельных двигателей Cummins



ГАРАНТИРОВАННАЯ НАДЕЖНОСТЬ

В сложных условиях карьерных и горнодобывающих работ нельзя действовать непродуманно. Вы должны быть уверены в том, что ваш фронтальный погрузчик легко справится с любыми повседневными задачами быстро, при низких эксплуатационных издержках и с высокой работоспособностью. Эффективность вашего бизнеса зависит от производительности ваших машин и оборудования, и новый погрузчик 8128Н обеспечит вам наилучший результат.

1 ВПЕЧАТЛЯЮЩАЯ МОЩНОСТЬ

Сердцем силового привода наших погрузчиков является двигатель Cummins последней модели. Благодаря значительному крутящему моменту двигатель обеспечивает высокую ходовую скорость машины, позволяет увеличить наполняемость ковша и подъемную мощность, что значительно сокращает время рабочего цикла и увеличивает экономическую выгоду. Как и следовало ожидать, двигатель Cummins мощностью 398 кВт (541 л. с.) полностью соответствует требованиям экологических стандартов EPA Tier 3/EU Stage IIIA.

2 ВЫСОКАЯ ПРОИЗВОДИТЕЛЬНОСТЬ

Быстрое выполнение рабочего цикла обеспечивается благодаря оптимальной компоновке силового агрегата. Двигатель сочетается с трансмиссией DANA, переключение передач в которой осуществляется без разрыва потока мощности. Такое сочетание агрегатов позволяет оптимизировать мощность и топливную экономичность машины, повысить усилие отрыва ковша и грузоподъемность. Дополнительно мы применили усиленные мосты, которые облегчают работу на самых сложных грунтах, а также интеллектуальную гидравлическую систему для повышения производительности при низких оборотах двигателя, обеспечения лучшей управляемости и высокой скорости подъема ковша. Вся эта мощь поступит в полное распоряжение вашего оператора, который благодаря простым и интуитивно понятным органам управления сможет выполнять работу еще быстрее и эффективнее.

3 ПОДНИМАЕТ БОЛЬШЕ — РАБОТАЕТ ДОЛЬШЕ

Наши новые ковши серии Н обеспечивают быструю и легкую погрузку тяжелых материалов, экономя ваше время, снижая расход топлива и уменьшая риск повреждений. По результатам испытаний новые ковши позволяют увеличить производительность на 14% и снизить расход топлива на 15%. Кроме того, износ ковша и зубьев значительно уменьшается благодаря более прочной износостойкой режущей кромке.

4 ВЫСОКОЭФФЕКТИВНЫЕ МОСТЫ KESSLER

Устойчивость, тяговое усилие и грузоподъемность — вот три ключевых требования, предъявляемых к мостам, предназначенным для работы в тяжелых условиях. Новые мосты Kessler с дифференциалами ограниченного проскальзывания отличаются высокой эффективностью при работе с тяжелыми грузами на пересеченной местности. Интеллектуальное распределение момента и быстрая реакция в сочетании с превосходным тяговым усилием и устойчивостью дают оператору чувство уверенности на любых грунтах — от мягких и слабых до твердых и жестких.



5 ИСКЛЮЧИТЕЛЬНАЯ БЕЗОПАСНОСТЬ

Во всем, что касается безопасности оператора, наши кабины вне конкуренции. Системы защиты от опрокидывания (ROPS) и падающих объектов (FOPS) гарантируют безопасность оператора, но мы пошли еще дальше, максимально повысив устойчивость для предотвращения опрокидывания. Поэтому оператор может расслабиться и быть уверенным в устойчивости машины независимо от особенностей рельефа.

6 БЕСПРЕЦЕДЕНТНАЯ ПРОЧНОСТЬ

Рама шасси является «хребтом» машины, поэтому она должна быть максимально прочной. Рама жесткой конструкции, надежность которой подтверждена суровыми испытаниями, выдержит любые усилия и нагрузки при работе в наиболее сложных условиях. Час за часом, день за днем, год за годом шасси не теряет прочности, защищая трансмиссию машины и оператора и обеспечивая рентабельность вашего производства.

7 УЛУЧШЕННАЯ СХЕМА РЫЧАЖНОГО МЕХАНИЗМА

Равномерное распределение напряжений при нагрузках значительно повышает прочность Z-образного рычажного механизма. Шарнирные пальцы и пластины крепления подъемных рычагов усилены, а оптимизированная геометрия тяг увеличивает усилие отрыва ковша и скорость выполнения погрузочных операций, улучшает обзорность для оператора и устойчивость машины.

8 УСИЛЕННЫЙ КОВШ

Специальный скальный ковш с прочным V-образным лезвием и очень стойкими к истиранию зубьями типа BlackCat обеспечивает превосходное врезание в материал и высокое усилие отрыва, а также отличается чрезвычайно длительным сроком службы.



СТРОГИЕ СУДЬИ

Операторы фронтальных погрузчиков — самые строгие судьи. Они точно знают, что им нужно, а что нет. Изучая их потребности, мы смогли создать максимально практичный фронтальный погрузчик, который будет выполнять абсолютно все, что от него требует оператор. Мы справились с задачей? Судить вам.



МОЩНОСТЬ, КОТОРОЙ МОЖНО ДОВЕРЯТЬ

Беспрецедентная надежность подразумевает непоколебимую уверенность вашего оператора в машине и в ее способности справиться с самыми тяжелыми задачами в самых жестких условиях. Мы создали машину, которая даст им такую уверенность. В ходе тестирования на выносливость мы подвергаем наши машины интенсивным усталостным испытаниям в течение 30 000 часов, чтобы доказать их надежность не словом, а делом.

МОЩНОСТЬ БЕЗ ПОТЕРЬ

В основу нового погрузчика 8128H заложены экологичность и экономичность. Машина оснащается самым современным экономичным двигателем Cummins с полезной мощностью 398 кВт (541 л. с.) при 1600 об/мин, который полностью соответствует требованиям экологических стандартов EPA Tier 3/EU Stage IIIA без ущерба для мощности и производительности.

Высокие эксплуатационные характеристики двигателя достигаются за счет использования прецизионной системы впрыска топлива, турбокомпрессора и воздушного охладителя наддувочного воздуха для обеспечения оптимальной производительности в каждом рабочем цикле в каждую смену. От воздухозаборника до системы выпуска отработавших газов — этот двигатель обеспечивает великолепные природоохранные показатели и максимальную прибыльность вашего бизнеса.



ИНТЕЛЛЕКТУАЛЬНЫЙ АВТОМАТИЧЕСКИЙ РЕЖИМ ХОЛОСТОГО ХОДА

Расход топлива и токсичность выбросов тесно связаны с частотой вращения коленчатого вала — чем лучше управление и оптимизация, тем ниже расход топлива и токсичность выбросов. Интеллектуальный автоматический режим холостого хода обеспечивает согласование частоты вращения двигателя с выполняемой работой и автоматически переключает двигатель на холостой ход между операциями, что значительно улучшает экономическую эффективность и снижает токсичность выбросов.

ЭФФЕКТИВНОЕ ОХЛАЖДЕНИЕ И ОЧИСТКА

Недостаточное охлаждение двигателя отрицательно влияет на топливную экономичность и токсичность выбросов. Мы использовали наш опыт проектирования, чтобы значительно улучшить систему охлаждения двигателя. Новая 6 мм решетка радиатора с шестиугольными ячейками улучшает вентиляцию, в то время как новый реверсивный вентилятор с гидроприводом повышает эффективность охлаждения одним нажатием кнопки.



ИНТЕЛЛЕКТУАЛЬНАЯ ЭКОНОМИЯ ТОПЛИВА

Интеллектуальная комбинация мощного режущего усилия, момента поворота и производительности подъема позволяет извлечь максимум из каждой капли топлива. Топливная экономичность погрузчика 8128H с каждой секундой повышается до максимума с помощью интеллектуального регулирования холостого хода.



1 секунда: если сигналы управления гидравликой от джойстика не обнаружены, частота вращения коленчатого вала автоматически уменьшается на 100 об/мин.



3 секунды: если активность не обнаружена в течение трех секунд, двигатель переводится в режим холостого хода.

В обоих случаях, как только система снова обнаружит сигнал управления гидравликой, частота вращения коленчатого вала вернется к уровню, соответствующему предыдущим параметрам подачи топлива.

НАДЕЖНОСТЬ – ЭТО МОЩНОСТЬ В ДЕЙСТВИИ

Мощность бесполезна, если ее нельзя разумно применить для более быстрого и более эффективного выполнения работы. Цикл за циклом мощность должна отбираться от двигателя и преобразовываться в усилие и производительность погрузочного инструмента.

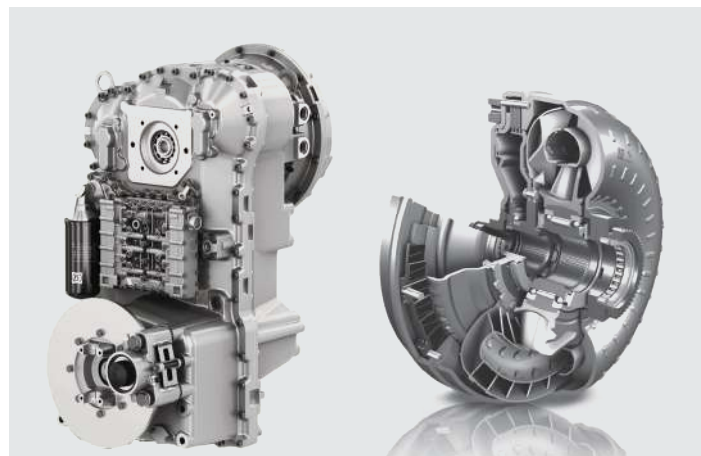
ГИДРАВЛИЧЕСКАЯ СИСТЕМА С РЕГУЛИРОВКОЙ УСИЛИЯ ПО НАГРУЗКЕ – МОЩНОСТЬ ПО НЕОБХОДИМОСТИ

Наша гидравлическая система обеспечивает очень высокое отрывное усилие с контролируемой и точной передачей мощности тогда, когда она необходима оператору. Скорость выполнения циклов и подъема также впечатляет. Мощность увеличивается по необходимости, улучшая врезание ковша, допуская одновременное выполнение функций подъема и наклона и обеспечивая снижение гидравлических потерь.

АВТОМАТИЧЕСКАЯ ТРАНСМИССИЯ – ПОВЫШЕНИЕ ПРОИЗВОДИТЕЛЬНОСТИ ТРУДА ОПЕРАТОРА И УЛУЧШЕНИЕ ТОПЛИВНОЙ ЭКОНОМИЧНОСТИ

Автоматическая трансмиссия с переключением передач под нагрузкой позволяет даже неопытному оператору выполнять работу профессионально благодаря идеальному сочетанию производительности машины с выполняемой работой, вне зависимости от ее сложности.

Предлагаемые на выбор механическая, полуавтоматическая и полностью автоматическая коробки передач облегчают выполнение работы, экономя время, топливо и снижая выбросы. Гидротрансформатор с муфтой блокировки также способствует уменьшению расхода топлива, обеспечивая передачу максимальной мощности к трансмиссии. Топливная экономичность дополнительно увеличивается благодаря системе ICCO (электронная система выключения сцепления), что значительно повышает эффективность погрузки. Кроме того, операторы по достоинству оценят новую систему регулировки сцепления АЕВ в трансмиссии, которая обеспечивает быстрое и плавное переключение передач и значительно облегчает работу.



РЕГУЛИРОВАНИЕ ПЛАВНОСТИ ХОДА – МОЩНОСТЬ И КОМФОРТ

Тяжелая работа оказывает большую нагрузку на человека и машину. Система регулирования плавности хода LiuGong нового поколения, объединенная с функцией автоматического позиционирования ковша, устанавливает новый стандарт для техники большой грузоподъемности. Ударные нагрузки значительно сокращаются, благодаря чему повышается комфорт оператора и долговечность машины. Плавность выполнения погрузочных операций и маневренность на площадке заметно улучшились, а просыпание материала в значительной степени сократилось, что привело к повышению скорости и эффективности рабочих циклов, снижению расхода топлива и увеличению производительности и удовлетворенности оператора.





РАЗРАБОТАНА, ЧТОБЫ МАКСИМАЛЬНО ОБЛЕГЧИТЬ ТЯЖЕЛУЮ РАБОТУ ОПЕРАТОРА

Поднимитесь в кабину погрузчика серии Н, и вы увидите, что она была разработана тем, кому приходилось управлять машиной в действительно тяжелых условиях и кто понимает, насколько важна отличная обзорность.

5 штампованных ступенек лестницы с эргономичным наклоном 10° и улучшенное противоскользящее покрытие облегчают посадку в кабину погрузчика 8128Н и высадку из нее и обеспечивают безопасность оператора.

Удобно расположенные дверные ручки, защитные поручни и противоскользящее покрытие на верхней части машины облегчают и делают безопасными посадку в кабину и высадку из нее при любой погоде и в любых условиях.

Внутри кабины достаточное и безопасное рабочее пространство, а превосходная видимость обеспечивается благодаря модернизированным окнам, эффективному зеркалу и камере заднего вида, которые улучшают общую обзорность на 15%.

Органы управления включают в себя джойстик или рычаги, управляемые кончиками пальцев, и находятся под рукой

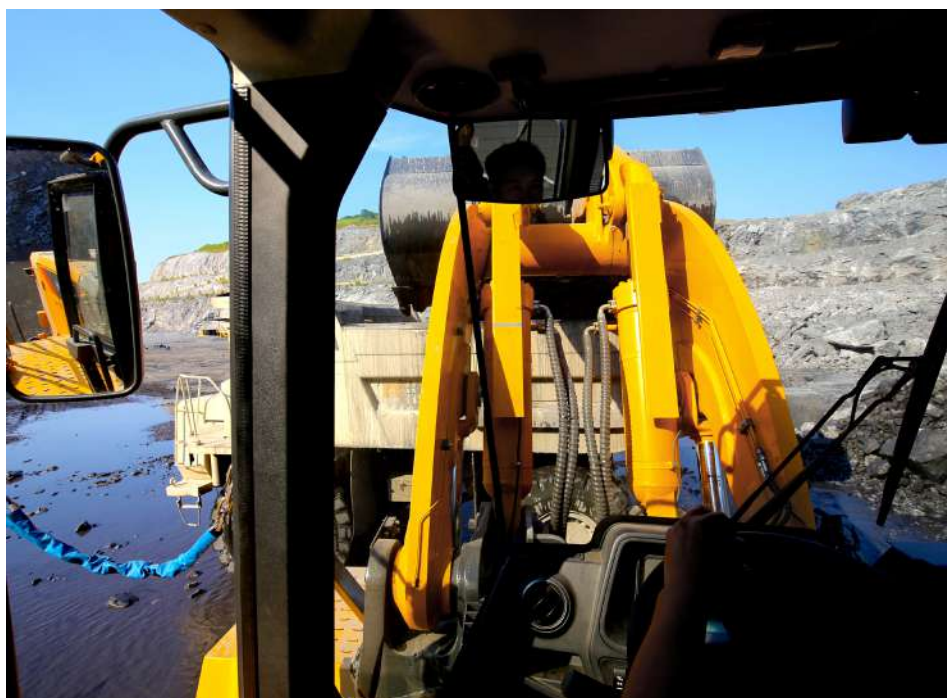
оператора. Они хорошо заметны, легко доступны и просты в использовании.

Комфортное сиденье с пневматической подвеской и регулировкой в нескольких положениях способствует снижению утомляемости оператора и сохранению его бдительности.

ОПЕРАТОРЫ ДЛЯ НАС НА ПЕРВОМ МЕСТЕ

Обеспечение наилучших рабочих условий для операторов имеет экономический смысл: производительность труда оператора, работающего с комфортом, заметно повышается.

Безопасность, внимательность и производительность операторов гарантирована.



Хорошо вентилируемая кабина защищает оператора от воздействия шума и вибрации. Кабина оборудована усовершенствованной системой климат-контроля для комфортной работы оператора в любое время года. Кроме того, кабина полностью герметична, что предотвращает проникновение пыли на рабочее место.

ТЯЖЕЛАЯ РАБОТА БЕЗ УСТАЛОСТИ

Модернизированная система климат-контроля с восемью дефлекторами, подающими воздух во всех направлениях, пятью выбираемыми режимами и мощностью охлаждения 6 кВт создает идеальные рабочие условия при любой погоде.

Легко заменяемые фильтры устраняют пыль и предотвращают загрязнение воздуха в кабине мелкими частицами.

УДОБНОЕ УПРАВЛЕНИЕ ДЛЯ ОПЕРАТОРА

Мы стремимся облегчить работу оператора, поэтому разместили кнопки понижения передачи и переднего/заднего хода на джойстике.

Функция понижения передачи позволяет оператору переходить на пониженную передачу путем управления кончиками пальцев, чтобы увеличивать крутящий момент двигателя и максимально повышать отрывное усилие ковша с приложением минимального усилия.



ЕЖЕДНЕВНЫЕ ПРОВЕРКИ И ТЕХНИЧЕСКОЕ ОБСЛУЖИВАНИЕ НЕ ДОЛЖНЫ ВЫЗЫВАТЬ СЛОЖНОСТЕЙ

Простые ежедневные проверки и техническое обслуживание продлевают эффективную работу машины, но они могут представлять сложность и отнимать много времени на площадках, где ведутся интенсивные работы и на счету каждая минута.

Но это не относится к нашим фронтальными погрузчикам серии H.

Широко открывающийся капот из стекловолокна с электроприводом обеспечивает быстрый и легкий доступ к двигателю и точкам регулярного технического обслуживания — это оценят операторы, которые стремятся снизить время выполнения операций обслуживания до минимума.

БОРТОВОЙ КОНТРОЛЬ

С помощью бортовых контрольно-измерительных приборов оператор может не вставая с сиденья следить за наиболее важными параметрами машины: контролировать температуру и давление масла, получать уведомления о необходимости технического обслуживания и доступ ко всей информации, которая упрощает обслуживание машины.



Время технического обслуживания сокращается, а доступ к компонентам облегчается благодаря прочным поручням, устанавливаемым в качестве стандартного оборудования. Они повышают безопасность и упрощают доступ к верхней части конструкции.



Автоматическая смазочная система обеспечивает регулярную подачу точного количества смазки к каждому подшипнику, благодаря чему увеличивается срок службы подшипников и уменьшается количество ремонтов.

ЛЕГКИЙ ДОСТУП К ТОЧКАМ ТЕХНИЧЕСКОГО ОБСЛУЖИВАНИЯ ДЕЛАЕТ ЕЖЕДНЕВНЫЕ ПРОВЕРКИ БЫСТРЫМИ И ЭФФЕКТИВНЫМИ

- Хорошо видимое смотровое окно для контроля уровня гидравлического масла
- Доступные с уровня земли сгруппированные фильтры
- Легкодоступный электронный блок управления
- Легкозаменяемый фильтр кондиционера рядом с дверью кабины





БЕЗОТКАЗНАЯ РАБОТА НА РАБОЧЕЙ ПЛОЩАДКЕ И ТЕХНИЧЕСКАЯ ПОДДЕРЖКА

Высокая надежность может быть для вас определяющим критерием при приобретении первой машины. Но именно сочетание таких факторов, как продолжительность безотказной работы, хороший уровень поддержки и выгодная совокупная стоимость владения, заставляет вас возвращаться и покупать другие машины. Гарантия технической поддержки и наличие сервисной сети являются одними из ключевых моментов при принятии решения о покупке. Как LiuGong достигает этого?

ЭФФЕКТИВНО ФУНКЦИОНИРУЮЩАЯ ГЛОБАЛЬНАЯ СЕТЬ

Наша обширная дилерская сеть охватывает более 100 стран.

Их работу поддерживают 10 региональных филиалов и 9 глобальных центров запасных частей, которые предоставляют всестороннее обучение, комплектующие и сервисную поддержку.



LIUGONG — ЭТО МЫ. МЫ УСЕРДНО ТРУДИМСЯ, ЧТОБЫ НАШИ КЛИЕНТЫ ПО ВСЕМУ МИРУ ПРОДОЛЖАЛИ ПОЛУЧАТЬ ПРИБЫЛЬ



В ЛЮБОМ МЕСТЕ И В ЛЮБОЕ ВРЕМЯ

Надежность — это неотъемлемое качество наших машин, но у всех машин есть определенное запланированное время простоя. Наша цель — правильными действиями уменьшить даже запланированное время простоя до минимума.

Техническое обучение и обеспечение доступности запасных частей также входят в число наших приоритетов, чтобы вы всегда

могли располагать необходимой информацией о сервисе и операциях технического обслуживания, точно прогнозировать затраты, осуществлять оплату счетов и получать профессиональные консультации.

Отзывы клиентов позволяют нам с уверенностью говорить о том, что эти факторы играют очень важную роль, поэтому мы будем всегда стремиться к повышению качества обслуживания.

ТЕХНИЧЕСКОЕ ОБСЛУЖИВАНИЕ И ПОДДЕРЖКА

Компания LiuGong предлагает высокий уровень технической поддержки — от обеспечения оригинальными запасными частями LiuGong до заключения контрактов на ремонт и техническое обслуживание. У нас есть все для удовлетворения потребностей вашего бизнеса с учетом специфики производственной деятельности. Какой бы способ предоставления поддержки вы ни выбрали, можете быть уверены, что она будет подкреплена сервисными гарантиями компании LiuGong.



**Необходимые комплектующие.
Хорошая цена.
Качественный сервис.**

Наше главное правило — сделать все правильно с первого раза.

1st



СЕРВИСНЫЕ ОБЯЗАТЕЛЬСТВА LIUGONG



Высококвалифицированные технические специалисты, использующие самое современное диагностическое оборудование



Более 15 000 оригинальных запасных частей LiuGong доступны круглосуточно в нашем европейском центре дистрибуции запасных частей



Многоязычная линия помощи и поддержка в режиме онлайн



Прозрачная система оценки и оформления счета



Четкое информирование благодаря электронному каталогу запасных частей



СОВОКУПНАЯ СТОИМОСТЬ ВЛАДЕНИЯ

Высокая надежность, время безотказной работы и техническая поддержка являются ключевыми критериями при покупке фронтального погрузчика, но в конечном счете потенциальная способность машины зарабатывать, стоимость ее эксплуатационного обслуживания и обменная стоимость также имеют немаловажное значение.

Фронтальные погрузчики LiuGong отличаются гарантированно низкой стоимостью владения.

ПРОФЕССИОНАЛЬНЫЕ КОНСУЛЬТАЦИИ

В число наших приоритетов входит снижение совокупной стоимости владения машиной и увеличение вашей прибыли. Специалисты компании LiuGong предоставят четкие рекомендации по всему спектру вопросов — от правильного выбора машины, удовлетворяющей вашим потребностям, до максимизации ее эффективности на площадке.

ЭКСПЛУАТАЦИОННАЯ ГОТОВНОСТЬ МАШИНЫ

С нашими машинами вы получите только то, что вам необходимо, и ничего лишнего. Они разработаны экспертами и НЕ ПЕРЕГРУЖЕНЫ инженерными излишествами. Поскольку мы располагаем большими производственными мощностями в самом центре Европы, мы можем предложить значительно более короткие сроки изготовления ряда моделей по сравнению с некоторыми производителями. Фактически мы можем поставить выбранные машины всего лишь за 4 недели.

Чем быстрее вы получите машину, тем быстрее вы приступите к работе и станете зарабатывать.

Наша цель — ускорить начало вашей работы на площадке.

ВЫГОДНАЯ ЦЕНА

Цель компании LiuGong — предложить вам машину, оснащенную только тем, что вам необходимо, по реальной, выгодной цене. Мы используем высококачественные проверенные компоненты, например двигатели Cummins и гидравлические насосы Rexroth. Эти зарекомендовавшие себя на практике компоненты в сочетании с конструкцией LiuGong и качеством изготовления позволили создать эффективную и конкурентоспособную машину, которая полностью соответствует своему назначению.

ОСТАТОЧНАЯ СТОИМОСТЬ

Благодаря сочетанию таких составляющих, как собственные разработки LiuGong, передовое производство, компоненты мирового класса и комплексная поддержка, гарантирующая безотказную работу, наши высококачественные машины сохраняют высокую остаточную стоимость.



СОВОКУПНОСТЬ ФАКТОРОВ

Мы учли ваши пожелания и создали погрузчик 8128H, с которым вы получите только необходимое и ничего лишнего.

Этот фронтальный погрузчик справится с любой работой в любых условиях. Сервисная поддержка LiuGong обеспечивает эффективное выполнение работ на площадке в рамках жесткого графика. Добавьте сюда все остальные преимущества и вы убедитесь в том, что это формула успеха.



**ГАРАНТИРОВАННАЯ
НАДЕЖНОСТЬ**

+

**БЕЗОТКАЗНАЯ РАБОТА
И ТЕХНИЧЕСКАЯ ПОДДЕРЖКА**

+

**СОВОКУПНАЯ СТОИМОСТЬ
ВЛАДЕНИЯ**

**УДОВЛЕТВОРЕННОСТЬ
ЗАКАЗЧИКОВ**

ТЕХНИЧЕСКИЕ ХАРАКТЕРИСТИКИ

Эксплуатационная масса	52 000 кг
Эксплуатационная масса включает в себя массу машины со стандартным рабочим оборудованием, без дополнительного оборудования или аксессуаров, полностью заправленный топливный бак, все рабочие жидкости, заправленные до требуемого уровня, и оператора массой 75 кг.	
Вместимость ковша	6,5–12 м³

ДВИГАТЕЛЬ

Описание	
Двигатель: Cummins, экологический стандарт Tier 3/Stage IIIA, рабочий объем 19 л, 6-цилиндровый рядный дизельный с турбонаддувом.	
Очистка воздуха: многоступенчатый воздушный фильтр.	
Система охлаждения: охладитель наддувочного воздуха, вентилятор с приводом от гидромотора и регулированием по температуре.	
Экологический стандарт	Tier 3/Stage IIIA
Марка	Cummins
Модель	QSK19
Мощность двигателя — максимальная полная (SAE J1995/ISO 14396)	419 кВт (569 л. с.) при 1600 об/мин
Мощность двигателя — максимальная полезная (SAE J1349/ISO 9249)	398 кВт (541 л. с.) при 1600 об/мин
Максимальный крутящий момент	2644 Н·м при 1500 об/мин
Рабочий объем	19
Количество цилиндров	6
Система подачи воздуха	С турбокомпрессором и промежуточным охладителем наддувочного воздуха воздушно-воздушного типа

МОСТЫ

Модель	Kessler
Тип переднего дифференциала	Дифференциал с ограниченным проскальзыванием
Тип заднего дифференциала	С открытой циркуляцией
Качение оси	±12°

ТРАНСМИССИЯ

Описание	
Гидротрансформатор: одноступенчатый, трехэлементный, статор с муфтой свободного хода	
Трансмиссия: DANA, F4/R4, электрический пропорциональный клапан.	
Система переключения передач: автоматическая трансмиссия DANA с переключением передач под нагрузкой, с автоматическими режимами (1~4/2~4), начало движения на 2-й передаче; с функциями FNR и понижения передачи; два режима переключения нормальных режимов и режимов приоритета скорости.	
Тип трансмиссии	Промежуточный вал, переключение передач под нагрузкой
Гидротрансформатор	Одноступенчатый, трехэлементный, статор с муфтой свободного хода
Максимальная ходовая скорость при движении вперед	36 км/ч
Максимальная ходовая скорость при движении назад	36 км/ч
Количество передач переднего хода	4
Количество передач заднего хода	4

РУЛЕВОЕ УПРАВЛЕНИЕ

Описание	
Система рулевого управления: рама шарнирно-сочлененного типа, гидравлический привод с регулировкой усилия по нагрузке.	
Питание системы: система рулевого управления имеет приоритетное питание от двух аксиально-поршневых насосов переменного рабочего объема с функцией регулирования по нагрузке, слианием потоков трех насосов и приоритетом рулевого управления.	
Цилиндры рулевого механизма: два гидравлических цилиндра двойного действия.	
Конфигурация рулевого управления	Шарнирное сочленение полурам
Давление срабатывания предохранительного клапана рулевой системы	21 МПа
Цилиндры рулевого механизма	2
Диаметр цилиндра	125 мм
Диаметр штока	70 мм
Ход	774 мм
Максимальный расход	190 л/мин
Максимальный угол складывания полурам в шарнирном сочленении	±43°
Минимальный радиус поворота (по шинам)	7620 мм

ГИДРАВЛИЧЕСКАЯ СИСТЕМА

Описание	
Питание системы: три аксиально-поршневых насоса переменного рабочего объема с функцией регулирования по нагрузке и слианием потоков, с постоянным приоритетом функции рулевого управления.	
Клапаны: двухзолотниковый распределитель двойного действия.	
Управление главным распределителем осуществляется с помощью пилотного давления и электрогидравлического сервопривода.	
Функция подъема: для клапана предусмотрено четыре положения: подъем, удержание, опускание и плавающее положение. Функция ограничения подъема стрелы обеспечивается электромагнитным клапаном с индуктивным датчиком. Функция включается и отключается, а также фиксируется в одном из двух положений: ковш на уровне земли и максимальный вылет при подъеме.	
Функция наклона: для клапана предусмотрено три положения — возврат, удержание и выгрузка.	
Цилиндры: гидравлические цилиндры двойного действия для всех функций.	
Фильтр: полнопоточная фильтрация посредством фильтрующего элемента с ячейкой 7 микрон (абсолютная).	
Тип главного насоса	Поршневой
Давление срабатывания главного предохранительного клапана	26 МПа
Время подъема стрелы	8,5 с
Время выгрузки	2,1 с
Время опускания в плавающем режиме	4,0 с
Минимальное время общего цикла	14,6 с
Органы управления	3 рычага, управляемые кончиками пальцев

ТОРМОЗА

Описание	
Тормозная система MICO: два независимых тормозных контура. Закрытые дисковые тормоза мокрого типа	
Тип рабочего тормоза	Многодисковые тормоза мокрого типа
Тип привода рабочего тормоза	Гидравлический
Тип стояночного тормоза	Дисковый стояночный тормоз с внешними суппортами
Активация стояночного тормоза	Гидравлический

ЭЛЕКТРИЧЕСКАЯ СИСТЕМА

Описание

Центральная сигнальная система: электрическая система Contronic с централизованной световой сигнализацией и зуммером, срабатывающими в следующих случаях: серьезная неисправность двигателя, низкое давление в системе рулевого управления, обрыв связи (неисправность компьютера). При включенной передаче центральная сигнальная лампа и зуммер срабатывают в следующих случаях: низкое давление моторного масла, высокая температура моторного масла, высокая температура наддувочного воздуха, низкий уровень охлаждающей жидкости, высокая температура охлаждающей жидкости, низкое давление в трансмиссионном масле, высокая температура трансмиссионного масла, низкое давление в тормозной системе, включенный стояночный тормоз, неисправность системы зарядки гидроаккумуляторов тормозной системы, высокая температура гидравлического масла.

Напряжение	24 В
Аккумуляторные батареи	2 x 12 В
Емкость аккумуляторной батареи	2 x 120 А·ч
Активация стояночного тормоза	850 А
Резервная емкость	230 мин
Номинальные параметры генератора	3920 Вт, 70 А
Мощность электродвигателя стартера	8 кВт

ЗАПРАВочНЫЕ ОБЪЕМЫ

Топливный бак	667 л
Моторное масло	60 л
Система охлаждения	95 л
Гидравлическая система	420 л
Трансмиссия и гидротрансформатор	140 л
Мосты, каждый	115 л

ШУМОИЗОЛЯЦИЯ И УСЛОВИЯ РАБОТЫ ОПЕРАТОРА

Уровень шума в кабине согласно стандартам ISO 6396-2008/EN ISO 3744-1995	78 дБ(А) — режим хода
Уровень шума в кабине согласно стандартам ISO 6396-2008/EN ISO 3744-1995	(Уточняется) — рабочий цикл в стационарном режиме
Уровень внешнего шума согласно стандарту ISO 6395-2008	112 дБ(А) в режиме хода
Уровень внешнего шума согласно стандарту ISO 6395-2008	(Уточняется) — рабочий цикл в стационарном режиме
Вентиляция	9,2 м³
Теплоотдача	5,8 кВт
Система кондиционирования	6 кВт

КАБИНА

Описание

Контрольно-измерительные приборы: вся важная информация выводится на комбинацию приборов в центре приборной панели и находится в поле зрения оператора.

Большое изогнутое ветровое стекло, камера заднего вида и зеркала заднего вида обеспечивают превосходную обзорность.

Регулируемая рулевая колонка, механическая подвеска сиденья, вещевого ящика и система кондиционирования Denso с циркуляцией воздуха во всех направлениях для наиболее комфортных условий работы оператора.

Герметичная кабина с низким уровнем шума.

Кабина испытана и одобрена согласно стандартам ISO 3471 (функция ROPS) и ISO 3449 (функция FOPS).

ХАРАКТЕРИСТИКИ СРЕЛЫ ПОГРУЗЧИКА С НАВЕСНЫМ ОБОРУДОВАНИЕМ

Описание

Характеристики опрокидывающей нагрузки рассчитываются для стандартного ковша вместимостью 7,0 м³ и эксплуатационной массы 52 000 кг.

Опрокидывающая нагрузка — прямая, согласно стандарту ISO 14397-1:2007	38 900 кг
Опрокидывающая нагрузка при полном повороте, согласно стандарту ISO 14397-1:2007	32 600 кг
Отрывное усилие ковша	395 кН
A Максимальная высота шарнирного пальца	5649 мм
B Максимальная высота выгрузки	3910 мм
C Расстояние выгрузки на максимальной высоте	2050 мм
D Максимальная глубина копания, уровень ковша	137 мм
S1 Запрокидывание ковша на уровне земли	43°
S2 Запрокидывание ковша при перемещении	49°
S3 Запрокидывание ковша на максимальной высоте	56°
S4 Максимальный угол выгрузки на максимальной высоте	45°

РАЗМЕРЫ

E Дорожный просвет	480 мм
G Колесная база	4550 мм
H Высота до верхней точки кабины	4195 мм
J Колея	2700 мм
K Ширина по шинам	3590 мм
L Длина с опущенным ковшом	11 847 мм
M Угол поворота, в каждую сторону	43°
P Задний угол свеса	25°
R ₁ Радиус поворота, перемещение ковша	8620 мм
R ₂ Радиус поворота по внешней стороне шины	7620 мм

КОЛЕСА

Правильный выбор шин для вашей машины станет ключевым конкурентным преимуществом для достижения превосходных показателей. Благодаря тесному сотрудничеству с ведущими производителями в области технического проектирования и разработок, а также тщательному отбору поставщиков компания LiuGong может предложить широкий ассортимент шин, специально предназначенных для фронтальных погрузчиков.

Код	Применение	Рисунок протектора	Размер	PR / *	Тип шины	Ширина	Общий диаметр	Высота протектора	Допустимая нагрузка при 50 км/ч / 10 км/ч
L5	• для работы в очень агрессивной среде, где необходима хорошая защита от порезов, например в карьерах и шахтах		35/65-33	30	TL	890 мм	2075 мм	107 мм	12 600/21 200 кг
			35/65 R33	**	TL	934 мм	2056 мм	98 мм	27 250 кг при 10 км/ч

Примечание: индекс грузоподъемности радиальной шины указан количеством звездочек (*). Чем больше звездочек, тем больше индекс допустимой нагрузки радиальной шины. Для радиальных шин отдельных типоразмеров, указанных в предыдущей таблице, 2 звездочки (**) обозначают максимальную грузоподъемность радиальной шины.

НАВЕСНОЕ ОБОРУДОВАНИЕ

Сменное навесное оборудование LiuGong с прицепной или быстроразъемной муфтой обеспечивает высокое качество выполнения работ. Интегрированная конструкция системы обеспечивает идеальную совместимость навесного орудия для достижения превосходной производительности.

Тип	Объем	Ширина	Высота	Глубина копания	Высота выгрузки	Расстояние выгрузки	Описание	Изображение рабочего орудия
Стандартное оборудование	7 м³	3810 мм	5649 мм	150 мм	3910 мм	2050 мм	Зубья на болтах и режущая кромка на болтах	
Скальный ковш	6,5 м³	3810 мм	5649 мм	150 мм	3910 мм	2050 мм	Режущая кромка на болтах	Скальный ковш
Для легких материалов	10 м³	3740 мм	5649 мм	150 мм	3950 мм	1982 мм	Режущая кромка на болтах	
	12 м³	4300 мм	5649 мм	150 мм	4120 мм	1814 мм	Режущая кромка на болтах	



СТАНДАРТНОЕ ОБОРУДОВАНИЕ

ДВИГАТЕЛЬ

- Двигатель Cummins QSK19, Tier 3/EU Stage IIIA, максимальная полезная мощность 398 кВт (541 л. с.), 6-цилиндровый, 4-тактный, с промежуточным охладителем наддувочного воздуха воздухо-воздушного типа
- EFI (электронная система впрыска топлива)
- Система выявления неисправностей ECM
- Фильтр предварительной очистки с водоотделителем
- Реверсивный вентилятор с гидравлическим приводом

ТРАНСМИССИЯ

- Автоматическая трансмиссия DANA с переключением передач под нагрузкой
- Три режима: ручной, по мощности, по эффективности
- Регулировка сцепления АЕВ
- Функция понижения передачи FNR, F4/R4
- Масляный фильтр тонкой очистки, масломерный щуп
- Вынесенные порты отбора давления для диагностики

МОСТ

- Мосты Kessler с тормозами мокрого типа
- Дифференциалы DHL (дифференциалы ограниченного проскальзывания с гидравлической блокировкой)
- Рабочие дисковые тормоза мокрого типа

ГИДРАВЛИЧЕСКАЯ СИСТЕМА

- Три поршневых насоса с переменным рабочим объемом. Гидравлическая система регулирования по нагрузке для подачи усилия по необходимости
- Рычаги, управляемые кончиками пальцев, электрогидравлическое управление
- Легкое одновременное управление подъемом

- и наклоном
- Автоматический позиционер ковша
- Опускание поднятой стрелы без использования мощности двигателя

СИСТЕМА РУЛЕВОГО УПРАВЛЕНИЯ

- Система регулирования по нагрузке с проверенной технологией увеличения расхода и приоритетом рулевого управления

ШИНЫ И КОЛЕСНЫЕ ДИСКИ

- Радиальные шины 35/65 R33

РАМА ШАССИ

- Мощный узел центрального сочленения с коническим подшипником
- Замок шарнирного сочленения
- Тягово-сцепное устройство
- Резиновые отбойники шарнирного сочленения

РЫЧАЖНЫЙ МЕХАНИЗМ И НАВЕСНОЕ ОБОРУДОВАНИЕ

- Двойные Z-образные тяги
- Автоматическая централизованная смазочная система
- Скальный ковш

ЭЛЕКТРИЧЕСКАЯ СИСТЕМА

- Две передние дорожные фары с ближним и дальним светом
- Четыре передних фонаря рабочего освещения сверху кабины, светодиодные
- Два задних фонаря рабочего освещения сверху кабины, светодиодные
- Указатели поворота с режимом аварийной сигнализации
- Аккумуляторные батареи, не требующие обслуживания
- Прикуриватель, розетка 24 В
- Очистители ветрового и заднего стекол

- Отсек для электронного оборудования
- Звуковой сигнал заднего хода
- Радиоприемник/проигрыватель с USB-разъемом
- Световой сигнал заднего хода, автоматический

УКАЗАТЕЛИ

- Температура охлаждающей жидкости двигателя
- Температура трансмиссионного масла
- Уровень топлива
- Счетчик моточасов
- Напряжение
- Давление тормозной жидкости

ГРУППА ИНДИКАТОРОВ

- Подогреватель впускного воздуха
- Зарядка аккумуляторной батареи
- Включен стояночный тормоз
- Экстренная остановка машины
- Отключение питания
- Необходимость обслуживания двигателя
- Указатели поворота
- Работа стартера двигателя
- Свет фар

КАБИНА

- Кабина сертифицирована по стандарту FOPS (ISO 3449) и ROPS (ISO 3471)
- Сиденье Grammer с пневматической подвеской и подлокотником
- Регулируемая рулевая колонка
- Большое изогнутое ветровое стекло
- Резиновые демпферы крепления кабины
- Фильтр очистки приточного воздуха в кабине
- Одно внутреннее и два внешних зеркала заднего вида
- Дисплей камеры заднего вида
- Кондиционер воздуха
- Прикуриватель
- Обогреватель заднего стекла кабины
- Солнцезащитный козырек
- Огнетушитель

ДОПОЛНИТЕЛЬНОЕ ОБОРУДОВАНИЕ

ГИДРАВЛИЧЕСКАЯ СИСТЕМА

- Регулирование плавности хода

КАБИНА

- Сиденье с пневматической подвеской и подогревом
- Наружные зеркала заднего вида с подогревом

ЭЛЕКТРИЧЕСКАЯ СИСТЕМА

- Электронные весы
- Шесть передних фонарей рабочего освещения сверху кабины, светодиодные
- Четыре задних фонаря рабочего освещения сверху кабины, светодиодные
- Проблесковый маячок

РЫЧАЖНЫЙ МЕХАНИЗМ И НАВЕСНОЕ ОБОРУДОВАНИЕ

- Ковш для легких материалов



Guangxi LiuGong Machinery Co., Ltd.

No. 1 Liutai Road, Liuzhou, Guangxi 545007, KHP
T: +86 772 388 6124 E: overseas@liugong.com
www.liugong.com

Следите за новостями:



LG-PB-8128H-T3-24-092019-ENG

Серия логотипов LiuGong, представленная в настоящей брошюре, включая, но не ограничиваясь ими, текстовые символы, фирменные знаки оборудования, алфавитные символы и комбинированные знаки, которые являются зарегистрированными торговыми марками Guangxi LiuGong Group Co., Ltd., используются Guangxi LiuGong Machinery Co., Ltd. с законного разрешения и не могут использоваться без соответствующего разрешения. Технические характеристики и конструкции могут быть изменены без предварительного уведомления. На рисунках и фотографиях может быть изображено дополнительное оборудование, а также может быть представлено не все стандартное оборудование. Наличие оборудования и дополнительных устройств уточняйте в региональных дилерских центрах.