

НОВИНКА



ТЕЛЕСКОПИЧЕСКИЙ ПОГРУЗЧИК | 516-40

Полная мощность: 35 кВт/47 л.с. Грузоподъемность: 1600 кг Высота подъема: 4000 мм



СОЗДАНЫ ДЛЯ **ВЫСОКОЙ ПРОИЗВОДИТЕЛЬНОСТИ.**

МЫ СОЗДАЕМ ТЕЛЕСКОПИЧЕСКИЕ ПОГРУЗЧИКИ В ПЕРВУЮ ОЧЕРЕДЬ ДЛЯ ДОСТИЖЕНИЯ МАКСИМАЛЬНОЙ ПРОИЗВОДИТЕЛЬНОСТИ. ВЫ УБЕДИТЕСЬ, ЧТО 516-40 ПРЕДНАЗНАЧЕН ДЛЯ РАЗНООБРАЗНОГО ПРИМЕНЕНИЯ, ОБЕСПЕЧЕНИЯ ВЫСОКОЙ МОЩНОСТИ И ПРЕВОСХОДНОЙ МАНЕВРЕННОСТИ ПРИ МАКСИМАЛЬНО ЭФФЕКТИВНОМ ИСПОЛЬЗОВАНИИ КАЖДОЙ КАПЛИ ТОПЛИВА.

Максимальная маневренность.

1 Компактная колесная база и большие углы поворота всех колёс модели 516-40 обеспечивают минимальный радиус поворота и высочайшую маневренность.

2 Машина может эксплуатироваться на самых загруженных рабочих площадках благодаря своей малой габаритной высоте — 1800 мм и ширине — 1560 мм.

3 Оба управляемых моста незаменимы в ограниченном пространстве.

Универсальность гидравлической системы.

4 Выберите из двух вариантов быстросъемных кареток: компактная Compact Toolcarrier или каретка от мини-погрузчика с бортовым поворотом. Каждая предлагается в исполнении с ручной или гидравлической блокировкой стопорных штифтов.

5 Грузоподъемность такой небольшой машины впечатляет. Можно поднимать 1600 кг на высоту до 4 м. Кроме того, грузоподъемность 1000 кг на вылете 2 м позволяет легко и безопасно загружать паллетированный груз в прицеп и выгружать из него.





Превосходная трансмиссия.

6 Для достижения максимальной проходимости и производительности на мягких грунтах мы оснастили модель 516-40 стандартным полным приводом.

7 Дизельный двигатель JCB Diesel производства Kohler, который соответствует стандарту Tier 3, развивает крутящий момент 130 Н·м при 1600 об/мин.

9 Мы оснастили машину гидростатической трансмиссией, которая позволяет операторам осуществлять точные движения в ограниченном пространстве. Ножной тормоз дает возможность отключения трансмиссии, позволяя добиться превосходной многофункциональности и повышения мощности при погрузке и транспортировке груза.

Адаптируемая производительность.

8 JCB предлагает широкий ассортимент шин для различных условий эксплуатации.

10 Благодаря реверсивной гидролинии на погрузчике 516-40 можно применять навесное оборудование, которое требует гидравлического привода.



ПРОЧНОСТЬ И НАДЕЖНОСТЬ

ТЕЛЕСКОПИЧЕСКИЙ ПОГРУЗЧИК 516-40 ХОТЬ И КОМПАКТНЫЙ, НО ПРИ ЭТОМ ДАЛЕКО НЕ ХРУПКИЙ. МЫ ПРИМЕНИЛИ КОМПЛЕКСНЫЙ ИННОВАЦИОННЫЙ ПРОЦЕСС ПРОЕКТИРОВАНИЯ И ПРОИЗВОДСТВА, ЧТОБЫ ГАРАНТИРОВАТЬ ПРОЧНОСТЬ, ДОЛГОВЕЧНОСТЬ И НАДЕЖНОСТЬ КАЖДОЙ ДЕТАЛИ, КАЖДОГО УЗЛА.

Детали процесса.

1 Для обеспечения высочайшего качества мы применяем самые современные производственные процессы, такие как роботизированная сварка, точная окраска и инновационные методы сборки.

2 Новая программа испытаний строительных телескопических погрузчиков включает в себя продолжительные заводские испытания шасси, стрелы и других основных компонентов, а также многократные динамические испытания трансмиссии с несколькими тысячами циклов переключения.

3 Вы можете быть твердо уверены в долговечной антикоррозийной защите всех машин JCB, так как перед покраской мы обрабатываем кабины методом электрофореза.



Надежность, заложенная в конструкции.

- 4** Цельная сварная конструкция рамы 516-40 максимально повышает прочность и снижает до минимума массу машины.
- 5** Для обеспечения высочайшей прочности и долговечности мы предусмотрели большие перекрытия секций стрелы размером 0,5 м.
- 6** Сварка трением проушин гидроцилиндров обеспечивает дополнительную прочность; кроме того, во всех шарнирах используются закаленные стопорные пальцы.
- 7** Все гидравлические шланги аккуратно проложены внутри стрелы для максимальной защиты от повреждений.



КОМФОРТ И УДОБСТВО ИСПОЛЬЗОВАНИЯ.

ВАЖНАЯ СОСТАВЛЯЮЩАЯ ПРОИЗВОДИТЕЛЬНОСТИ МАШИНЫ ЭТО ПРОИЗВОДИТЕЛЬНОСТЬ ОПЕРАТОРА. ПОЭТОМУ КАБИНА 516-40 ПРЕДЛАГАЕТ ЭРГОНОМИЧНОЕ РАБОЧЕЕ МЕСТО С ВЫСОКИМ УРОВНЕМ КОМФОРТА, С ТРЕБУЮЩИМИ МИНИМАЛЬНЫХ УСИЛИЙ ОРГАНАМИ УПРАВЛЕНИЯ И ХОРОШЕЙ ОБЗОРНОСТЬЮ, БЛАГОДАРЯ ЧЕМУ ОПЕРАТОРЫ НЕ УСТАЮТ И СОХРАНЯЮТ ВНИМАТЕЛЬНОСТЬ.



Стандартные тонированные стекла кабины отражают 30% солнечной энергии, повышая комфорт оператора.

Полный контроль.

1 Управление с помощью многофункционального джойстика является быстрым, простым и точным.

2 Хорошая обзорность достигается в том числе благодаря панорамной крыше наряду с фронтальными и задними фарами рабочего освещения. Функциональные переключатели с подсветкой эргономично расположены и легко распознаваемы в ночное время.



В процессе работы операторы могут слушать радио благодаря доступной по отдельному заказу аудиоподготовке.



3

Улучшенный комфорт.

3 Выбор кабины с кондиционером позволяет адаптировать 516-40 для любого климата. Все варианты кабин вместительные и просторные, с широко открывающейся дверью для удобства входа.

4 Вспомогательная гидролиния имеет функцию фиксации потока, что позволяет операторам настраивать требуемую подачу для эксплуатации определённого навесного оборудования.

5 Во время работы верхнюю часть двери можно открывать, тем самым улучшая вентиляцию кабины.

6 На выбор доступен один из двух вариантов материала сиденья (ткань или винил) для адаптации 516-40 к требованиям оператора.



4



5



6

ЭФФЕКТИВНАЯ РАБОТА.

ЛЮБОЙ ВЛАДЕЛЕЦ ПРИ ПОКУПКЕ ПОГРУЗЧИКА ЗАДУМЫВАЕТСЯ О ВЫГОДЕ НЕ ТОЛЬКО В БЛИЖАЙШЕМ БУДУЩЕМ, НО И В ДОЛГОСРОЧНОЙ ПЕРСПЕКТИВЕ. ПОЭТОМУ ВЫ БУДЕТЕ РАДЫ УЗНАТЬ О ТОМ, ЧТО НОВЫЙ 516-40 НЕ ТОЛЬКО ОБЕСПЕЧИВАЕТ НИЗКИЕ ЭКСПЛУАТАЦИОННЫЕ РАСХОДЫ, НО И СОХРАНЯЕТ ВЫСОКУЮ ОСТАТОЧНУЮ СТОИМОСТЬ.

Стоимость владения.

1 Высокая топливная экономичность гарантирована за счёт оптимального сочетания трансмиссии и гидравлической системы. В добавок, дизельный двигатель JCB Diesel производства Kohler, которым оснащен 516-40, обеспечивает высокие показатели крутящего момента даже на низких оборотах (всего 1600 об/мин).

2 Телескопические погрузчики JCB пользуются хорошей репутацией благодаря надежной работе с минимальным временем простоя.

3 Для получения максимальной отдачи от инвестиций машина должна постоянно работать, в том числе в опасных средах, поэтому рулевые цилиндры на 516-40 расположены высоко над землей, что защищает их от повреждений. Вы также можете выбрать дополнительную защиту лобового стекла от падающего мусора.



1



2



3



Самый востребованный.

4 Высокая остаточная стоимость во многом объясняется тем, что мы постоянно совершенствуем конструкцию. Например, 516-40 имеет однохребтовую раму со смещением; кабина расположена низко на шасси, сохраняя малую габаритную высоту машины без ущерба для комфорта.

Если потребуется продать погрузчик, то он должен выглядеть лучшим образом. Вот почему мы применяем долговечную порошковую краску, устойчивую к сколам и царапинам.

Покупая JCB, заказчик приобретает машину, востребованную во всем мире за свою легендарную производительность и качество сборки. Такой спрос поддерживает высокую остаточную стоимость.



4



БЕЗОПАСНОСТЬ И НАДЕЖНОСТЬ

БЕЗОПАСНОСТЬ НА ЛЮБОМ ОБЪЕКТЕ ТРУДНО ПЕРЕОЦЕНИТЬ, ПОЭТОМУ МЫ СОЗДАЛИ 516-40 ТАКИМ ОБРАЗОМ, ЧТОБЫ ОН ЗАЩИЩАЛ САМ СЕБЯ, ОПЕРАТОРОВ И НАХОДЯЩИХСЯ РЯДОМ ЛЮДЕЙ. КРОМЕ ТОГО, МЫ ОСНАСТИЛИ ЕГО КОМПЛЕКСНЫМИ ФУНКЦИЯМИ БЕЗОПАСНОСТИ, ЧТОБЫ У ВОРОВ НЕ БЫЛО НИКАКИХ ШАНСОВ.

Полная безопасность.

- 1 Система контроля грузовой нагрузки предотвращает фронтальное опрокидывание машины при работе с тяжелыми грузами.
- 2 Звуковая сигнализация при движении машины задним ходом оповещает рядом стоящих людей об опасности.
- 3 Модель 516-40 оснащена гидрозамками, которые предотвращают самопроизвольное движение рабочего оборудования в случае обрыва шлангов.
- 4 Кабина 516-40 отвечает требованиям защиты от опрокидывания (ROPS) и падающих предметов (FOPS), что обеспечивает максимальную защиту оператора.



Датчик присутствия оператора отключает функцию движения вперед и назад если оператор не находится на сиденье.

К ВАШИМ УСЛУГАМ.

516-40 ЭТО ИСКЛЮЧИТЕЛЬНО ПРОСТАЯ В ОБСЛУЖИВАНИИ И ПОДДЕРЖАНИИ В ИСПРАВНОМ СОСТОЯНИИ МАШИНА. ИЗВЕСТНО, ЧТО МИНИМАЛЬНОЕ ВРЕМЯ ПРОСТОЯ ИМЕЕТ РЕШАЮЩЕЕ ЗНАЧЕНИЕ ДЛЯ ДОСТИЖЕНИЯ МАКСИМАЛЬНОЙ ПРОИЗВОДИТЕЛЬНОСТИ. КОРОТКО ГОВОРЯ, КЛЮЧЕВЫЕ КОМПОНЕНТЫ ИЗНОСОУСТОЙЧИВЫ, А ДОСТУП К НИМ БЕСПРЕПЯТСТВЕННЫЙ.



Минимизация простоев.

- 1** В 516-40 все точки ежедневной проверки и смазки легко доступны с уровня земли.
- 2** Простой доступ ко всем фильтрам дает возможность их быстрого и легкого обслуживания; двухступенчатая конструкция воздушного фильтра облегчает его очистку.
- 3** Аккумуляторная батарея расположена под капотом. Доступ к ней можно получить с помощью ключа зажигания, без применения специальных инструментов.

4 Заправка топливного бака проста и выполняется с уровня земли.

5 Сухая смазка направляющих стрелы замедляет их износ и, следовательно, продлевает срок службы. Соответственно, межсервисный интервал составляет 500 мото-часов, тогда как у аналогичных машин конкурентов – всего 250 мото-часов.



LIVELINK — УМНЫЙ ПОМОЩНИК.

LIVELINK — ЭТО ИННОВАЦИОННАЯ ТЕЛЕМАТИЧЕСКАЯ СИСТЕМА, ПОЗВОЛЯЮЩАЯ УДАЛЕННО УПРАВЛЯТЬ МАШИНАМИ ЧЕРЕЗ ИНТЕРНЕТ, ЭЛЕКТРОННУЮ ПОЧТУ ИЛИ МОБИЛЬНЫЙ ТЕЛЕФОН. СИСТЕМА ПРЕДОСТАВЛЯЕТ ДОСТУП К РАЗЛИЧНОЙ ПОЛЕЗНОЙ ИНФОРМАЦИИ О МАШИНАХ, ХРАНЯЩЕЙСЯ В ЗАЩИЩЕННОМ ЦЕНТРЕ, ВКЛЮЧАЯ ПРЕДУПРЕЖДЕНИЯ О НЕПОЛАДКАХ, ОТЧЕТЫ ОБ УРОВНЕ ТОПЛИВА И ЖУРНАЛ СОБЫТИЙ.

Преимущества при техобслуживании

Удобство управления техническим обслуживанием — точный контроль наработки и уведомления о техобслуживании упрощают планирование последнего, а сведения о местоположении машин в реальном времени помогают эффективно управлять парком. Также доступны критически важные предупреждения о работе машин и журнальные записи о техническом обслуживании.



Производительность и сокращение затрат

Система JCB LiveLink предоставляет информацию о времени работы на холостом ходу и расходе топлива, помогая уменьшить расход последнего, экономить средства и повысить производительность. Сведения о местоположении машин позволяют повысить эффективность их эксплуатации и даже сократить расходы на страхование.



Безопасность

Система LiveLink в реальном времени предупреждает о выходе машины за пределы предварительно заданной рабочей зоны, а также о ее несанкционированном использовании в нерабочее время. Дополнительные преимущества включают информацию о местоположении в реальном времени.



LIVE LINK

ДОПОЛНИТЕЛЬНЫЕ ПРЕИМУЩЕСТВА

КОМПАНИЯ JCB ОКАЗЫВАЕТ ПЕРВОКЛАССНУЮ ТЕХНИЧЕСКУЮ ПОДДЕРЖКУ СВОИМ ЗАКАЗЧИКАМ ПО ВСЕМУ МИРУ. ГДЕ БЫ ВЫ НИ НАХОДИЛИСЬ, КАКОЙ БЫ ВОПРОС У ВАС НИ ВОЗНИК, МЫ БЫСТРО ПРИБУДЕМ НА МЕСТО И ПОМОЖЕМ ОБЕСПЕЧИТЬ МАКСИМАЛЬНО ЭФФЕКТИВНУЮ РАБОТУ ВАШЕЙ МАШИНЫ.

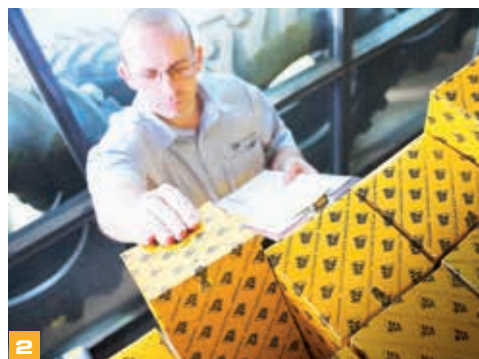


1

1 Техническая поддержка JCB может обеспечить мгновенную связь с экспертами завода независимо от времени суток, а отделы финансирования и страхования компании всегда готовы быстро предоставить гибкие и конкурентоспособные ценовые предложения.

2 Глобальная сеть центров поставки запчастей JCB представляет собой еще один пример высокой эффективности. Наличие 16 региональных центров позволяет нам доставить 95 % всех запчастей в любую точку земного шара в течение 24 часов. Оригинальные запчасти JCB спроектированы так, чтобы работать в гармонии с вашей машиной, обеспечивая при этом оптимальную эффективность и производительность.

Примечание. Система JCB LIVELINK и набор услуг JCB ASSETCARE могут быть недоступны в вашем регионе. Для получения дополнительных сведений обратитесь к местному дилеру JCB.

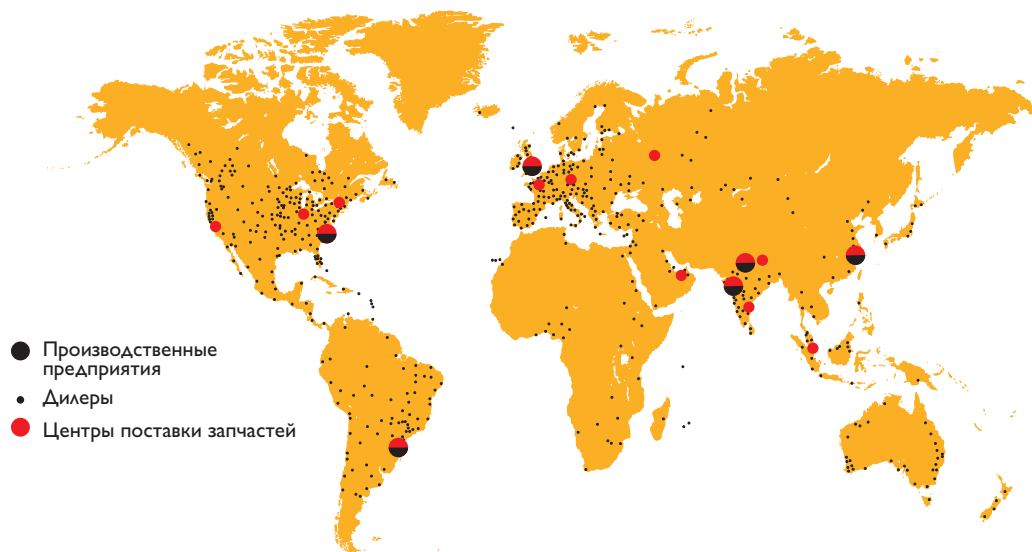


2

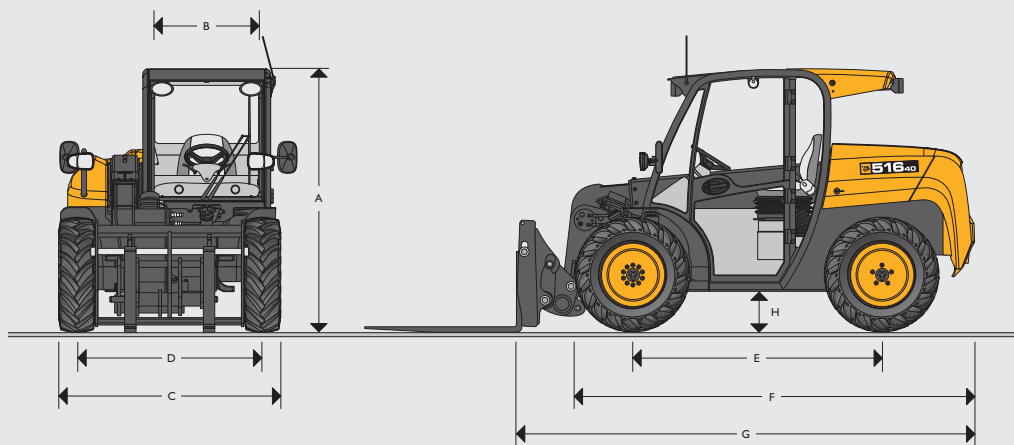
3 Набор услуг JCB Assetcare предлагает полный пакет расширенных гарантий и соглашений об обслуживании, а также договоров на проведение обслуживания и/или ремонта. Независимо от выбранных вами услуг наши группы технического обслуживания, находящиеся по всему миру, быстро и качественно выполнят ремонтные работы по гарантии, проведут техобслуживание по приемлемым расценкам и предоставят запрошенные ценовые предложения.



3



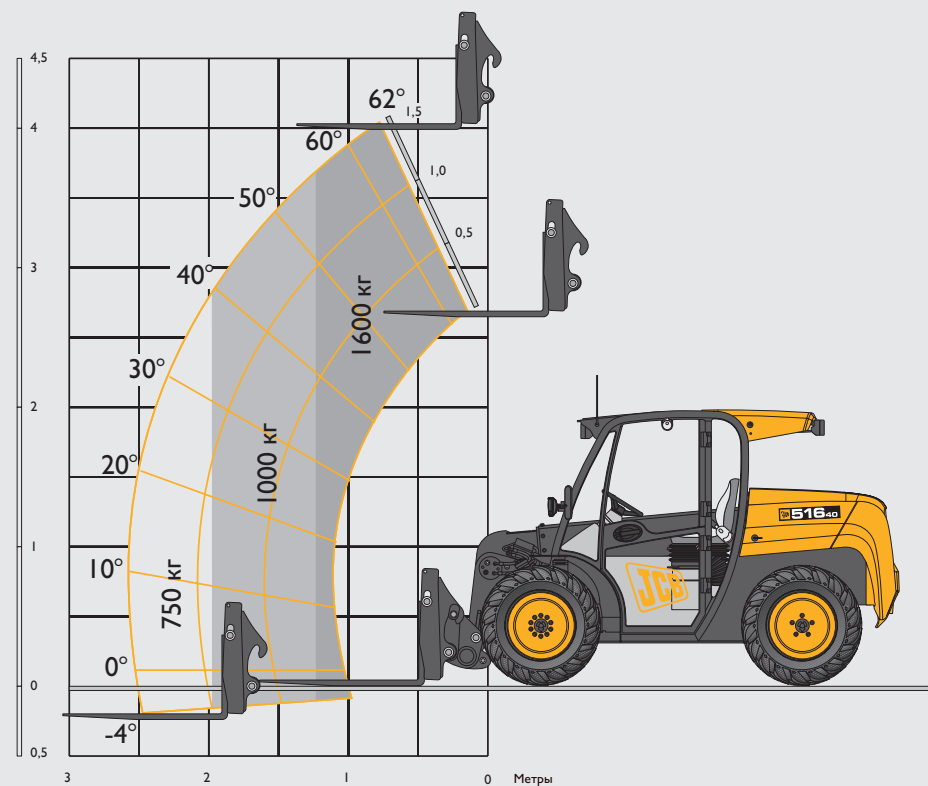
ГАБАРИТНЫЕ РАЗМЕРЫ



A	Габаритная высота	м	1,8
	Габаритная высота со стеклоочистителем	м	1,84
B	Внутренняя ширина кабины	м	0,87
C	Ширина по внешнему краю покрышек	м	1,56
D	Колея передних колес	м	1,3
E	Колесная база	м	1,75
F	Общая длина до передних шин	м	2,8
G	Общая длина до передней каретки	м	3,23
H	Дорожный просвет	м	0,24
	Внешний радиус разворота по наружному краю шины	м	2,8
	Эксплуатационная масса	кг	3421
	Угол поворота каретки на уровне земли	°	35/30*
	Угол поворота каретки на максимальной высоте	°	30/35*
	Шины	повышенной проходимости	255/75-15.3
		промышленного назначения	10.0/75-15.3
		для мягкого грунта	10.0/75-15.3

* Быстросъемная каретка Compact Tool Carrier/Быстросъемная каретка мини-погрузчика с бортовым поворотом

ДИАГРАММА ГРУЗОПОДЪЕМНОСТИ



		Быстросъемная каретка Compact Tool Carrier	Быстросъемная каретка мини-погрузчика с бортовым поворотом
Грузоподъемность на максимальной высоте	кг	1600	1600
Грузоподъемность на максимальном вылете	кг	750	750
Грузоподъемность на вылете 2,0 м	кг	1000	1000
Максимальная высота подъема	мм	4045	4060
Вылет при максимальной высоте подъема груза	мм	460	380
Максимальный вылет	мм	2535	2455

Соответствует требованиям испытания на устойчивость по стандарту EN 1459, приложение B.

ДВИГАТЕЛЬ		
Модель		Kohler KDW2204/G
Рабочий объем	л	2,2
Тип топлива		Дизельное
Охлаждение		Жидкостное
Диаметр цилиндра	мм	88
Ход поршня	мм	90,4
Полная мощность при 2800 об/мин (ISO 14396)	кВт (л.с.)	35 (47)
Максимальный крутящий момент при 1600 об/мин (ISO 14396)	Н·м	130
Экологический стандарт		EC Stage IIIA/USA EPA Tier 3
Периодичность замены масла в двигателе		500 мото-часов

ТРАНСМИССИЯ			
Тип		Гидростатическая	
Модель		Rexroth AA4VG	
		Передний ход	Задний ход
Низкий диапазон скоростей	км/ч	13	13
Высокий диапазон скоростей	км/ч	26	26

ЭЛЕКТРИЧЕСКАЯ СИСТЕМА		
Напряжение сети	В	12
Ток генератора	А	80
Емкость аккумулятора	А·ч	62

ГИДРАВЛИЧЕСКАЯ СИСТЕМА		
Рабочее давление в системе	бар	230
Производительность при 2800 об/мин	л/мин	56
Производительность гидроразводки (при 230 бар)	л/мин	56
Время циклов		с
Подъем стрелы		6,6
Опускание стрелы		3,9
Выдвижение стрелы		5
Втягивание стрелы		3,7
Опрокидывание ковша		2,5
Загрузка ковша		3,3

ЗАПРОВОЧНЫЕ ЕМКОСТИ		
Топливный бак	л	50
Гидравлический бак	л	58
Моторное масло	л	8
Система охлаждения двигателя	л	22

ТОРМОЗНАЯ СИСТЕМА	
Рабочий тормоз:	С гидравлическим приводом, барабанный тормоз на гидромоторах передних колес.
Стояночный тормоз:	С ручным приводом, барабанный тормоз на гидромоторах передних колес.

СТРЕЛА И КАРЕТКА	
Стрела изготавливается из высокопрочной стали. Минимальная потребность в обслуживании, жесткие износостойкие направляющие накладки. Каретка типа Compact Tool Carrier (компактная каретка) с ручной или гидравлической блокировкой стопорных пальцев, совместима с рамой с интегрированным вилочным захватом и широкой линейкой навесного оборудования.	
Компактная каретка: Совместимость с навесным оборудованием для компактных телескопических погрузчиков. Каретка от мини-погрузчика с бортовым поворотом: совместима с широким набором навесного оборудования для мини-погрузчика с бортовым поворотом.	

ЭЛЕКТРИЧЕСКАЯ СИСТЕМА	
Бортовое напряжение 12 В, «минус» на массе. Полный комплект дорожного освещения. Фара заднего хода. Указатели поворота. Аварийная сигнализация. Сигнализация заднего хода.	

РУЛЕВОЕ УПРАВЛЕНИЕ	
Гидростатическое. Управляемые мосты с постоянным поворотом всех колёс.	

КАБИНА	
Безопасная, тихая и комфортабельная кабина соответствует требованиям защиты от падающих предметов по стандарту ISO 3449 и опрокидывания по стандарту ISO 3471. Подлокотник. Тонированные стекла по всему периметру кабины с многослойным лобовым стеклом и панорамной крышей. Омыватель, стеклоочиститель, отопитель и антизапотеватель на ветровом и заднем стеклах. Открывающееся окно двери. По дополнительному заказу устанавливается кондиционер или вентилятор на уровне лица. Система визуальных предупреждений о температуре охлаждающей жидкости, давлении масла в двигателе, засоренности воздушного фильтра, заряде аккумулятора, давлении масла в трансмиссии, а также датчик уровня топлива и счетчик мото-часов.	

Джойстик управления рабочим оборудованием с переключателем выбора направления движения. Педали акселератора и тормоза размещенные на полу. Подressоренное кресло, обтянутое по выбору тканью или винилом, с установленным рядом рычагом привода стояночного тормоза. Аудиовизуальная система индикации грузового момента которая непрерывно отслеживает продольную устойчивость машины при выдвижении стрелы и дает возможность оператору постоянно контролировать ситуацию.

ОПЦИИ И АКСЕССУАРЫ	
Дорожные фары, фары рабочего освещения, проблесковый маячок, огнетушитель, защита лобового стекла, шторка для защиты от солнца, шины повышенной проходимости, промышленного назначения и для мягких грунтов, механическая или гидравлическая быстросъемная каретка Compact Tool Carrier (компактная каретка) или быстросъемная каретка для мини-погрузчика с бортовым поворотом, выключатель массы, кондиционер, вентилятор на уровне лица, комплект радио/динамиков, звуковая сигнализация при движении задним ходом, зеркало заднего вида, упор противооткатный, шприц для смазки, такелажные точки.	

Навесное оборудование: ковш общего назначения с режущей кромкой, промышленные или плавающие вилы, гидравлический захват, подметальные щетки.



ОДНА КОМПАНИЯ — БОЛЕЕ 300 МОДЕЛЕЙ МАШИН.

Ближайший дилер JCB

ТЕЛЕСКОПИЧЕСКИЙ ПОГРУЗЧИК 516-40

Полная мощность: 35 кВт/47 л.с. Грузоподъемность: 1600 кг Высота подъема: 4000 мм

JCB Sales Limited, Rocoester, Staffordshire, United Kingdom (Великобритания) ST14 5JP.

Телефон: +44 (0)1889 590312, эл. почта: salesinfo@jcb.com

Новейшую информацию о модельном ряде продукции можно загрузить на веб-сайте: www.jcb.ru

© JCB Sales, 2009. Все права защищены. Категорически запрещается полное или частичное воспроизведение, сохранение в информационно-поисковых системах или передача в любой форме и любым способом, в том числе электронное, механическое воспроизведение и сканирование данной публикации без предварительного разрешения JCB Sales. Сведения об эксплуатационной массе, размерах, грузоподъемности и других технических характеристиках в данной публикации представлены исключительно в ознакомительных целях — характеристики конкретной машины могут отличаться от указанных. Поэтому не следует полагаться на эти данные, определяя пригодность машины для конкретного применения. Необходимые указания и рекомендации можно получить у дилера компании JCB. Компания JCB оставляет за собой право вносить изменения в технические характеристики машин без предварительного уведомления. Иллюстрации и технические характеристики могут включать дополнительное оборудование и оснащение. Логотип JCB — зарегистрированный товарный знак компании J. C. Bamford Excavators Ltd.

9999/5885 ru-RU 03/18 Выпуск I

