



ДВИГАТЕЛЬ	Cummins L9
ПОЛНАЯ МОЩНОСТЬ	203 кВт (272 л. с.) при 2 000 об/мин
ПОЛЕЗНАЯ МОЩНОСТЬ	185 кВт (248 л. с.) при 2 000 об/мин
ОБЪЕМ ОТВАЛА	7,8 м ³
ЭКСПЛУАТАЦИОННАЯ МАССА	24 000 кг

LD26D БУЛЬДОЗЕР

LD26D

ТЕХНИЧЕСКИЕ ХАРАКТЕРИСТИКИ >>>

ДВИГАТЕЛЬ

Модель	Cummins L9
Экологический стандарт	Tier 3
Полная мощность	203 кВт (272 л. с.) при 2 000 об/мин
Полезная мощность	185 кВт (248 л. с.) при 2 000 об/мин
Макс. крутящий момент	1 245 Н·м
Количество цилиндров	6
Рабочий объем	8,9 л

ЭЛЕКТРИЧЕСКАЯ СИСТЕМА

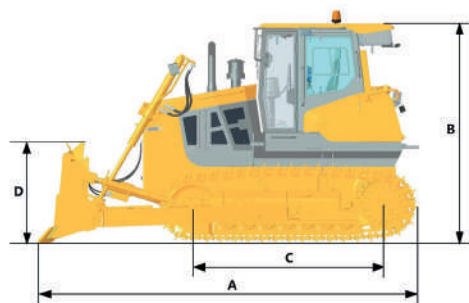
Бортовое напряжение	24 В
---------------------	------

ТРАНСМИССИЯ

Тип трансмиссии	Переключение под нагрузкой
Макс. скорость передвижения, вперед	11,8 км/ч
Макс. скорость передвижения, назад	14,3 км/ч
Количество передач, вперед	3
Количество передач, назад	3

РАЗМЕРЫ

A Габаритная длина	5 760 мм
B Высота до верха кабины	3 416 мм
C Длина опорной части гусеницы	3 050 мм
D Высота отвала	1 435 мм
E Ширина отвала	3 725 мм
F Ширина по гусеницам	2 540 мм
G Ширина колеи гусеничного хода	2 000 мм



ХОДОВАЯ ЧАСТЬ

Ширина башмака гусеницы	560 мм
Количество башмаков с каждой стороны	41
Количество поддерживающих катков	2
Количество опорных катков	2
Давление на грунт	61 кПа
Опорная длина гусеницы	3 050 мм

ОТВАЛ

Тип отвала	Прямой
Объем отвала	7,8 м³
Ширина отвала	3 725 мм
Высота отвала	1 435 мм
Заглубление отвала в грунт	540 мм
Подъем отвала над грунтом	1 210 мм
Перекос отвала	735 мм

ЭКСПЛУАТАЦИОННАЯ МАССА

Эксплуатационная масса	24 000 кг
------------------------	-----------

ЗАПРАВочНЫЕ ОБЪЕМЫ

Топливный бак	485 л
Объем масла в двигателе	24 л
Система охлаждения	35 л
Гидравлическая система (всего)	158 л
Трансмиссия и гидротрансформатор	173 л
Бортовая передача (каждая)	38 л

