

С НОВЫМ ГОДОМ! 2017



25 ЛЕТ В ДВИЖЕНИИ! ЮБИЛЕЙ КОМПАНИИ СТРОЙКОМПЛЕКТ

2



СТРОЙКОМПЛЕКТ- ОФИЦИАЛЬНЫЙ ДИЛЕР ATMOS

12

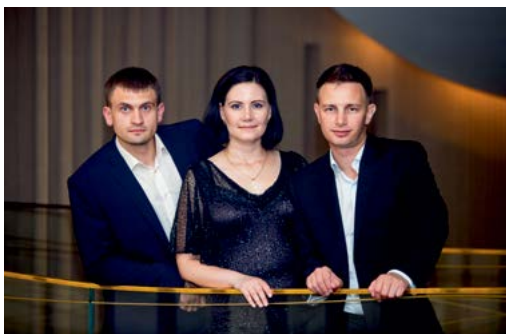


СКАЗКА В ТЕХНО-ТОРГОВОМ ЦЕНТРЕ JCB

13



25 ЛЕТ В ДВИЖЕНИИ! ЮБИЛЕЙ КОМПАНИИ СТРОЙКОМПЛЕКТ



Город Екатеринбург славится своей историей, знаменитыми людьми, которые выросли в столице Урала, и компаниями, которые прославились на всю Россию и весь мир своей мощью и достижениями. Город Екатеринбург, как и 13 филиалов в Урало-Сибирском регионе могут гордиться компанией «Стройкомплект», которая отметила свой юбилей. 25 лет насыщенной истории! 25 лет движения вперед!

22 июля, в день основания компании, в отеле «Хаятт Ридженси Екатеринбург» под звуки скрипки и звон бокалов собрались гости и заслуженные работники «Предприятия «Стройкомплект».

В прекрасном зале гостей встречала джазовая группа. Открытие вечера началось с поздравительного сло-

ва президента компании Виктора Николаевича Поддубицкого. В своей речи он вспомнил историю компании с 1991 года, с того как все начиналось: бартерная система, этапы становления и все направления деятельности, которыми занималась компания за прошедшую четверть века. Для сотрудников, которые проработали не так много лет в компании, это стало неожиданностью, а для «ветеранов» компании это было приятным воспоминанием. Тем более, что поздравление сопровождалось видеорядом об этом разном и, в тоже время, памятном времени. В завершении своей речи Виктор Николаевич поблагодарил всех сотрудников, которые работали и работают на благо компании уже много лет.





В свою очередь, «ветераны» компании также пожелали много добрых слов Виктору Николаевичу.

Среди гостей присутствовали и партнёры «Стройкомплекта» – компания JCB, в лице генерального директора Андрея Соловьева и старшего бизнес-консультанта Петра Плаунова.

Руководство компании JCB Russia поздравило Виктора Николаевича и Николая Поддубицких с этой юбилейной датой в истории развития компании. Вспомнили первое знакомство, подвели итоги и достижения за время представления марки JCB в Урало-Сибирском регионе и пожелали не останавливаться на достигнутом. В завершение поздравления был вручен памятный подарок в знак дальнейшего сотрудничества между компаниями.

Вечер прошёл в тёплой обстановке, поздравления сменяли друга, также слово было предоставлено директору бизнеса JCB Николаю Поддубицкому и генеральному директору Антону Герасименко. После всех поздравлений вечер перешёл в менее официальную часть. Гости были приятно удивлены выступлениями

артистов. Особенно выделилось и завоевало симпатию гостей световое шоу, где на специальном полотне в полной темноте с помощью спецоборудования был нарисован ночной город, знаменитый экскаватор-погружник JCB и девиз компании «25 лет! Движение вперёд»,

что было по-настоящему невероятно и захватывающе! Завершился вечер эффектно вынесенным фруктовым десертом, украшенный фирменным логотипом компании Стройкомплект.

Такого праздничного вечера не забудет никто!



С НОВЫМ 2017 ГОДОМ!



Дорогие друзья, коллеги и партнеры!

Я хочу вас поздравить с наступающим Новым годом, новым этапом нашей деятельности, который должен стать для всех нас знаковым периодом и временем перемен к лучшему!

Пусть грядущий год принесет нам как можно больше радостных моментов, и каждый день подарит заряд жизненной энергии и позитива, пусть легко решаются самые сложные задачи! Благодарю вас за ваш профессионализм, который дарит нам бесценную уверенность в завтрашнем дне!

Я желаю добра и счастья, любви и взаимопонимания, здоровья вам и вашим близким!

Поздравляю с Новым 2017 годом!

ТОУОТА: ТЕСТ-ДРАЙВ ВИЛОЧНЫХ ПОГРУЗЧИКОВ



Нет ничего лучше, чем проверить технику в работе перед ее покупкой. Эту возможность получили будущие владельцы вилочных погрузчиков Toyota.

За месяц тест-драйва сотрудники посетили более 20 клиентов. Акция началась с посещения предприятия по ремонту авиационных двигателей. Для погрузчика стояла задача переместить оборудование на открытой складской площадке. Несмотря на уральские морозы, вилочный погрузчик Toyota справился с поставленной задачей на отлично.

После тест-драйва мы пообщались с начальником складского хозяйства. В разговоре он отметил, что погрузчик Toyota по многим показателям опережает своего корейского конкурента, чей погрузчик в данный момент эксплуатирует компания.

Вилочный погрузчик Toyota имеет повышенную производительность работ за счет высокой скорости поднятия вил. Комфорт работы оператора при низких температурах обеспечивает герметичная кабина, которая также влияет на шумоизоляцию. Вибраций, возникающих при перемещении машины и груза практически нет, они гасятся с помощью гидроаккумулятора в контуре гидроцилиндра подъема.

Тест-драйв доступен для наших клиентов в любое удобное время, предварительная запись по телефону: 8 800 700 30 51



КРУПНЕЙШИЙ ПРОИЗВОДИТЕЛЬ МЕТАЛЛОПРОКАТА В МИРЕ ВЫБРАЛ КОМПАНИЮ СТРОЙКОМПЛЕКТ



В адрес логистического комплекса в г. Екатеринбург прибыли первые вагоны с листовым холоднокатаным стальным прокатом. Универсальный логистический комплекс был выбран в качестве базовой площадки для крупнейшего производителя металлопроката в мире, поскольку отвечает самым высоким требованиям. Плановый складской запас составляет более 5 500 тонн листового металла.

Основные преимущества складского комплекса:

- Десятилетний опыт работы на рынке логистики с различными видами грузов;
- Собственная территория, общей площадью более 15 Га;
- Высокий уровень оснащенности и безопасности;
- Удобное месторасположение, рядом с основными транспортными развязками;
- Две независимые линии электропередачи и дизельный генератор, которые обеспечивают бесперебойную работу комплекса;

- Собственная газовая котельная, поддерживающая комфортный температурный режим;
- Долгосрочные партнерские отношения с крупными клиентами УрФО;
- Автоматизированная адресная система учета товара и электронный обмен данными;
- Склады общей емкостью 10 000 п.м.;
- Стеллажные системы фирмы Mecalux;
- Открытая площадка площадью 26 000 кв.м.;
- 18 единиц складской техники Toyota и ВТ;
- Четыре козловых крана грузоподъемностью от 16 до 32 тонн и два автокрана грузоподъемностью 25 тонн;
- Собственные подъездные железнодорожные пути, общей протяженностью 1 300 п.м. Фронт выгрузки 24 вагона;
- Возможность маневрирования большегрузных автомашин с наличием мест отстоя автотранспорта.

АРЕНДА ПОГРУЗЧИКА ДЛЯ РЕШЕНИЯ ЛЮБЫХ ЗАДАЧ



- На всей технике установлены пневмошины, которые обеспечивают мягкость и плавность хода;
- Работа в любых погодных условиях, благодаря кабине с отоплением;
- По требованию заказчика погрузчик можно адаптировать удлинителем вил.

Мы ценим каждого клиента, поэтому используем индивидуальный подход. Грамотные менеджеры всегда готовы помочь выбрать оптимальный вариант техники и организовать ее доставку на объект.

Уже в следующем году планируется увеличение арендного парка до 50 единиц и расширение территории присутствия.

При работе с различными грузами, доставке строительных материалов, транспортировке или перемещении могут возникать ситуации, при которых объемы и сроки существенно увеличиваются. В подобных ситуациях привлечение дополнительной спецтехники становится оптимальным решением. Аренда вилочного погрузчика позволяет быстро справиться со сложными задачами.

ООО «Предприятие «Стройкомплект» уже более двадцати пяти лет работает в сфере продажи, аренды и обслуживания техники. Мы являемся стабильной компанией, предлагающей для клиента максимально выгодные условия сотрудничества.

Аренда вилочного погрузчика – это востребованная

услуга, в которой периодически нуждаются многие предприятия Екатеринбурга, Челябинска, Тюмени и Перми. Мы можем предоставить технику в нужное время. Все машины в хорошем техническом состоянии и могут использоваться для выполнения больших объемов работ.

Сотрудничество с компанией «Стройкомплект» поможет решить любые задачи:

- Самый крупный автопарк техники с грузоподъемностью от 1,5 до 7 тонн;
- Погрузчики адаптированы к работе в вагонах и фургонах, благодаря мачтам вагонного типа;
- Высотная мачта, которая обеспечит подъем груза на уровень до 5,5 метров;



«ЖЕЛТАЯ ПРИВИВКА» ИЛИ ТРЕНИНГ НАПРАВЛЕНИЯ JCB



Денис Тимофеев - специалист по продуктам JCB Russia, рассказал сотрудникам об основных особенностях новых моделей, продемонстрировал их на машинах и провел test drive для всех желающих. После изучения техники Роман Витязев, специалист по навесному оборудованию JCB Russia, провел презентацию возможных видов навесного оборудования для представленных машин.

Также, в ходе обучения был проведен ликбез по генераторам JCB и компрессорам Atmos.



В техно-торговом центре JCB прошел пятидневный тренинг для сотрудников отдела продаж техники JCB.

Основной темой обучения стали: экскаватор-погрузчик JCB 3CX, гусеничный экскаватор JS205 и фронтальный погрузчик 455. Тренинг проводили сотрудники JCB Russia и компании Стройкомплект.





После напряженной учебной недели все сотрудники направления JCB, в том числе преподаватели тренинга, стали участниками командообразующих игр, в ходе которых они учились слушать и слышать друг друга, работать в команде на достижение результата.

Далее, всех ожидал занимательный квест, после прохождения которого был найден праздничный торт!



Завершился вечер фуршетом в техно-торговом центре JCB, к которому присоединились Генеральный директор JCB Russia Андрей Соловьев и Президент компании Стройкомплект Виктор Николаевич Поддубицкий.

Изюминкой вечера стала премьера фильма о предприятии Стройкомплект, специально снятого к 25-летию компании. (См.стр.9 «Стоп! Снято! Как снимали фильм»)



Проведение подобных мероприятий уже стало доброй традицией компании Стройкомплект, которая приносит не только новые знания, но и возможность обменяться опытом и почувствовать себя частью одной большой семьи Стройкомплект!

ЖИТЕЛИ ЕКАТЕРИНБУРГА ОТМЕТИЛИ ДЕНЬ СТРОИТЕЛЯ С ТЕХНИКОЙ JCB, SCANIA И TOYOTA



В Екатеринбурге прошел 60-й юбилейный День строителя в ЦПКиО им. Маяковского.

На территории парка для отдыхающих развернулось много тематических площадок, и, несомненно, самой яркой и масштабной стала площадка с техникой JCB, которая встречала горожан у главного входа в парк.

Всемирно известное и за последние годы ставшее популярным в Екатеринбурге шоу танцующих экскаваторов JCB началось с вальса мини-погрузчика SSL 205 и телескопического погрузчика JCB Loadall 531-70, затем в танец вступил 17-тонный тяжеловес – колесный экскаватор JS160W. Синхронность демонстрировали экскаваторы-погрузчики ЗСХ, отжимаясь на ковшах. Номер завершился традиционным поклоном техники JCB под бурные аплодисменты и восторженные крики гостей праздника. В самый разгар торжества на площадке компании Стройкомплект зрителям был пред-

ставлен рискованный номер от чемпиона России по мотокроссу Ивана Пушкарева. Он проехал по стреле телескопического погрузчика JCB на высоте трех метров, при этом ширина стрелы всего 20 сантиметров. Этот трюк никто еще в мире не выполнял, но благодаря профессионализму все прошло удачно. По окончании шоу зрители выстраивались в очередь, чтобы посидеть в кабинах и почувствовать себя операторами самой популярной спецтехники. Так же в этом году компанией Стройкомплект впервые был организован тест-драйв автомобилей Scania. На специальной площадке гости тестировали тягач и самосвал Scania с кузовом 16 м³. В тест-драйве приняло участие свыше 100 человек. Солнце не щадило посетителей праздника, поэтому для гостей было организовано место для отдыха, оформленное оригинальной мебелью Scania.

На другой площадке гостей встречали два дизель-

ных автопогрузчика Toyota грузоподъемностью 1,8 и 3,5 тонны. Автопогрузчик 3,5 тонны (модель 02-7FDJF35) дополнительно оборудован опцией бокового смещения вил и сиденьем повышенной комфортности, делающими его еще более функциональным.

Все модели Toyota имеют рычаги управления органами машины, руль уменьшенного диаметра, низкую широкую ступеньку и ручку для удобного входа в кабину – данные особенности делают погрузчики Toyota безопасными даже для самых маленьких. Ремень безопасности, световые приборы и звуковой сигнал особенно пользовались популярностью среди детей.

День строителя стал приятной традицией для города Екатеринбурга и для компании Стройкомплект. Еще раз поздравляем всех строителей с их профессиональным праздником и ждем всех в следующем году в парке ЦПКиО им. Маяковского.



ЭКСПЛУАТАЦИЯ АВТОМОБИЛЯ SCANIA В УСЛОВИЯХ НИЗКИХ ТЕМПЕРАТУР



Рекомендациями по эксплуатации машин поделился с нами Николай Бердников - Директор бизнеса Scania.

«Все грузовые автомобили Scania уже адаптированы к суровым условиям эксплуатации в России. Зима в Швеции мало чем отличается от нашей – те же снега, те же холода, поэтому автомобили в базовой комплектации поставляются с электроподогревателями топливных фильтров, дополнительным фильтром сепаратором для защиты топливной системы от воды, автономными отопителями и дополнительным утеплением кабины.

Надежная работа автомобиля в значительной степени зависит от своевременного и качественного технического обслуживания (прим. далее ТО). Специалисты настоятельно рекомендуют проводить очередные ТО ваших автомобилей в соответствии с рекомендациями производителя и только в сервисе официального дилера, в котором есть необходимые материалы, оригинальные запасные части и квалифицированный персонал. Регулярное техническое обслуживание продлевает срок эксплуатации транспортного средства, позволяет избежать крупных ремонтов и сохранить наивысшую остаточную стоимость машины.

Для того, чтобы быть уверенным в подготовке

Вашего автомобиля к зимнему периоду необходимо обратиться на ближайший сервис Scania для полной проверки автомобиля, а также для проведения рекомендуемых дилером работ, таких как:

Замена моторного масла. Чем больше срок эксплуатации и ниже температуры, тем выше вязкость моторных масел. При пуске двигателя за счёт трения в подшипниках и между поршнем и цилиндром увеличивается сопротивление прокручивания коленвала, снижается скорость пусковых оборотов, падает наполнение цилиндров.

Замена топливного фильтра и фильтра сепаратора. Вязкость дизельного топлива с понижением температуры до -20°C , может увеличиться в 8-10 раз. Прокачиваемость через приборы питания, особенно при забитых фильтрах, значительно ухудшается, нарушаются процессы смесеобразования и сгорания в цилиндрах, что затрудняет запуск и снижает мощность двигателя.

Проверка освещения и обслуживание аккумуляторных батарей. Зимой от холода снижается емкость АКБ, а нагрузки наоборот возрастают. Обязательна чистка АКБ от пыли и грязи, удаление окисной пленки на клеммах, проверка уровня и плотности электролита. Своевременное обслуживание АКБ не только продлевает срок их службы, но способствует более легкому запуску двигателя.

Проверка концентрации охлаждающей жидкости, а также её качество: температуры замерзания, прозрачности, однородности, наличие в жидкости посторонних механических примесей.

Проверка основного и стояночного отопителей кабины. У замерзшего человека, внимание ослаблено, это подтверждается статистикой: 15% всех ДТП происходит в первые 15 минут поездки. Основные факторы, определяющие микроклимат рабочей зоны кабины – температура воздуха и влажность. Если заранее не уделить внимание работе системы отопления, то низкая температура воздуха на водителемском рабочем месте может вызвать переохлаждение организма, снижается работоспособность водителя, появляются головные боли, возникают простуды.

Устранение утечек воздуха и замена фильтра влагомаслоотделителя. В морозы накопленная в системе влага замерзает в трубопроводах и лед препятствует прохождению воздуха. Поэтому проверка влагоотделителя в пневмосистеме и удаление конденсата – это одна из первоочередных работ, ее необходимо проводить еще до наступления первых холодов. А если похолодание застало вас в пути, удалить конденсат надо прямо на трассе, иначе с первыми холодами машина попросту встанет колом, так как воздух перестанет поступать в энергоаккумуляторы и тормоза заклинит. Если фильтроэлемент в осушителе старый, то лучше всего не только удалить влагу из системы, но и заменить сам фильтр.

И еще несколько советов.

При температурах ниже -20 градусов – рекомендуется утеплить интеркулер. Таким образом интеркулер прогревается теплом радиатора, что позволяет предотвратить образование в нем конденсата. Если интеркулер не был утеплен, он может быть полностью заблокирован конденсатом; это приводит к падению мощности и черному дыmlению. Перед запуском двигателя растаявший конденсат должен быть полностью удален из интеркулера, иначе возможно повреждение двигателя.

Не рекомендуется оставлять на длительное время автомобиль с включенным и работающим на режиме холостого хода двигателем (данный режим работы является исключительным, и производитель не будет нести ответственность в случае повреждения двигателя из-за падения давления масла). При длительной стоянке рекомендуется повысить частоту вращения двигателя до 700 – 800 об/мин для поддержания рабочей температуры.

Какая бы надежная техника не была, необходимо своевременно проходить обслуживание у официального дилера Scania, где Вы сможете получить квалифицированную консультацию или пройти диагностику и техническое обслуживание можно по телефону: 8 800 700 13 05 (Звонок по России бесплатный)

Удачи на дорогах!»

СТОП! СНЯТО! КАК СНИМАЛИ ФИЛЬМ



Как лучше всего рассказать о своей компании? Показать фильм! Компании Стройкомплект 25 лет! К празднованию этой значимой даты был снят корпоративный фильм о миссии, ценностях, принципах работы, структуре и, конечно же, достижениях нашей компании.

Также фильм показывает корпоративную культуру, взаимодействие подразделений, преимущества работы в компании и возможности построения карьеры. Фильм о том, что мы умеем продуктивно работать и весело отдыхать, о том, что мы ставим перед собой амбициозные цели и всегда достигаем их, о том, что мы - одна большая команда Стройкомплект!

В съемках принимал участие практически каждый сотрудник компании. Оказалось, что быть актером – не такая простая задача, как кажется на первый взгляд.

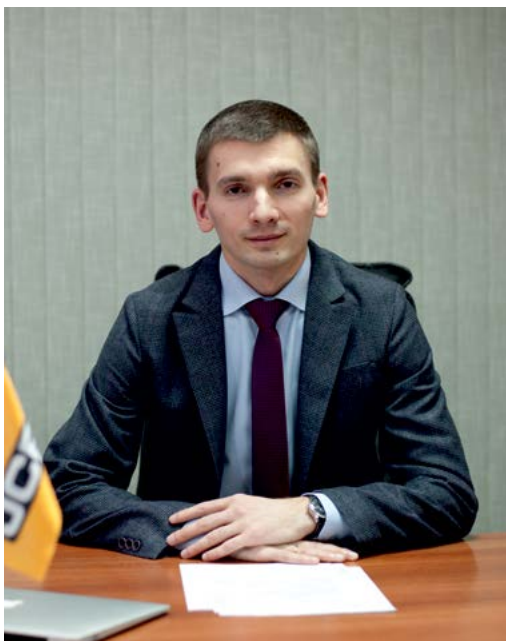
Съемки были интересной работой, которая войдет

в историю компании и останется в памяти не только у сотрудников, но и у партнеров, которые не могли сдержать свой восторг при просмотре фильма.

Юбилейное видео Вы сможете посмотреть на нашем канале на YouTube «Спецтехника JCB - Стройкомплект».



НАШИ СОТРУДНИКИ. ДМИТРИЙ КУКУЛИН



Дмитрий, добрый день! Подскажите, как давно Вы работаете в компании Стройкомплект?

Я работаю в Стройкомплекте с 12 февраля 2008 года. Скоро будет уже 9 лет. Моей дочке сейчас 9. Наверное, для нее папа и Стройкомплект – это вообще неразделимые понятия. А сын стал фанатом экскаваторов. «Стройкомплект» ему пока еще сложно выговорить, а вот «Джей Си Би» - уже запросто.

Насколько хорошо Вам был знаком рынок строительной техники до прихода в компанию?

Вообще не был знаком. Я иногда вспоминаю ту ситуацию и задаю себе вопрос, а принял бы я сегодняшний себя тогдашнего на работу и не могу ответить однозначно. После института я работал по специальности в структуре Главного управления строительства Тюменской области, но в душе понимал, что кабинетная работа – это не мое. После активных студенческих лет хотелось какого-то драйва, вызова от жизни, что ли. Поэтому когда меня пригласили на собеседование в Стройкомплект, я поехал, не раздумывая, хотя никогда до этого ни в коммерции, ни тем более в сфере строительной техники не работал.

Почему выбрали именно эту компанию?

Потому что Виктор Николаевич был очень убедителен. Он рассказал о компании, ее истории и амбициозных планах, которые на тот момент казались фантастическими. Но знаете что? Абсолютно все, о чем он тогда рассказывал, осуществилось! Я, конечно, попросил время, чтобы подумать, но вышел из кабинета уже в полной уверенности, что буду тут работать. Не знаю, что такого Виктор Николаевич во мне разглядел, но за это решение я буду ему благодарен всю жизнь.

Вы стали «родоначальником» Тюменского филиала, поскольку он появился с Вашим приходом в компанию. Расскажите немного про историю развития подразделения?

Парадоксально, но в тот момент моя самая главная проблема и самая большая удача слились воедино – филиала в Тюмени до этого не было и все надо было начинать с нуля. С одной стороны это означало, что мне придется решать огромное количество задач одновременно: искать офис, покупать мебель, оргтехнику, заключать всевозможные договоры на связь, хранение и прочее и, конечно, набирать персонал. С другой стороны – я мог ни к чему не привязываясь настроить все бизнес-процессы так, чтобы они были максимально эффективными в наших условиях. Конечно, были ошибки и неправильные решения, но в целом могу с уверенностью сказать, что мы с задачей справились – сейчас JCB является самым популярным брендом на дорогах и строительных площадках нашего региона, а Предприятие Стройкомплект – уважаемым и крупнейшим дилером, снабжающим спецтехникой все крупнейшие компании Тюменской области.

За годы существования филиала Вам и Вашей команде удалось сделать его одним из лидирующих среди филиальной сети компании. Что этому послужило?

Во-первых, наша команда. Пользуясь случаем, хочу поблагодарить всех сотрудников филиала за их работу и профессиональное отношение к делу. У нас за плечами много выигранных сделок, крупных поставок и просто хороших моментов. А впереди еще больше. Во-вторых, поддержка центрального офиса. Теперь я понимаю, каково руководить на расстоянии и от этого моя благодарность коллегам из Екатеринбургa только возрастает. Если бы не их поддержка, все было бы совсем по-другому. И, в-третьих, это те бренды, которые мы представляем. Гораздо проще разговаривать с клиентом, когда ты уверен в своем продукте, в его качестве и надежности. Поэтому продвигать такие бренды, как JCB или Toyota, нам было очень приятно.

В 2013 году зона Вашей ответственности расширилась и Вы стали отвечать не только за Тюменский филиал, но и за филиалы Омска и Сургута. Открытие этих филиалов с нуля далось Вам легко? Помог ли опыт открытия Тюменского офиса?

Каждый филиал – история индивидуальная. Разные регионы – разная специфика, разные люди. Это был, безусловно, новый опыт для меня и новый вызов, которому я отвечаю до сих пор. Конечно, открывать филиалы сложно, приходится дистанционно решать

большое количество вопросов, работать связующим звеном между филиалом и центральным офисом, регулярно к ним ездить, помогать на месте. Все это не могло не отразиться на моей основной работе в Тюмени, пришлось перераспределять обязанности, делегировать ряд полномочий. Сейчас, я считаю, мы пришли к оптимальному формату взаимодействия и этот формат дает свои результаты, например, недавно в Омске мы отгрузили клиенту первый в России фронтальный погрузчик JCB 455 и это целиком заслуга филиала.

Как Вы оцениваете развитие рынка продаж спецтехники на Ваших регионах? Какие прогнозы на ближайшее время можете дать?

Можно долго рассказывать про сложные экономические условия, санкции, курсы валют и пр. Но, в конечном счете, мы не должны ждать хороших времен, мы сами должны их создавать. Нашей компании 25 лет и это далеко не первый кризис, через который мы проходим. И каждый раз мы становимся только сильнее, закаленнее, крупнее. Предстоящий год не будет простым, это точно, но никто ведь и не обещал, что будет просто, верно?

Вы были замечены среди игроков в футбол на товарищеских матчах, проводимых компанией Стройкомплект. Подскажите, как Вам удается совмещать столь ответственную работу и личные интересы? На все ли хватает времени?

Я люблю смотреть и играть в футбол, поэтому всегда с удовольствием соглашаюсь, когда меня зовут на такие мероприятия, да и с друзьями мы тоже регулярно играем. Я вообще считаю, что отдых – это неотъемлемая часть работы, особенно ответственной. Ведь если не расслабляться, в один момент можно перегореть, поэтому тот, кто хорошо работает, должен хорошо отдыхать, чего и Вам желаю.



ЭКСПЕРТНОЕ МНЕНИЕ: УПРАВЛЕНИЕ ПАРКОМ ЭЛЕКТРИЧЕСКОЙ ТЕХНИКИ TOYOTA

В каждом выпуске нашей газеты мы рассказываем, как сделать работу парка техники наиболее эффективной, и на этот раз мы предлагаем Вашему вниманию мнение эксперта по управлению парком электропогрузчиков. Евгений Дедюхин - руководитель службы сервиса Toyota расскажет о рекомендациях по содержанию и обслуживанию тяговых аккумуляторных батарей.

«При приобретении электропогрузчика первый момент - ввод в эксплуатацию залитых и заряженных батарей: батарея (прим. далее АКБ) должна быть проверена на предмет механических повреждений, разъем батареи и кабели зарядного устройства (прим. далее ЗУ) должны быть соединены с соблюдением полярности, все болтовые соединения в цепи АКБ должны быть затянуты для обеспечения хорошего контакта. Далее мы рекомендуем соблюдать следующие правила эксплуатации:

Разряд: следует избегать разрядов свыше 80% номинальной емкости (глубокий разряд), разряженные АКБ должны быть немедленно поставлены на заряд, запрещается оставлять АКБ в разряженном состоянии.

Заряд: может использоваться только постоянный ток, в процессе заряда необходимо обеспечить беспрепятственный отвод газов, крышки контейнера и чехол батарейного отделения должны быть открыты или сняты, крышки заливных пробок должны оставаться закрытыми на своих местах, соединяйте ЗУ с АКБ соблюдая полярность и отключив его из сети, заряд считается законченным, когда плотность электролита и напряжение АКБ остаются постоянными в течение двух часов.

Выравнивающий заряд - используются для сохранения срока службы АКБ и поддержания ее емкости: необходим после глубоких разрядов АКБ и повторяющихся неполных зарядов, зарядный ток не может превышать 5А на 100Ач номинальной емкости АКБ.

Температура: температура электролита 30 градусов является номинальной температурой, более высокая температура сокращает срок службы АКБ, более низкая - уменьшает емкость АКБ, 55 градусов предельная температура, при которой эксплуатация запрещена!

Также особое внимание стоит уделить обслуживанию АКБ. Мы рекомендуем:

Ежедневно: заряжайте АКБ после каждого разряда (даже частичного), в конце заряда необходимо проверить уровень электролита и в случае необходимости долить дистиллированной воды.

Еженедельно: проверить болты плюсовых выводов на плотность посадки и при необходимости подтянуть.

Ежемесячно: в конце процесса заряда - замерить и записать напряжения всех элементов или блоков, не отключая ЗУ, после окончания процесса заряда замерить плотность и температуру электролита во всех элементах.

Ежегодно (Данные работы должны производиться при наличии специального оборудования и могут быть произведены сервисной службой): проверить исправность зарядного устройства, должно быть



измерено сопротивление изоляции между АКБ и корпусом машины.

Несомненно любая техника требует ухода: АКБ всегда должна быть чистой и сухой во избежание утечки тока. Любая жидкость в батарейном контейнере должна быть вытерта насухо. Повреждения изоляции контейнера должны быть устранены сразу после очистки, чтобы предотвратить коррозию контейнера. Если требуется демонтаж элементов, необходимо воспользоваться услугами сервисной службы.

Если вы не используете АКБ в течение длительного времени - храните их в полностью заряженном состоянии, в сухом помещении с положительной температурой. Чтобы обеспечить постоянную го-

товность батареи к работе, используйте постоянные выравнивающие заряды или поддерживающий заряд зарядным напряжением 2,23 В * кол-во элементов. Срок хранения следует учитывать при расчете срока службы.

И в заключении хочется добавить, что если на АКБ или в ЗУ обнаружены неисправности, необходимо срочно связаться с сервисной службой компании Стройкомплект по телефону: 8-800-700-30-51, а данные, полученные вами при ежемесячной диагностике АКБ, облегчают поиск неисправностей и их устранение. Данные рекомендации помогут Вам всегда поддерживать технику в рабочем состоянии и избежать простоев.»

СТРОЙКОМПЛЕКТ - ДИСТРИБЬЮТОР ЭНЕРГЕТИЧЕСКОГО ОБОРУДОВАНИЯ ATMOS (ЧЕХИЯ) НА ТЕРРИТОРИИ РОССИЙСКОЙ ФЕДЕРАЦИИ



С 3 декабря 2016 года компания Стройкомплект стала авторизованным дистрибьютором энергетического оборудования ATMOS (Чехия) на территории Российской Федерации.

Компания ATMOS – это:

- один из старейших заводов Европы, который работает с 1899 года и входил в состав холдинга SKODA
- эталон качества и оптимального соотношения затрат на приобретение и обслуживание;
- широкая линейка воздушных стационарных компрессоров



соров серии ALBERT, SES, SMARTTRONIC, передвижные компрессоры серии PDP и локомотивные компрессоры LE;

- более 3000 компрессоров, проданных на территории РФ.

Завод ATMOS Chrast накопил огромный передовой опыт и сохранил традиции качественного надежного производства сложного компрессорного оборудования, отвечающего всем современным требованиям.

Основные преимущества компрессоров ATMOS:

- Технологии

Инновационные разработки, используемые при производстве винтовых компрессоров, в сочетании с опытом конструкторов позволяют создавать надежное оборудование способное работать в тяжелых условиях

- Производство

Собственное производство винтовых блоков и более 30% комплектующих. Вся продукция изготавливается в

Чехии. Компания Atmos не использует китайские, тайваньские и т.п. комплектующие

- Сервис и обслуживание

Специалисты сервисной службы компании Стройкомплект прошли стажировку на заводе-изготовителе и смогут произвести качественную диагностику и ремонт винтовых компрессоров ATMOS.

В начале 2017 года на склад компании Стройкомплект поступит очередная партия передвижных компрессоров Atmos серии PDP, производительностью от 2-х до 10-ти м³/мин и с давлением 7/10/12 бар. Возможны варианты компрессоров с шасси и без.

Для компрессоров Atmos предлагается широкий выбор пневмоинструмента.

Для всех покупателей до конца февраля действуют специальные условия на покупку. Подробности можно узнать по телефону 8-800-700-5-066 или отправив запрос на электронную почту generator@skl.ru.



ПРОЖИГ ДГУ: ПОЗАБОТЬСЯ О СВОЕМ ГЕНЕРАТОРЕ

Генератор является важным элементом в жизни вашего предприятия. Является ли генератор источником аварийного питания или он единственный источник электроэнергии, к нему всегда предъявляется главное требование – безотказность.

В эксплуатации не всегда есть возможность загрузить генератор на минимальную мощность. Длительная эксплуатация с такой нагрузкой приводит к явлению закоксовывания двигателя внутреннего сгорания. При этом некоторые неисправности можно выявить только при полной нагрузке генератора, например: завоздушивание топливной системы, плохой контакт клемм и нарушения изоляции альтернатора, сбой настроек программного обеспечения.

Сервисная служба компании Стройкомплект предлагает воспользоваться услугой «Прожиг ДГУ».

Данная услуга включает в себя испытание генератора под заданными нагрузками от минимального до максимального значения. При этом постоянно считываются параметры систем двигателя и альтернатора. После прохождения данного испытания двигатель полностью раскоксовывается, что продлевает его ресурс, и собственник получает полную информацию о состоянии всех систем генератора.



Услуга применима к генераторам мощностью до 600кВА и действует на территории Екатеринбурга, и в радиусе 100 км от него.

* более подробную информацию уточняйте по телефону 8-800-700-5-066 или у менеджеров по сервису в Вашем регионе.

СКАЗКА В ТЕХНО-ТОРГОВОМ ЦЕНТРЕ JCB

Новый год - это, традиционно, ожидание чуда и праздника, особенно для детей.

В техно-торговом центре JCB прошел новогодний утренник для детей сотрудников компании Стройкомплект.

Гостей праздника, облаченных в красочные новогодние костюмы, встречали мультипликационные герои: Эльза и Снеговик Олаф. Дети были невероятно рады удивительным гостям. В ходе торжества проводились веселые конкурсы, песни, танцы, хороводы и игры. Особенно детям понравилось сказочное шоу мыльных пузырей и сладкая вата.

Из заснеженных Уральских гор поздравить детишек прибыли Дедушка Мороз с внучкой Снегурочкой. Под радостное ликование традиционно зажгли новогоднюю елку-красавицу. В свою очередь, юные дарования порадовали хозяев царства зимы стихами, за что получили новогодние призы.

В завершение праздника детей ждали сладкие подарки.

Утренник получился веселым и удивительным и, несомненно, понравился детям - их глаза светились от счастья. Родители малышей поблагодарили всех сотрудников, кто принял участие в новогоднем празднике и доставил радость им и их детям.

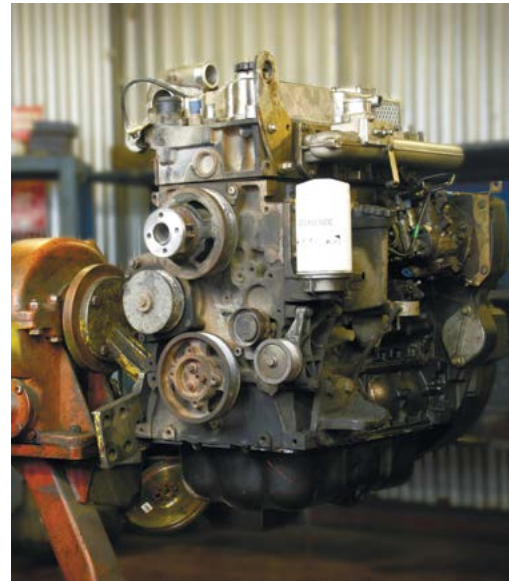


СЕРВИСНЫЕ ВОЗМОЖНОСТИ КОМПАНИИ СТРОЙКОМПЛЕКТ



ООО «Предприятие «Стройкомплект» занимается не только продажей техники, но и полным сервисным обслуживанием, от ремонта до установки нестандартного оборудования. Сервисная зона оснащена всем необходимым, а квалифицированный персонал выполнит любую поставленную перед ним задачу.

- Капитальный ремонт российских и импортных двигателей;
- Восстановительный ремонт техники;
- Ремонт топливной аппаратуры;
- Диагностика и ремонт коробок передач;
- Капитальный ремонт ходовой и гидравлической части;
- Шиномонтажные работы по напрессовке шин вилочных погрузчиков;
- Диагностика и зарядка АКБ;
- Изготовление и ремонт РВД.



На все виды работ компания «Стройкомплект» дает клиентам гарантию. Записаться на сервисное обслуживание можно по телефону: 8 (343) 311-12-11

JCB ПРЕДСТАВЛЯЕТ РОССИЙСКОМУ РЫНКУ ВЫСОКОПРОИЗВОДИТЕЛЬНЫЙ ГУСЕНИЧНЫЙ ЭКСКАВАТОР JS305



Компания JCB выпустила высокопроизводительный гусеничный экскаватор JS305, способный работать в условиях чрезвычайно жаркого или холодного климата. 30-тонная машина предназначена для использования в России и странах СНГ, а также в Африке, на Ближнем Востоке и в странах Юго-Восточной Азии.

Новый экскаватор приводится в движение 6-цилиндровым 7-литровым двигателем Dieselmach 672 производства JCB. Его долговечность и надежность гарантирует механический топливный насос высокого давления стандарта Tier 2, который наряду с неизменяемой геометрией турбокомпрессора и нерегулируемым вентилятором охлаждения обеспечивают мощность 165 кВт (221 лошадиная сила).

Двигатель JS305 также оснащен системой очистки воздуха последнего поколения со встроенным двухступенчатым фильтром предварительной очистки в стандартной комплектации.

Машина оборудована двоящим регулируемым гидравлическим насосом, позволяющим добиться максимальной производительности в любых условиях эксплуатации. Операторы могут выбрать либо режим работы Eco, обеспечивающий оптимальный баланс производительности и эффективности машины, либо режим Power для достижения высокой производительности при выполнении различных видов земляных работ, в том числе больших объемов. Помимо этого, может быть задействован режим Power+, который для обеспечения максимальной производительности оптимизирует скорость двигателя и полезную мощность гидросистем.

К основе конструкции JS305 присоединена моноблочная стрела и рукояти длиной 2,5 и 3,1 м. Обе рукояти поставляются с прочной сменной накладкой на внутренней стороне для защиты от повреждений и износа.

На экскаватор, как и на другие машины JCB, можно установить навесное оборудование, например, ковш со сменными бокорезами на болтах и межзубьевой защитой. Также JS305 может использоваться с новейшей линейкой гидромолотов JCB, в том числе тех, которые рассчитаны на разрушение особо прочных пород и широко применяются при сносе зданий или сооружений, а также при рытье котлованов и прокладке трубопроводов. Новый экскаватор прост в эксплуатации и техобслуживании. В машине предусмотрен удобный выбор режимов работы. Присутствующий в кабине цветной монитор можно настроить для отображения ряда эксплуатационных параметров, также его можно исполь-



зовать для определения температуры масла двигателя и гидросистемы, уровня топлива и напряжения аккумулятора. При этом инженерам не потребуются ноутбуки для диагностики неисправностей машины в местах производства работ.

Все события записываются в хронологическом порядке для последующего доступа к этой информации специалистов, осуществляющих техобслуживание машины.

«В ходе испытаний JS305 был признан на 13% более экономичным по сравнению со своими ведущими конкурентами в классе 30 тонн при одновременном увеличении массы перемещаемого груза на 7%, – отмечает менеджер по продукту JCB в России Денис Тимофеев. – Машина обеспечивает максимальную производительность при минимальной стоимости владения, что гарантирует заказчику увеличение производительности и окупаемость инвестиций».

ТЕХНИКА JCB ДЛЯ СТРОИТЕЛЬСТВА НЕФТЕГАЗОВЫХ ОБЪЕКТОВ



Иркутский филиал компании Стройкомплект поставил 9 единиц техники JCB, среди которых 4 гусеничных экскаватора JS220, 3 экскаватора-погрузчика 4CX и 2 дизельных генератора JCB140QS.

Клиентом является крупная организация - член СРО Некоммерческого Партнерства по строительству нефтегазовых объектов «Нефтегазстрой». На сегодняшний день, компания имеет Свидетельство о допуске к работам, которые оказывают влияние на безопасность объектов капитального строительства, включая особо опасные, технически сложные и уникальные объекты капитального строительства (кроме объектов использования атомной энергии). Учитывая факт работы тех-

ники на объектах повышенной опасности, при выборе машин основными условиями были:

- надежность техники
- производитель
- репутация поставщика
- наличие и уровень послепродажного обслуживания.

Являясь генеральным подрядчиком многих нефтяных компаний, клиент производит работы на всей территории РФ, в том числе и на севере.

Именно для работы в суровых климатических условиях руководство компании сделало выбор в пользу техники JCB, хорошо зарекомендовавшей себя в северных регионах. Также, немаловажным был тот факт, что компания Стройкомплект является официальным дилером техники JCB Урало-Сибирском регионе, имеет обширную филиальную сеть и сможет оперативно оказывать услуги сервиса и поставки запчастей на всей авторизованной территории.



БУДУЩИЕ ОЛИМПИЙЦЫ ПОЛУЧАТ КОМФОРТНЫЕ АВТОБУСЫ



Свердловское училище олимпийского резерва №1 готовится принять три новеньких автобуса КАВЗ 4238-25. Отгрузку в их адрес провела компания «Стройкомплект». Машины этой модели рассчитаны для езды в пригородном и междугородном сообщении. Для этого автобусы обеспечены дополнительным оборудованием для более комфортного размещения пассажиров и придания машинам мягкого и легкого хода.

В салоне может одновременно разместиться 34 пассажира. Для дополнительного подогрева в салоне установлен воздушный подогреватель на 8 кВт мощности.

Безусловную работоспособность автобусу обеспечивает американский двигатель Cummins и коробка-автомат производства Германии Zahnradfabrik. Оба агрегата способны отработать до 1 миллиона километров. В числе прочих систем нужно отметить наличие тахогра-

фа с блоком СКЗИ и оснащение салона системой воспроизведения аудио.

Как отмечают российские эксперты, это самый вместительный на сегодня автобус, в котором удалось достичь наиболее оптимального соотношения между параметрами, комфорта качества и цены. Машина отвечает абсолютно всем требованиям безопасности, предъявляемым к перевозке детей.



ОБЕД ПО-ДОМАШНЕМУ

В напряженном ритме городской жизни нам не всегда удается пообедать дома, а зачастую фаст-фуд и другая пища быстрого приготовления надоедает и хочется поесть блюда домашней кухни.

Уютное кафе, которое уже несколько лет радует сотрудников, клиентов и гостей, является изюминкой Предприятия Стройкомплект.

Посетителей встретит дружелюбный персонал, большой выбор блюд и приятные цены. Гости могут не только насладиться обедом в кафе, но и заказать понравившееся блюдо на вынос. Приглашаем всех желающих оценить меню, которое радует сезонными новинками и фирменными блюдами. Десерты, пироги и пицца на заказ будут отличным угощением на любой праздник.

Кафе работает для всех жителей Екатеринбурга и его окрестностей по адресу: пос. Большой Исток, ул. Свердлова, 42А, заказ можно сделать по телефону: 8 (343) 311-12-11

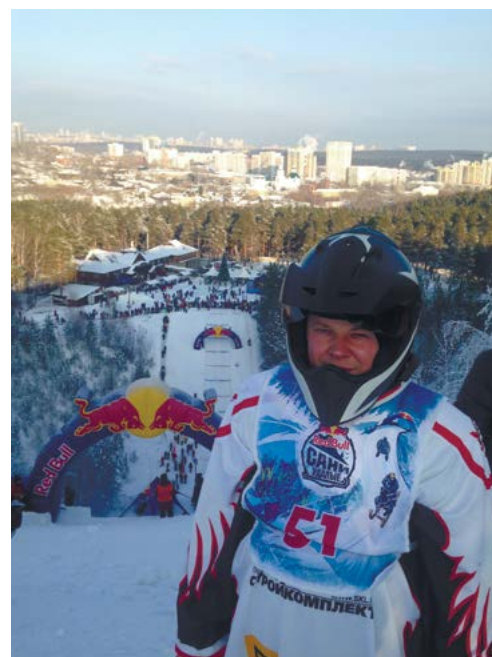


ЭКСТРЕМАЛЬНЫЕ ГОНКИ СО SCANIA

В минувшие выходные команда направления Scania приняла участие в экстремальных гонках на «народных санях» от Red Bull «Сани Удалые» на горе Уктус.

Цель состязания - на максимальной скорости спуститься на хорошо известных нам с детства санях со 120-метровой горы и как можно выше подняться на противоположный склон.

Пусть команда и не заняла призовое место, но показала отличный результат скорости и надежности автомобиля Scania в формате саней. Команда покинула склон в отличном настроении под песни рок-группы «Сансара» и с желанием участвовать в следующем году!



<https://www.facebook.com/jcb.skl.9>
<https://www.facebook.com/toyotaBT/>
<https://www.facebook.com/rendatoyota/>
<https://www.facebook.com/SCPSK/>



https://vk.com/jcb_skl



<https://twitter.com/JcbSkl>



https://www.instagram.com/jcb_skl/
https://www.instagram.com/toyota_skl/
https://www.instagram.com/scania_psk/
https://www.instagram.com/arenda_toyota/

КОНТАКТЫ:

Адрес редакции: 624006, Свердловская обл., пос. Большой Исток, ул. Свердлова, 42/а
 Телефон: (343) 311-12-11 (многоканальный)

Горячая линия JCB: 8-800-700-50-66 (звонки по России бесплатно)
 Горячая линия SCANIA: 8-800-700-13-05 (звонки по России бесплатно)
 Горячая линия TOYOTA: 8-800-700-30-51 (звонки по России бесплатно)