



Scania и Олимпийские игры Сочи 2014

6



Клуб JCB

7



Компания JCB провела тренинг в Дубае

9



Меняем старый JCB на новый

10

ВЕРНЫЙ КУРС НА JCB



ФИКСИРУЕМ ЦЕНЫ ПО СПЕЦИАЛЬНОМУ КУРСУ НА ВСЮ ЛИНЕЙКУ ТЕХНИКИ

УРАЛО-СИБИРСКИЙ МАРАФОН

Компания Стройкомплект на протяжении нескольких лет придерживается такой позиции, если клиент не может доехать до нас - мы сами приедем, покажем технику и устроим Test drive!

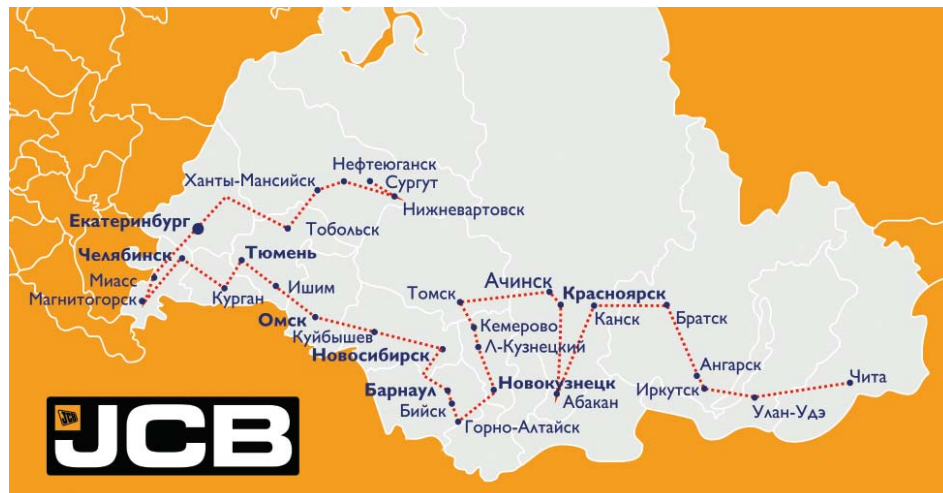
Road Show, ежегодно проводимые компанией по разным областям вверенной территории, становятся все популярнее и масштабнее с каждым годом.

Так, после удачно проведенного Road Show по Свердловской области осенью прошлого года компания Стройкомплект в этом году решила охватить не одну область, а весь Урал и Сибирь. Event команда

отправится в турне по филиалам и ближайшим к ним городам в середине мая и вернется в Екатеринбург только в конце лета.

Всех посетителей мероприятий ждет потрясающее шоу-демонстрация танцующих экскаваторов JCB, исчерпывающие консультации специалистов и подарки от компании Стройкомплект.

Следите за информацией на нашем сайте www.skf.ru и приходите увидеть своими глазами то, чего не увидите больше нигде!



ВИЗИТ ГЕНЕРАЛЬНОГО КОНСУЛА ВЕЛИКОБРИТАНИИ

27 марта «Предприятие «Стройкомплект» посетили Генеральный консул Великобритании в Екатеринбурге Нил Сэмпл (Neil Semple) и Старший советник по торговле и инвестициям Светлана Быстрицкая. Стройкомплект с 2005 года является официальным дилером Британской компании JCB и активно участвует в развитии российско-британских отношений в Уральском регионе и Сибирском федеральном округе.

Консул прибыл с визитом в Техно-Торговый центр JCB, который был открыт в августе прошлого года. Директор бизнес-направления JCB Николай Поддубицкий провел для высокопоставленных гостей ознакомительную экскурсию и показал все возможности центра, которые, несомненно, помогают поднять на новый уровень продажи и обслуживание британской техники. В ходе визита обсуждались дальнейшие перспективы развития и укрепления международных отношений. Так, президент «Предприятия «Стройкомплект» Виктор Поддубицкий озвучил, что в планах на ближайшие годы перед компанией стоит задача построить подобные центры в Новосибирске и Тюмени, где для этого уже приобретены земельные участки.



Генеральный консул Великобритании высоко оценил как сам центр, так и подходы руководства к ведению бизнеса и пожелал компании Стройкомплект дальнейшего развития.



ВЫСОКАЯ ОЦЕНКА ОТ АДМИНИСТРАЦИИ СВЕРДЛОВСКОЙ ОБЛАСТИ



28 января «Предприятие «Стройкомплект» с официальным визитом посетила делегация из Министерства международных и внешнеэкономических связей Свердловской области, в состав которой вошли: Соболев Андрей Олегович - Министр международных и внешнеэкономических связей Свердловской области, Шамсутдинов Рамиль Рашитович – Заместитель начальника Управления внешнеэкономической деятельности и инвестиций и Деев Анатолий Михайлович – помощник Министра.

Министр поблагодарил компанию Стройкомплект и

ее сотрудников за вклад в развитие внешнеэкономических связей Свердловской области и вручил благодарственные письма работникам компании.

ООО «Предприятие «Стройкомплект» является одним из крупнейших импортеров в Свердловской области и ярким примером продуктивного развития внешнеэкономических отношений. Представители Правительства отметили высокие стандарты ведения бизнеса и пожелали компании Стройкомплект дальнейших успехов и процветания.



JCB ПРАЗДНУЕТ ВЫХОД ЮБИЛЕЙНОЙ МОДЕЛИ TELETRUK

JCB отпраздновала производство своего 10,000-го погрузчика Teletruk в традиционном британском стиле – выпустив юбилейную машину в цветах национального флага.



Машина, раскрашенная в красный, белый и синий цвета, была приобретена одной из самых известных в Ве-

ликобритании компаний по управлению отходами Biffa, владельцем крайне внушительного парка моделей JCB Teletruk. Сделку заключил дилер Watling JCB, расположенный в местечке Уэтстоун, графство Лестершир.

Ключи от красочной машины (полноприводной Эко TLT 35D) Изну Уэйклину, исполнительному директору Biffa, передал сам председатель совета правления лорд Бамфорд в Штаб-квартире компании. Юбилейная машина будет работать на новом флагманском предприятии биологической очистки в городе Хоршэм в графстве Западный Суссекс. Teletruk является единственной единицей техники, задействованной Biffa в перемещении мусора на своих предприятиях.

Изну Уэйклин поделился: «На наших предприятиях работают более 50 подобных инновационных машин. Так что мы уже давно поняли, какие преимущества нашему бизнесу предоставляет высокая досягаемость моделей Teletruk».

«Прекрасная досягаемость и вследствие этого простота разгрузки и загрузки грузовиков экономят время, пространство и, в конечном счете, деньги – что имеет решающее значение в такой конкурентной отрасли, как наша. Мы счастливы, что нам выпала честь приобрести уникальный 10,000-й погрузчик Teletruk, единственный в мире раскрашенный в цвета национального флага», – продолжает исполнительный директор компании.

В машину дополнительно была установлена система

кондиционирования воздуха, а кабина была полностью оснащена всем необходимым для комфортной работы оператора. Кроме того, исходя из специфики работы компании-заказчика, JCB предоставила комплект для работы на предприятии по переработке отходов, куда входит, например, специальный захват для мусора.

Юбилейная машина также одной из первых оборудована совершенно новым высокоэффективным двигателем JCB Diesel by Kohler, соответствующим стандартам Tier 4 Final/Stage IIIB. Он не требует дополнительной установки дизельного сажевого фильтра (DPF), а также отличается высокой эффективностью и меньшим расходом топлива.

Погрузчик JCB Teletruk выпускается на заводе JCB Utility Products в городе Чидл, графство Стаффордшир. Это единственный погрузчик в мире, оборудованный вилами с противовесом и возможностью досягаемости вперед. Помимо этого, это единственный промышленный полноприводный погрузчик, способный работать в тяжелых или неподготовленных грунтовых условиях, что позволяет клиентам выполнять различные задания на площадках, которые ранее считались недоступными. Также особо стоит отметить широкий спектр навесного оборудования для модели Teletruk, рассчитанного для работ самого разного рода, включая захваты, подъемные крюки, ковши, вилы и опрокидыватели.

КОМПЛЕКСНОЕ РЕШЕНИЕ ЗАДАЧ

Компания «Стройкомплект» осуществила комплексную поставку техники на крупное предприятие по производству строительных материалов. Общее количество отгруженной техники составило 19 единиц.

Машины будут работать на недавно открывшемся заводе, как на самом производстве, так и для вспомогательных нужд.

Большая часть отгруженной техники – это уникальные вилочные телескопические погрузчики JCB Teletruk 30D 4x4, которые были укомплектованы различным навесным оборудованием. Так, ковшом техника будет грузить сырье в печь, с помощью вилок перевозить готовые материалы с производства на

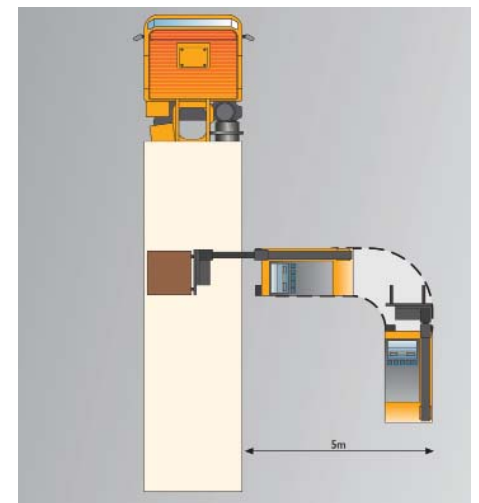
упаковку и потом загружать товар в фуры. Благодаря полному приводу, машины могут работать в помещении и на улице, а телескопическая стрела позволяет осуществлять загрузку в фуры с одной стороны, что значительно сокращает время операции и расход топлива. Также машины укомплектованы специфическим навесным оборудованием с 4-мя вилами для перевозки 2-х паллет одновременно. Уже после первых дней работы операторы машин отметили хорошую маневренность погрузчиков Teletruk, а также многофункциональность, благодаря уникальной конструкции стрелы погрузчика.

В комплексе с этими машинами были поставлены 2 мини-погрузчика JCB 155 в комплекте с ковшом и

отвалом для уборки снега, которые будут трудиться на уборке территории, и 2 телескопических погрузчика JCB Loadall 520-50 с гидравлическим захватом на ковше для погрузки отработанного сырья. Помимо этого, для работы внутри складов были приобретены 2 электрических штабелера TOYOTA BT SWE 120 TH 4150 (Швеция) с целью минимизации выхлопных газов.

Переговоры о данной поставке велись не один месяц, но, принимая во внимания все достоинства машин и уровень сервисного обслуживания, выбор был сделан в пользу «Предприятия «Стройкомплект».

СХЕМА ЗАГРУЗКИ ФУРЫ



ОНЛАЙН ПОМОЩНИК SCANIA

«В следующий раз отпускайте сцепление раньше». Система Scania Driver Support в реальном времени помогает водителям подсказками и комментирует их манеру вождения. Подробнее о новых функциях вы узнаете в нашей статье.

Улучшение навыков вождения

Система Scania Driver Support дает водителям подсказки и отзывы по манере вождения — точно так же, как стал бы делать инструктор по вождению, если бы он сидел рядом.

Предупреждающая информация и отзывы о дей-

«Scania Driver Support использует данные различных систем управления грузовиком и датчиков, на основе которых система выдает конкретные советы, например, снизить скорость перед движением вниз по склону, — говорит Олоф Ларссон (Olof Larsson), инженер-разработчик в Scania. — Для опытных профессиональных водителей это не новость, однако они иногда забывают или пренебрегают этим правилом».

Награда за экономию топлива

Предупредительные действия при вождении обеспечивают экономию топлива и положительно оцениваются Scania Driver Support. «Важно, чтобы водители не чувствовали давления со стороны системы и не были огорчены. Для этого в системе важное место отводится вознаграждениям за экономичное вождение», — говорит Ларссон.

Система оценивает такие действия, как использование тормозов, выбор передач и качество вождения водителя на предупредительной основе, например, система определяет, не злоупотребляет ли водитель ускорениями с последующим торможением без учета дорожной обстановки впереди.

Советы опытным водителям

Все больше водителей пользуются Scania Opticruise с системой Active Prediction. Теперь они также смогут воспользоваться преимуществами Scania Driver Support.

«Хотя сам автомобиль выбирает оптимальный режим работы при включенном круиз-контроле, система может дать ценный совет даже самым опытным водителям, — сообщает Ларссон.

— Бывает, что люди забывают то, что им уже известно. Scania Driver Support помогает водителям помнить советы и лучше управлять автомобилем».



Система Scania Driver Support создана в целях помощи водителю на дороге. Впервые система была представлена в 2009 году; и на тот момент она была новинкой в отрасли, но с тех пор Scania существенно модернизировала ее, а некоторые конкуренты успели выпустить аналогичные системы.

ствиях водителя, непрерывно отображающиеся системой Driver Support на приборной панели, позволяя водителю поддерживать и совершенствовать навыки вождения, а также снизить операционные затраты и повысить доходность бизнеса и эксплуатационную доступность.

РЕГИОНАЛЬНЫЙ СКЛАД ЗАПЧАСТЕЙ MITSUBISHI В ТЕРМИНАЛЕ «ИСТОК»

12 марта складской терминал Исток, расположенный на территории компании «Стройкомплект» в Екатеринбурге, посетили представители Mitsubishi Motors Corporation.

Склад начал свою работу в декабре 2010 года. Первым клиентом в данной тематике была компания «We Love Parts», работающая на рынке автоаксессуаров и запасных частей для различных автомобилей. Ровно через три года, в декабре 2013 года, был заключен логистический контракт на складскую обработку оригинальных запасных частей Mitsubishi.

Уральский и Западно-Сибирский регионы являются предметом повышенного внимания со стороны Mitsubishi Motors Corporation. Развитию бизнеса запасных частей в данных регионах Японская компания уделяет особое внимание. Крайне заинтересованы в развитии регионального склада и дилеры Mitsubishi, так как его запуск позволяет сократить сроки поставки запасных частей и объемы складских запасов по номенклатуре и глубине (количеству штук).

В настоящее время склад выполняет заявки 29 дилеров, расположенных в Екатеринбурге, УРФО и Сибири. Отгрузка запчастей со склада производится в течение 24 часов с момента подачи заявки от дилера. При этом Екатеринбургские дилеры имеют возможность получить запчасти в день обращения, а региональные в течение 24-48 часов в зависимости от транспортной удаленности.



НАШИ СОТРУДНИКИ - ЕЛЕНА ВАШУРОВА

Незадолго до выхода в свет третьего весеннего номера газеты SKL Times мы решили пообщаться с Еленой Вашуровой, которая с апреля этого года является руководителем нового направления телескопических погрузчиков марок JCB (Англия) и Magpi (Италия).



Елена, подсказки, как ты пришла работать в компанию Стройкомплект?

С раннего возраста я тяготела к крупногабаритной технике, первым опытом стало знакомство с трактором сельскохозяйственного назначения «Кировец К-700». Будучи четырехлетним ребенком, мне удалось уговорить своего отца прокатить на таком монстре, это и послужило толчком к большой любви к сложной спецтехнике. При выборе работы руководствовалась как чувствами, так и разумом. С компанией Стройкомплект я раньше не была знакома, но, когда пришла на собеседование, сразу оценила большие возможности для развития и профессионального роста. Прежде всего мое внимание привлекло то, что компания стремительно развивается на столь сложном и высоко конкурентном рынке, а техника относится к премиальному классу JCB, Toyota, Scania, Magpi и др. При этом Стройкомплект на высоком уровне обеспечивает бесперебойную работу всех служб на каждом этапе работы с клиентом, что и является залогом успешного ведения бизнеса. Учитывая эти факты, вопрос, работать в такой компании или не работать, автоматически был решен в пользу Стройкомплекта, так как для активной и высококачественной работы есть полное обеспечение, остается лишь применить свои способности.

Елена, 2 года ты успешно реализовывала себя в продажах техники JCB, что или кто помогал тебе в этом нелегком деле?

Добиться успеха в продажах позволил исключительно упорный труд, хорошее настроение, молодой отзывчивый коллектив, который всегда всегда спешит на помощь и, самое важное, вера в свое дело!

Приходилось ли тебе раньше заниматься продажами подобного оборудования?

Нет, ранее никогда не приходилось заниматься продажами сложных устройств, прежде я работала вовсе в образовательной деятельности и была очень далека от продаж.

Расскажи подробнее о своем карьерном росте в компании?

Карьерному росту в рамках предприятия Стройкомплект прежде всего способствовала активная, плодотворная работа в статусе менеджера по продажам, а в последствии руководителя отдела продаж спецтехники JCB в Челябинском филиале компании. По прошествии двух лет руководство компании приняло решение доверить мне большой объем работы и назначили коммерческим директором филиала г. Челябинска.

В конце 2013 года предприятие Стройкомплект получило статус официального дилера техники Magpi (Италия) на территории Урало-Сибирского региона. Руководство компании решило выделить новое бизнес-направление телескопических погрузчиков, в которое вошли погрузчики марок JCB и Magpi. На сей раз мне доверили еще более сложную и ответственную задачу - развитие данного направления, обеспечив всем необходимым для комфортной работы и проживания в г. Екатеринбург. Конечно, это бесценный опыт, и я в свою очередь приложу максимум усилий, чтобы оправдать высокое доверие своих коллег.

Стоя у истоков нового направления, какие цели и задачи ты перед собой ставишь? К чему будешь стремиться?

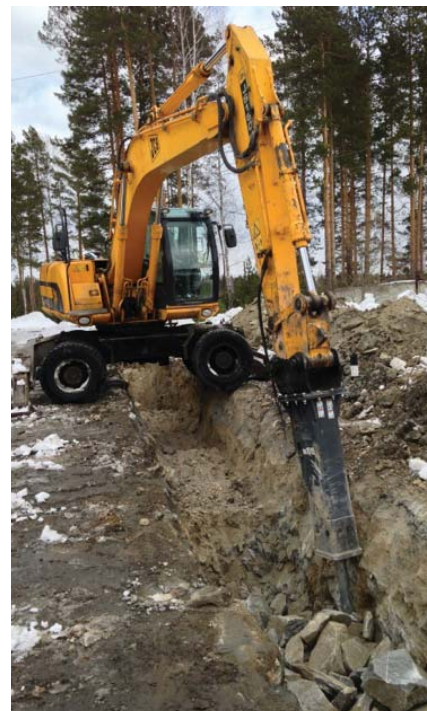
Стоя у истоков нового бизнес-направления, не буду скрывать, что задачи стоят не из простых. Необходимо комплексно подходить к решению вопросов, связанных с маркетинговым продвижением марки, сервисом и выстраиванием коммуникаций со всей огромной филиальной сетью на территории Урала и Сибири.

Сложности в процессе развития направления не исключены, и было бы странно, если бы они не возникали. Важно сохранять боевой настрой и веру в силы команды. У нас все обязательно получится!



ГИДРОМОЛОТЫ SANDVIK ДЛЯ УДАРНОЙ РАБОТЫ

Стройкомплект является официальным дилером компании Sandvik в Урало-Сибирском регионе и успешно поставляет финские гидромолоты на технику JCB.



Так, большой популярностью среди клиентов компании пользуются молотки на гусеничные и колесные экскаваторы JCB.

ООО «Специализированная Строительная Компания» эксплуатирует технику JCB с 2007 года и совсем недавно приобрела для колесного экскаватора JCB JS160W гидромолот Sandvik 1515. Сейчас машина работает в Богдановиче на прокладке теплотрассы. Вот что сообщил нам Князев Олег Николаевич - Генеральный директор компании:

«В целом мы остались довольны приобретенным гидромолотом. Он имеет хорошие ударные показатели и, соответственно, высокую производительность. Также цена нас приятно порадовала.»



Финская компания Sandvik существует более 150 лет и имеет 35-летний опыт создания гидромолотов.

Молотки Sandvik выпускаются в Финляндии на высокоточном оборудовании от лучших мировых поставщиков.

Как официальный дилер компании Sandvik в Урало-Сибирском регионе предприятие «Стройкомплект» обеспечивает сервисное обслуживание гидромолотов Sandvik и поставку запасных частей.

ГОСТИ ОЛИМПИАДЫ СОВЕРШИЛИ СВЫШЕ 2 МИЛЛИОНОВ ПОЕЗДОК НА АВТОБУСАХ НА ШАССИ SCANIA



При подготовке к Олимпийским Играм в Сочи была создана интеллектуальная система управления движением транспорта, которая позволила в 2,5 раза повысить пропускную способность дорожной сети города. Спортсменам и гостям Олимпиады были предоставлены новые комфортабельные автобусы, которые «Группа ГАЗ» совместно со Scania разработала специально для Олимпийских и Паралимпийских Игр с учетом требований надежности и безопасности, необходимых для международных мероприятий подобного уровня. По данным АНО «Транспортная дирекция Олимпийских игр», во время Олимпиады примерно 42 000 пассажиров ежедневно совершали от 2 до 4 поездок на «олимпийских» автобусах ГОЛАЗ и ЛИАЗ, обслуживающих маршруты Прибрежного и Горного кластеров. Автобусы «ГОЛАЗ» в Сочи на базе шасси Scania.

Участникам и гостям Олимпиады были предоставлены 709 автобусов ГОЛАЗ на шасси Scania и 30 автобусов ЛИАЗ с двигателями Scania, созданные специально для Олимпийских и Паралимпийских Игр. Автобусы оснащены беспрецедентными системами безопасности: датчиками задымления, системами видеонаблюдения, пожаротушения, бортовым навигационным терминалом связи с диспетчерским пунктом.

Система пассажирских перевозок, созданная в Сочи, доказала свою высокую работоспособность во время XXII Олимпийских зимних игр. Пассажиропоток на автобусных маршрутах составил до 2000 человек в час. Для обслуживания спортсменов, представителей Олимпийской семьи, СМИ и болельщиков было разработано 108 маршрутов, по которым, благодаря выделенным полосам, автобусы проходят без пробок.

В пиковые периоды нагрузки интервал движения автобусов составлял до 1 минуты.

Автобусы для обслуживания Олимпийских и Паралимпийских Игр размещены в 3-х специализированных автопарках города: в горном и прибрежном кластере, а также в районе Олимпийского парка. На базе ПАТП-6 локализуется круглосуточный Центральный диспетчерский пункт Дивизиона «Автобусы» «Группы ГАЗ», который осуществляет прием и обработку заявок на проведение технического обслуживания и ремонтов в случае ДТП. В сервисном обслуживании автобусов задействовано более 100 высококлассных технических специалистов автобусных предприятий «Группы ГАЗ» и компании Scania. Также были созданы мобильные бригады, которые в случае необходимости осуществляют техническую помощь на маршрутах.



КЛУБ JCB

Компания Стройкомплект объявляет о запуске клиентской программы Клуб привилегий JCB!

Клуб Привилегий JCB — это коллекция скидок и специальных условий для владельцев английской спецтехники JCB, а также широкий выбор уникальных предложений от партнеров по всей России.

Для наших клиентов мы предлагаем 2 уровня программы:

**СЕРЕБРЯНАЯ
КАРТА**

**ЗОЛОТАЯ
КАРТА**

СКИДКА 10%



НА ЗАПЧАСТИ

СКИДКА 15%



НА ЗАПЧАСТИ

СКИДКА 3%



**НА НАВЕСНОЕ
ОБОРУДОВАНИЕ**

СКИДКА 5%



**НА НАВЕСНОЕ
ОБОРУДОВАНИЕ**

**БЕСПЛАТНАЯ
МОЙКА ТЕХНИКИ**



**ПРИ СЕРВИСНЫХ
РАБОТАХ**

**БЕСПЛАТНАЯ
МОЙКА ТЕХНИКИ**



**ПРИ СЕРВИСНЫХ
РАБОТАХ**

СКИДКА 10%



**НА СУВЕНИРНУЮ
ПРОДУКЦИЮ JCB**

СКИДКА 15%



**НА СУВЕНИРНУЮ
ПРОДУКЦИЮ JCB**

УЧАСТИЕ В



**ЗАКРЫТЫХ
МЕРОПРИЯТИЯХ**

Серебряная карта

Клиентам выдается серебряная клубная карта при покупке 2-х единиц техники JCB

Золотая карта

Выдается после покупки 5-ой машины

**ЕЖЕГОДНЫЕ
ПОЕЗДКИ НА**



ЗАВОДЫ JCB

Вступайте в клуб JCB и окунитесь в мир возможностей и привилегий. За более подробной информацией обращайтесь к специалистам отдела продаж по телефону: **8 800 700 5 066**

НАШИ КЛИЕНТЫ

В этой рубрике мы решили рассказать читателям об успешном опыте работы клиентов с компанией Стройкомплект в различных уголках нашей страны.

Первыми своими впечатлениями с нами поделились 2 компании, которые сотрудничают со Стройкомплексом с 2011 года.

ООО «ФОРЭС», Производство технической керамики г. Екатеринбург

Сычѳ Вячеслав Михайлович - Первый заместитель генерального директора.

- С компанией Стройкомплект мы работаем с 2011 года и за это время приобрели уже более 12 единиц техники, среди которой есть английские экскаваторы и погрузчики JCB, а также отечественные трактора и бульдозеры.

Совсем недавно мы приобрели гусеничный экскаватор JCB JS330 массой 34 тонны и фронтальный погрузчик JCB 456 с объемом ковша 3.5 м.куб. для работы на карьере в Богдановиче.



Сейчас на рынке есть большой выбор спецтехники разных производителей, поэтому, с одной стороны, купить технику несложно, так как выбор большой, с другой стороны, можно столкнуться с проблемами качества спецтехники и сервисного обслуживания.

Учитывая эти факторы, а также взвесив все «за» и «против», в 2011 году мы решили остановить свой выбор на той компании, которая поставляет качественную европейскую технику, имеет достаточно большой опыт работы, высокий уровень сервисной поддержки, а также постоянных клиентов и хорошие отзывы от них. Такой компанией стал для нас ООО «Предприятие «Стройкомплект».

JCB — известный и хорошо зарекомендовавший себя бренд, который по достоинству был оценен нашими специалистами. А за 3 года работы мы ни разу не остались наедине с нашими проблемами, если они возникли. Сервисные инженеры компании Стройкомплект всегда оперативно реагировали на заявки и решали вопросы в кратчайшие сроки. Надежность техники проверена временем, и понятно, что стоимость несколько больше корейских или китайских аналогов, однако и производительность в данном случае гораздо выше!



ОАО «Дорожно-эксплуатационное управление Калининского административного округа» г. Тюмень

Быков Алексей - Главный механик

- В 2011 году в Тюмени мы начали сотрудничество с компанией ОАО «Дорожно-эксплуатационное управление Калининского административного округа», с которой также сложились крепкие партнерские отношения. Данная организация занимается содержанием и строительством автомобильных дорог Тюмени и уже имеет в своем парке 18 единиц техники JCB. Особой популярностью у компании пользуются мини-погрузчики JCB, которых было закуплено 15 единиц. Они очень маневренны и удобны для уборки улиц и тротуаров города. Помимо этого, мини-погрузчики JCB оснащены уникальной однобалочной стрелой, которая позволяет входить в кабину через дверь, а не через окно, как у других производителей, тем самым делая погрузчики самыми безопасными в классе. Также Дорожно-эксплуатационное управление летом 2012 года приобрело для погрузочно-разгрузочных работ фронтальный погрузчик JCB 416 с объемом ковша 1.8 м.куб., который отличается высокой производительностью.

Главный механик компании Алексей Быков рассказал нам свое мнение об эксплуатации техники JCB:

«На сегодняшний день в нашем парке работают 15 мини-погрузчиков, 2 экскаватора-погрузчика и 1 фронтальный погрузчик JCB. Английские машины зарекомендовали себя как надежные, многофункциональные и легкие в обслуживании. Тот факт, что машины одного производителя, значительно упрощает их эксплуатацию для операторов. Высокий уровень сервисной поддержки, который обеспечивает предприятие Стройкомплект, позволяет клиентам быть уверенными в том, что все работы будут выполнены в срок».



СЕЗОН ДОРОЖНОГО СТРОИТЕЛЬСТВА ОТКРЫТ ДЛЯ НОВОЙ WIRTGEN W100

Приход весны, как правило, знаменует начало нового строительного сезона.

Предприятие «Стройкомплект» осуществило поставку высокопроизводительной «Холодной фрезы Wirtgen W100». Данную технику приобрела одна из крупнейших дорожно-строительных компаний Свердловской области.

В этой машине полностью учтены сегодняшние требования заказчиков в отношении мощности, оборудования и экономичности. Фреза представляет собой весьма удачный сплав оправдавшей себя конструкции с новыми разработками в области фрезерования асфальтобетона. В особой степени это касается новой системы нивелирования, более удобной в эксплуатации системы управления и эффективной системы подбора и погрузки сфрезерованного материала.

Среди явных преимуществ данной модели можно выделить:

- высокую дневную производительность

- новую систему нивелирования LEVEL PRO
- мощный двигатель Deutz
- малая высота фрезы, что упрощает перевозку.



Предприятие «Стройкомплект» всегда готово оперативно осуществить подбор и поставку дорожно-строительной техники мирового концерна Wirtgen GmbH.



ДОРОГОЙ ДОБРЫХ ДЕЛ



Понимая всю важность образовательного процесса, Стройкомплект регулярно оказывает помощь различным социальным учреждениям не только в крупных городах, но и за их пределами.

В начале апреля компания профинансировала замену окон в школе №5, которая расположена по адресу: п. Большой Исток, ул. Ленина, 115. Основное здание школы было введено в эксплуатацию в 1963 году и требует частичного ремонта. Руководство школы обратилось с просьбой заменить окна в кабинете физике, где стояли старые рамы, и эта просьба не осталась без внимания. 5 апреля была произведена замена старых окон на новые пластиковые стеклопакеты, которые помогут создать благоприятный микроклимат в помещении и сделают образовательный процесс более комфортным для учеников и учителей.



НАДЕЖНОСТЬ НА ВЫСОТЕ



В первых числах февраля была осуществлена поставка генератора JCB G65QX для уникальной Уральской компании, которая занимается предоставлением услуг и комплексом работ, связанных с продажей, обслуживанием и эксплуатацией вертолетов. Производственная деятельность компании ведется в помещениях ангарного типа, с высокими требованиями к микроклиматическим условиям.

Ввиду недостаточности электрической мощности местных электросетей, для обеспечения нормальной работы предприятия компания теперь использует дополнительный источник электроэнергии — дизельную электростанцию JCB G65QX, мощностью 50кВт. Генератор обеспечивает комфортные условия для проведения полного спектра предполетной подготовки вертолетов, что особенно важно в зимнее время!

Поставка, монтаж и подключение дизельной электростанции выполнены специалистами «Предприятия «Стройкомплект» в кратчайшие сроки. Работать оперативно отделу генераторов компании «Стройкомплект» помогает складская программа, обеспечивающая постоянный запас наиболее востребованных генераторов, и наличие квалифицированных специалистов, способных решать нестандартные задачи, реализовывать комплексные технические решения.

Приглашаем всех потенциальных покупателей посетить филиалы «Предприятия «Стройкомплект», а также Техно-Торговый Центр JCB в Екатеринбурге и побольше узнать о модельной линейке дизельных электростанций JCB.

Вместе с генераторами JCB вы приобретаете независимость от энергетических монополий. Оборудование JCB - это гарантия автономного и стабильного энергоснабжения!



МАГНИТОГОРСК ЗА ЗДОРОВЫЙ ОБРАЗ ЖИЗНИ



В Экопарке Магнитогорска состоялось VIII открытое первенство города по лыжным гонкам.

Этот забег подвел итог массовым стартам зимнего сезона. С каждым годом «Искристая лыжня» становится все популярнее у магнитогорцев. В этот раз в соревнованиях приняли участие более трех тысяч горожан: тех, кто занимается спортом и заботится о своем здоровье

Компания Стройкомплект выступила одним из спонсоров данного мероприятия и вручила победителям гонок фирменные призы. Экскаваторы-погрузчики JCB помогли расчищать и готовить трассы и вызвали интерес болельщиков мероприятия. Даже свадебный кортеж не смог проехать мимо и остановился, чтобы сделать памятное фото около спецтехники JCB.



КОМПАНИЯ JCB ПРОВЕЛА ТРЕНИНГ В ДУБАЕ



В феврале сотрудники предприятия Стройкомплект посетили тренинг по продуктам JCB, организованный компанией-производителем. Местом проведения мероприятия был выбран Дубай.

Программа тренинга была рассчитана на 2 дня и направлена на изучение средней и тяжелой линеек спецтехники JCB (экскаваторы-погрузчики, фронтальные погрузчики, экскаваторы).

На обучении также были представлены последние разработки компании.

Новый фронтальный погрузчик JCB 422 ZX с собственным двигателем JCB, массой 10 тонн и ковшем 1,7 м.куб. придет на смену фронтальному погрузчику JCB 416 HT. Подросшая модель с новой конструкцией стрелы на 17% увеличит производительность машины. Также была презентована новая линейка гусеничных

экскаваторов весом до 25 тонн с нулевым вылетом задней части, которая займет нишу машин для работ в стесненных городских условиях и в условиях ограниченной строительной площадки.

Компания Стройкомплект постоянно повышает квалификацию своих сотрудников и проводит различные тренинги и обучающие семинары как в офисах компании, так и на заводах JCB.



TRADE-IN - ЭТО ПРОСТО КАК РАЗ, ДВА, ТРИ



1



ДРУГАЯ МОДЕЛЬ
С ДОПЛАТОЙ

2



АНАЛОГИЧНАЯ МОДЕЛЬ
С ДОПЛАТОЙ

3



ВЫКУП

LiveLink: знание — сила

JCB LiveLink — это инновационная программная система, позволяющая удаленно осуществлять мониторинг и управление машинами через Интернет, электронную почту или мобильный телефон.

Система LiveLink предоставляет доступ к целому ряду полезных данных, включая предупреждения о работе машины, отчеты об уровне топлива* и журнал событий.

Для обеспечения безопасности все данные о машине хранятся в защищенном центре обработки данных.

Техническое обслуживание

Система JCB LiveLink упрощает техническое обслуживание машин. Точные данные о количестве часов работы машины и сервисные предупреждения позволяют лучше планировать техническое обслуживание, а предоставляемые в реальном времени сведения о местоположении машин помогают при управлении парком, не того, предоставляется доступ к критически важным предупреждениям о работе машин и журнальные записи о техническом обслуживании.



Производительность и сокращение затрат

Для обеспечения максимальной производительности и сокращения затрат система JCB LiveLink предоставляет такую информацию, как данные мониторинга времени простоя* и сведения о потреблении топлива машиной*, помогая снизить расход топлива. Сведения о местоположении машин позволяют повысить эффективность управления парком и даже сократить расходы на страхование благодаря дополнительной безопасности, обеспечиваемой системой LiveLink.

* Эти функции доступны только для двигателей с электронным управлением.



LIVE  LINK

Безопасность

Система JCB LiveLink поможет обеспечить безопасность эксплуатации машины. Система в режиме реального времени предупреждает о выходе машины за пределы предварительно заданной рабочей зоны, а также о ее использовании в нерабочее время. Актуальные сведения о местонахождении машин помогают обеспечить их безопасное хранение.



ПЕРВЫЙ ТЯЖЕЛОВЕС ЧЕТРА Т-40 В СВЕРДЛОВСКОЙ ОБЛАСТИ

Компанией «Стройкомплект» был отгружен бульдозер ЧЕТРА Т-40 - самый мощный серийный российский бульдозер производства ОАО «Промтрактор». Данную технику приобрела компания ОАО «Святогор», которая является одним из крупнейших предприятий металлургического комплекса Свердловской области, занимает особое место в истории становления и развития медной промышленности страны и входит в состав УГМК.

Имея широкие возможности, клиент сделал выбор в пользу российского производителя, что подтверждает качество изготовления, надежность в эксплуатации и невысокую стоимость бульдозера.

ЧЕТРА Т40 оснащен гидромеханической трансмиссией с электрогидравлическим управлением. Конфигурация рамы обеспечивает наиболее полный доступ к

узлам и системам бульдозера при техническом обслуживании. Впервые на бульдозерах тяжелых классов, выпускаемых ОАО «Промтрактор», применена безраскосная ходовая система с установкой опорных катков, объединенных попарно, на качающихся каретках с микроподдрессированием, телескопическими тележками и поперечной балансирной балкой с амортизаторами. ЧЕТРА Т40 предназначен для тяжелых работ при добыче полезных ископаемых и сопутствующих работ.

Интересные факты:

- бульдозеры подобного класса производятся серийно ещё только двумя компаниями в мире;
- информация о местоположении и эксплуатационных параметрах бульдозера автоматически отправляется в сервисный центр изготовителя по сетям сотовой связи;

- в отвал Т-40 может поместиться до 21м³ породы;
- масса однозубого рыхлителя превышает 6 тонн;
- масса самого бульдозера 65 тн.

На сегодняшний день бульдозер наработал более 1000 моточасов и справляется с поставленными перед ним тяжелыми задачами и круглосуточной работой в условиях карьера. Компания Стройкомплект регулярно проводит регламентируемое заводом-изготовителем сервисное обслуживание, что исключает серьезные поломки и простой техники на объекте.

Предприятие «Стройкомплект» всегда готово предоставить клиентам всю линейку бульдозерной техники «ЧЕТРА», а также осуществить сервисное обслуживание и поставку запасных частей.



МЫ ВЫБИРАЕМ СПОРТ

Закрытие хоккейного сезона 2013/14 ознаменовал состоявшийся недавно турнир, проведенный среди поставщиков строительной техники и оборудования Свердловской области. В этом турнире приняла участие команда по хоккею «Стройкомплект». Под руководством капитана команды Герасименко Антона Юрьевича – генерального директора, команда заняла одно из призовых мест.

Также в основной состав команды вошли Жуковский Вячеслав – руководитель направления SCANIA, Лебедев Дмитрий – менеджер по продажам, Ермаков

Роман – финансовый представитель SCANIA лизинг, Лиханов Игорь – менеджер по снабжению.

«Наша компания активно пропагандирует здоровый образ жизни, и это поддерживается в первую очередь руководителями компании. Личный пример – участие в хоккейных турнирах и футбольных соревнованиях - позволяет приобщать все больше и больше сотрудников к спорту. Не зря говорят, что в здоровом теле здоровый дух, ведь именно наше самочувствие обеспечивает возможности быть более эффективными, быстрыми, внимательными, а также дарит нам способность

оперативно решать поставленные задачи и получать удовлетворение от того, что мы делаем», - отметил руководитель направления SCANIA Жуковский Вячеслав. На следующий год команда «Стройкомплект» будет усилена новыми сотрудниками, что позволит принять участие в полупрофессиональной лиге по хоккею с шайбой в Свердловской области. Кроме этого планируется провести товарищеские матчи с командами клиентов и партнеров.



НОВЫЙ РЕЖИМ РАБОТЫ СЕРВИСА SCANIA В ЕКАТЕРИНБУРГЕ

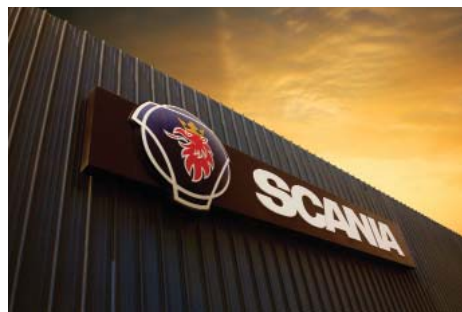
Уважаемые клиенты!

Рады сообщить Вам, что сервис SCANIA в Екатеринбурге изменил график работы.

Теперь Вы можете обслуживать свои автомобили с 9.00 и до 21.00 каждый день, включая выходные и праздничные дни.

Сервис SCANIA открыт для Вас 7 дней в неделю, 365 дней в году.

Обслуживание производится в день обращения.
Адрес: Свердловская обл., пос. Большой Исток, ул. Свердлова, 42/а
Телефон для записи: 8 800 700 1305



УЛЫБКИ JCB

Уважаемые читатели! Мы объявляем новый конкурс «Улыбки JCB». Присылайте свои очаровательные улыбки на фоне техники JCB на почту редакции: jcb.marketing@skl.ru. Фотографии победителей будут опубликованы в следующем номере SKL TIMES.



КОНТАКТЫ:

Адрес редакции: 624006, Свердловская обл., пос. Большой Исток, ул. Свердлова, 42/а
Телефон: (343) 311-12-11 (многоканальный)

Горячая линия JCB: 8-800-700-5-066 (звонки по России бесплатно)

Горячая линия SCANIA: 8-800-700-13-05 (звонки по России бесплатно)